



交通アクセス

<公共交通機関> JR 宝塚線・福知山線「中山寺駅」からバスで6分、降車後5分
 <お車> 伊丹北高校東交差点を左折→突き当たり右折→突き当たり左折→突き当たり左折→一番最初の曲がり角右折し直進

住宅概要

用途	サービス付き高齢者向け住宅
名称	HIBISU伊丹trust(はいびす いたみ とらすと)
居室数	28室(单身24室、夫婦4室)
定員	32人
居室設備	トイレ、洗面、エアコン、室内収納、緊急通報装置
共用設備	一般浴室、トイレ、談話コーナー、食堂ホール、エレベーターなど

サービス付き高齢者向け住宅 はいびす いたみ とらすと HIBISU 伊丹 trust



ご入居者様の気持ちに寄り添い、お一人様お一人様に合った介護サービスをご提案させていただきます

サービス付き高齢者向け住宅

HIBISU伊丹 trust

〒664-0007 兵庫県伊丹市北野六丁目1番2

事業主体・賃貸人：フジ・アメニティサービス(株)

運営会社：(株)BISCUSS

土地・建物の権利形態：賃借権

お問い合わせ・見学のご予約はコチラから

072-744-3466

FAX:072-744-3465

🔍 介護 ハイビス 🖥️ <https://hibisu.com>

 株式会社 BISCUSS

6つの安心サポート 万全の安心サポート体制をご提供します。



24時間体制

安心と快適なサービス提供をモットーに、ご入居者の安全をスタッフが24時間体制で見守ります。



安心料金設定

リーズナブルな料金設定で経済的にも安心してご利用いただけます。



提携医療機関

日々の健康管理や、近隣の提携医療機関と連携して、常に安心のサポート体制を整えています。



栄養管理

栄養管理はもちろん、味や見た目も楽しめるような食事を心がけています。



完全個室

居室は全室完全個室。プライバシーに配慮した心身共に安らげる空間でお過ごしいただけます。

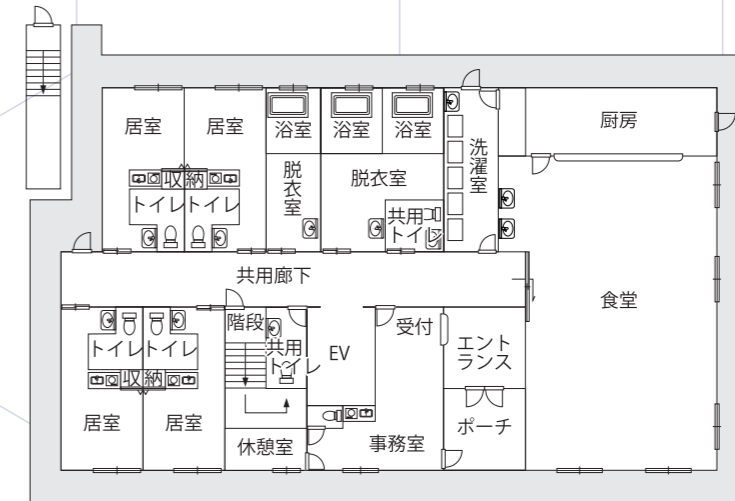


訪問サービス

訪問鍼灸マッサージなどがご利用可能です。膝・腰の痛みにお悩みの方もご安心ください。
※別途任意で契約が必要です。

FLOOR GUIDE フロアガイド

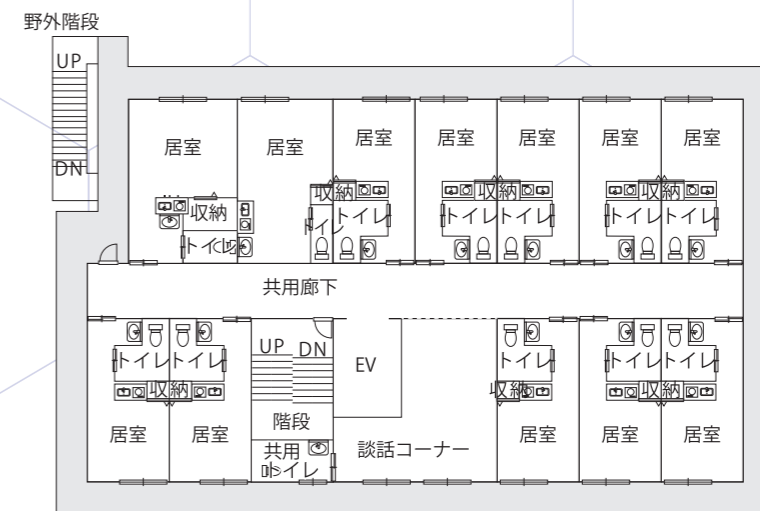
HIBISU 伊丹 trust



1F

玄関を入ると受付があり、万全のセキュリティ対策で入退室者の管理を徹底しております。

1階には浴室・食堂などのスペースをご用意しております。



2F-3F

2階から3階にかけては各階12室、全28室の個室をご用意しており、静かな空間でお過ごしいただけるように工夫されています。

完全個室・室内トイレ・洗面台付き