

サービス付き高齢者向け住宅

はいびす あまがさき とらすと
HIBISU 尼崎 trust



24時間
看護体制

ご入居者様の気持ちに寄り添い、お一人様お一人様に合った介護サービスをご提案させていただきます

 株式会社 BISSUSS

6つの安心サポート 万全の安心サポート体制をご提供します。



24時間体制

安心と快適なサービス提供をモットーに、ご入居者様の安全をスタッフが24時間体制で見守ります。



安心料金設定

リーズナブルな料金設定で経済的にも安心してご利用いただけます。



提携医療機関

日々の健康管理や、近隣の提携医療機関と連携して、常に安心のサポート体制を整えています。



栄養管理

栄養管理はもちろん、味や見た目も楽しめるような食事を心がけています。



完全個室

居室は全室完全個室。プライバシーに配慮した心身共に安らげる空間でお過ごしいただけます。



訪問サービス

訪問鍼灸マッサージなどがご利用可能です。膝・腰の痛みにお悩みの方もご安心ください。

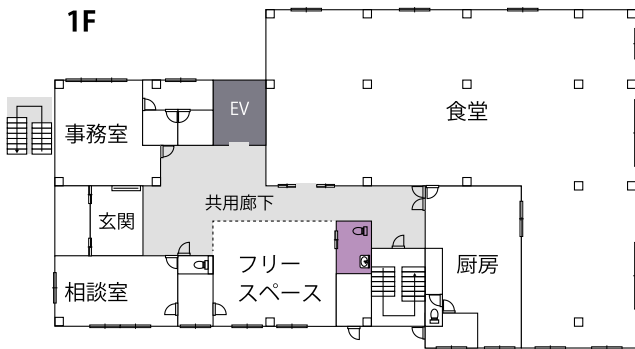
※別途任意で契約が必要です。

FLOOR GUIDE

フロアガイド

HIBISU 尼崎 trust

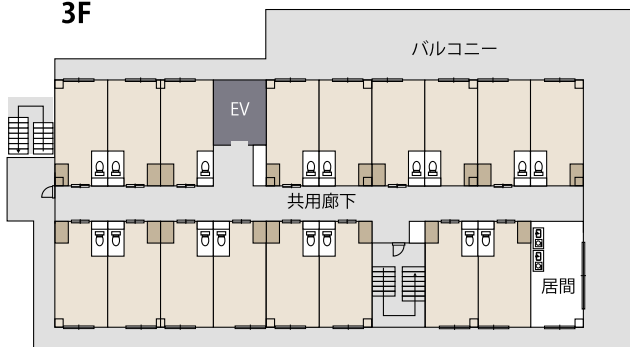
1F



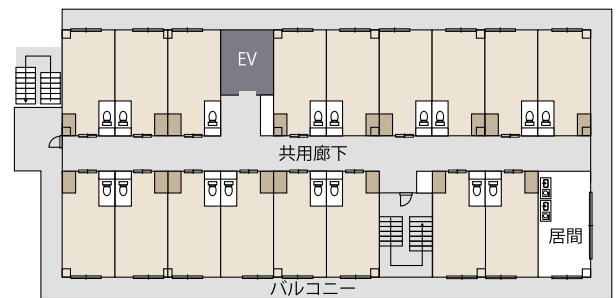
2F



3F



4F - 5F



6F



- | | |
|--|--|
|  居室 |  クローゼット |
|  浴室 |  機械浴室 |
|  車椅子トイレ |  エレベーター |

玄関を入ると受付があり、万全のセキュリティ対策で入退室者の管理を徹底しております。
1階には広い食堂やフリースペースをご用意しております。
また、個室内にはトイレ・洗面台・収納・緊急通報装置が備え付けられており、安心・安全な設計となっております。

完全個室・室内トイレ・洗面台付き



交通アクセス

<公共交通機関> 阪神本線「尼崎センタープール前」駅から、徒歩8分

<お車> 大阪方面より国道43号を進み、道意交差点を左折し道意線へ入る。最初の曲がり角を右折して直進

住宅概要

用途	サービス付き高齢者向け住宅
名称	HIBISU 尼崎 trust (はいびす あまがさき とらすと)
居室数	76室
定員	76人
居室設備	トイレ、洗面、室内収納、緊急通報装置
共用設備	浴室、食堂、居間、台所、トイレ、エレベーターなど

サービス付き高齢者向け住宅
HIBISU 尼崎 trust
 はいびす あまがさき とらすと

〒660-0083
 兵庫県尼崎市道意町六丁目1番5

開設準備室 窓口

①070-1441-8295(城野)

②070-1570-4220(林)

FAX:072-744-3465(HIBISU 伊丹 trust)



介護 ハイビス

<https://hibisu.com>