

Peacefree

選ばれる理由

01 **24時間**
介護・医療の
対応が可能

02
ピースフリーケアグループ
全ての施設で入居率
95%以上を維持

03
全社員の
介護福祉士または
実務者研修資格
保有率**100%**

04
協力医療機関
20か所以上

05
身寄り無し、
生活保護の方
もご入居可能

ピースフリーケアグループとは

ピースフリーケアグループでは関西地区を中心に、住宅型有料老人ホーム・サービス付き高齢者向け住宅など、高齢者の方々の住まい23棟1105室を展開しています。また、施設入居者に対して総合的なケア・ケアができるように、訪問介護事業・訪問看護事業・調剤薬局経営を通じて、ご入居されている高齢者の健康な生活を支えるような事業展開を行っております。

高齢者施設 23 棟	総居室数 1105	訪問介護 事業所 24
障害者 生活介護 1 棟	訪問看護 事業所 6	調剤薬局 3 店舗



お問い合わせ
フリーダイヤル **0120-005-136**

会社概要 | 施設・運営 | 株式会社 穂の香 | 〒550-0014 大阪市西区北堀江1-1-18 四ツ橋イーストビル4階
TEL:06-6538-2501 / FAX:06-6538-2502



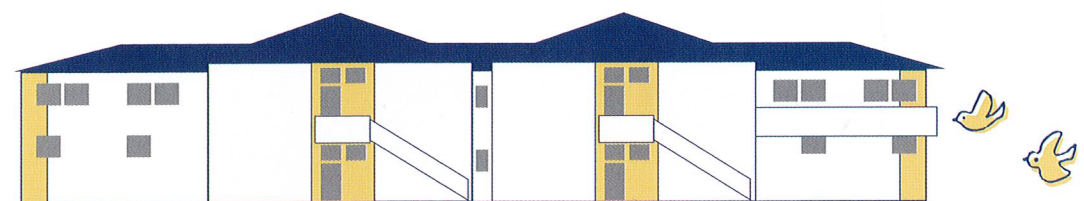
<http://peacefree.jp>

2023年
10月
OPEN

住宅型有料老人ホーム

ピースフリー 富田林

近隣医療機関とも連携し
緊急時の対応も万全!



Institution Guide

Peacefree

ご相談

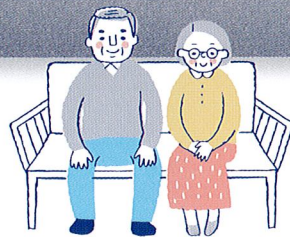


入居時のご心配事や入居後の不安な事など
ささいなことでも専門のアドバイザーが
丁寧に親身になってお話させていただきます。

ピースフリー富田林



2階建て 全45室



新しい喜び、見つけた。
ピースフリー富田林で過ごす

安らぎの時間

ご入居様のお気持ちと生活のペースを考え、
暮らしやすい「居場所」をご提供いたします。
人とのふれあいを通し、健康で心豊かな日々
をお過ごしいただけます。

医

医療機関と連携体制が整っているの
で、介護はもちろん医師・看護師のサ
ポートを24時間受けていただけます。

快

完全個室でプライベートなお部屋です。
快適な毎日をお過ごしいただけます。

介護

気配りの行き届いた館内設計。
サポートが万全な生活空間です。

食

栄養価が高くバランスのとれた食事で、
健康面をサポートします。季節のイベン
トに合わせたメニューも好評です。



■ご入居料金表 介護保険在宅サービス利用可

月額金額		
家賃		48,000 円
水光熱費		14,000 円
食費		45,000 円
管理共益費		12,000 円
月額合計		119,000円

入居時 敷金	
	100,000 円



管理共益費の詳細

- 外構廻りおよび共用部分の清掃費用
- 共用部電球交換等共用部の維持管理費
- 共有部の電気・ガス・水道料金、修繕費、事務管理費

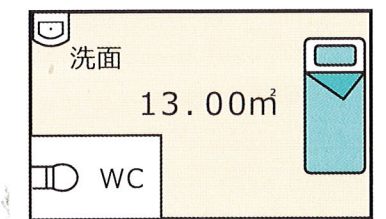
月額料金に含まれないもの

- 嗜好品・日用品・衛生品・オムツ等の消耗品
 - 受診時医療費・薬代
 - 介護保険のサービスを利用した場合の介護保険料の自己負担分
 - その他個人の希望により受けるサービス
 - 有料のレクリエーション費など
- ※ 布団のリース費用が1年に1回、15,000円必要になります。

■施設概要

- 施設の類型: 住宅型有料老人ホーム
- 構造・規模: 木造2階建て
- 敷地面積: 975.84㎡
- 延床面積: 1086.25㎡
- 土地・建物の権利形態: 賃貸
- 総個数: 45室
- 居室面積: 13.00㎡
- 入居時の要件: 要介護1~5
- 介護保険: 在宅サービス利用可
- 居住の権利形態: 利用権方式
- 利用料の支払方式: 月払い方式
- スプリンクラー完備

■居室間取り図



■当施設までのアクセス

〒584-0062
大阪府富田林市須賀2-18-10

- 電車でお越しの方
南海高野線「滝谷」駅より徒歩2分
- お車でお越しの方
近畿自動車道「羽曳野」ICより車で6分
- 駐車場
あり(1台)

