

ご利用料金

ご入居時のみ

敷金 100,000 円 (非課税)

月額ご利用料金

家賃 42,000 円 (非課税)

共益費 23,600 円 (税込)

食費 43,200 円 (税込)

合計 108,800 円

※食費は1日3食30日の場合の金額です。

その他の費用

- ◇居室の電気代 (月額3,500円)
 - ◇日用品代、おむつ代
 - ◇介護保険利用料
 - ◇家財保険 (16,000円 2年毎に更新)
 - ◇医療費 (往診代、お薬代)
 - ◇その他個人の受けるサービス (通院送迎等) 費用
- ※別途任意での契約が必要です。

住宅概要

建物種別	住宅型有料老人ホーム
建物名称	ニュールクス八尾
所在地	〒581-0811 八尾市新家町5丁目57-1
運営会社	株式会社 ライフケア
事業主体・賃貸人	株式会社 ライフケア
構造	木造2階建て
居室数	40室
居室設備	トイレ・洗面台・エアコン カーテン・ナースコール
共用部分	食堂・共用トイレ 浴室3室 (内機械浴1室)

対応可能な疾患・医療行為

- 末期がん
- 褥瘡
- 多発性硬化症
- 重症筋無力症
- スモン
- 筋萎縮性側索硬化症
- 脊髄小脳変性症
- ハンチントン病
- 進行性筋ジストロフィー症
- パーキンソン病
- 多系統萎縮症
- 脊髄性筋萎縮症
- 球脊髄性筋萎縮症
- 慢性炎症性脱髄性多発神経炎
- 頸髄損傷

上記の受け入れに関して、その他の疾患や状態なども勘定し、総合的に判断させていただきますのでご相談ください。

所在地



ニュールクス八尾

〒581-0811 八尾市新家町 5 丁目 57-1
(金物団地前 バス停より徒歩 7 分)

Googleマップ



左記の QR コードを、携帯端末のカメラ、または専用のアプリで、読み取っていただくと、Google マップで施設の場所をご確認いただけます。

高齢者施設に新しい光を

医療法人忠優会 監修

医療特化型老人ホーム



住宅型有料老人ホーム

ニュールクス八尾

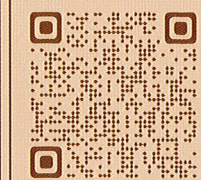
NEW LUX YAO

お問い合わせ先

ご入居に関する窓口 (担当: 岡田、森下)

ご質問や住宅のご見学など
お気軽にお問い合わせください。

会社HP



Instagram



072-920-7466

072-920-7433

末期がんや難病など、医療依存度が高い方が 安心して暮らせる設備やサービスをご用意しています。

心や体の痛みを和らげる緩和ケアを、地域の医療機関と連携しながら行います。
ご入居者様、ご家族様が「自分らしく」安心して快適な生活が送れるように、ワンランク上の
質の高いサービス提供を目指します。

メディカルルーム完備



※写真はイメージです

より看護を必要とする場合に、
医療設備が整った専門ルームを
ご用意しています。

安心な3つのサービス



各専門医が在籍する 医療法人との連携

神経内科専門医
救命救急専門医
外科専門医が在籍。



各専門医と連携し リハビリを実施

専門医が監修した
リハビリプログラムをご用意。
あらゆる疾患に対応します。

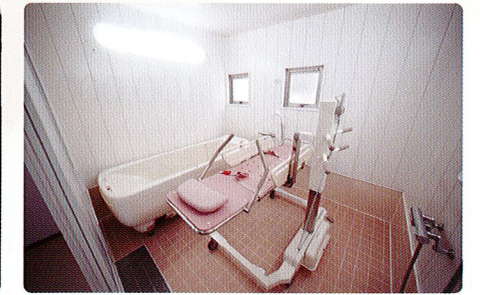
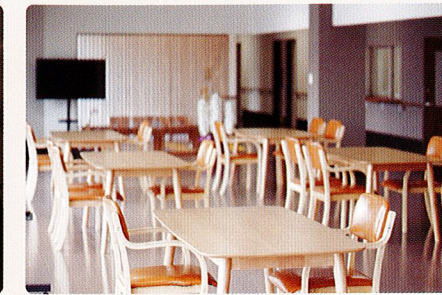
24時間対応の訪問看護

介護職員だけでなく
看護職員も24時間常駐。
日々の看護サービスや
夜間等の緊急時にも安心です。



住宅案内

※写真はイメージです。



ご入居までの流れ

step1



お問い合わせ

住宅に関することや、資料のご請求、内覧のお申し込み等、
お気軽にお電話ください。担当者が対応させていただきます。

step2



ご見学・ご相談

住宅のご案内やサービス等の説明いただきます。
また、入居についてのご相談やお困りごと、
現在の状況をお聞かせください。

step3



お申込み 書類のご提出

「入居申込書」を担当者までご提出下さい。
お申し込み後は、現在のかかりつけ医へ
「診療情報」「看護サマリー」の作成依頼をお願いします。

step4



ご面談

ご本人様、身元保証人様と面談させていただき、お体の状態、
生活状況、ご不明点などをお伺いいたします。
また、申込書の内容を踏まえて、ご入居を決定いたします。

step5



ご契約

契約書や重要事項等のご説明をさせていただきます。
ご印鑑や必要書類、入居時に必要な費用をご用意ください。

step6



ご入居

快適な生活を送っていただけるよう、真心を込めてサポートします。
スタッフ一同、心よりお待ちしております。