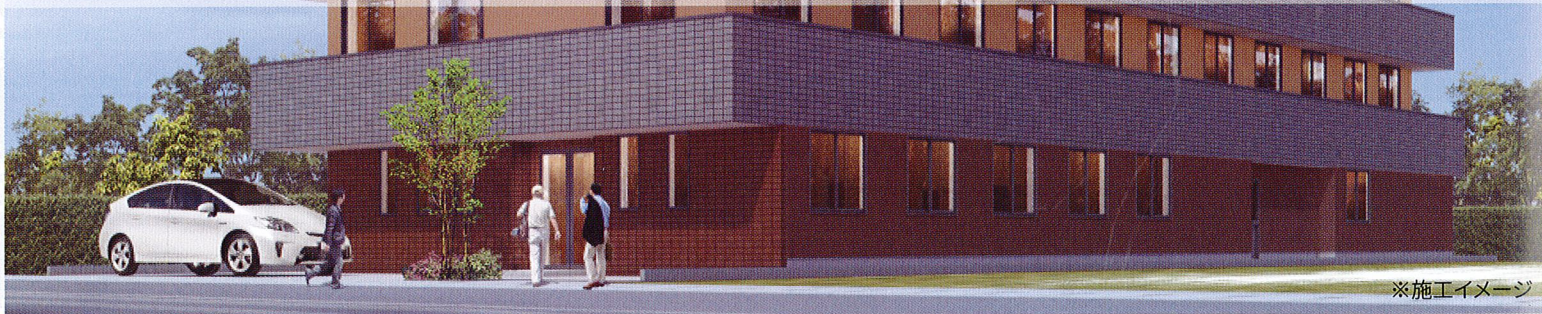


サービス付き高齢者向け住宅  
キャメロット長田



## キャメロット長田の“こだわり”

- ◆建物内に 24 時間 365 日、看護師が待機しています。  
※サービスの利用には訪問看護事業所との契約が必要です。
- ◆日常的に介護が必要になった方に最適化しています。
- ◆栄養管理された手作りのお食事で、健康な生活を支援します。



※施エイメージ



※イメージ写真

モダンなエントランスが、ご入居者や来訪者をお迎えます。また、ルーフテラスで四季を感じながら外気浴することが可能です。

※建物内写真は当社の「ノイベルト豊中」



※イメージ写真



※イメージ写真



## 浴室・居室



※イメージ写真

個室と特殊浴槽を完備  
身体状況に合わせて無理なくご入浴いただけます。



※イメージ写真



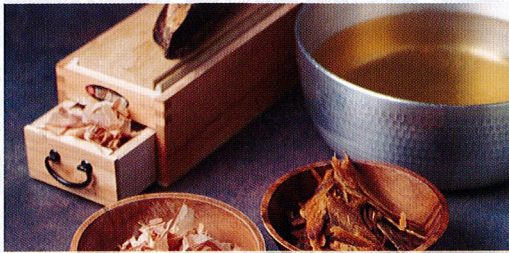
※イメージ写真



※イメージ写真

ご入居者のプライバシーを尊重した居室空間は、  
シングルルームと、ご夫婦でもご利用いただける  
ツインルームをご用意しました。

## 健康志向で美味しいお食事



出汁は鰹節から取るこだわり



食味ランキング一等級・Aランク以上の  
単一米を使用



安心安全な国産鶏肉を使用



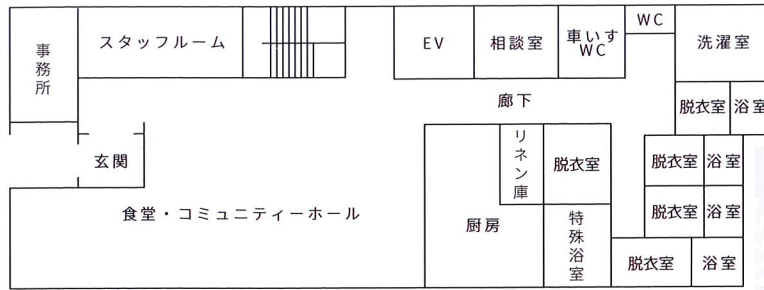
イベント時のメニュー例  
～鰻重～



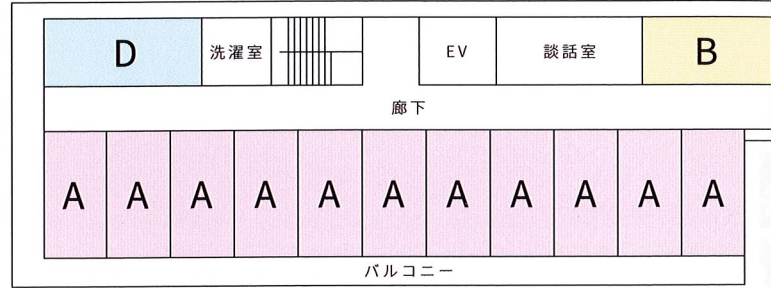
イベント時のメニュー例  
～松花堂～



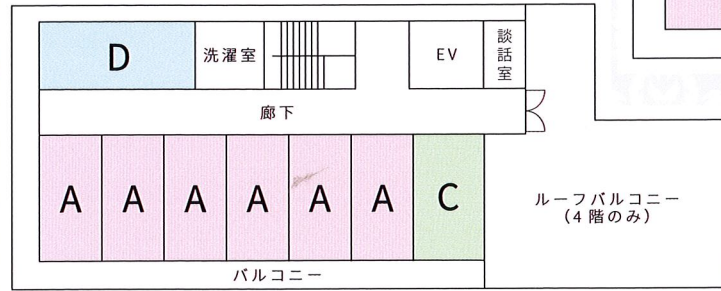
1F



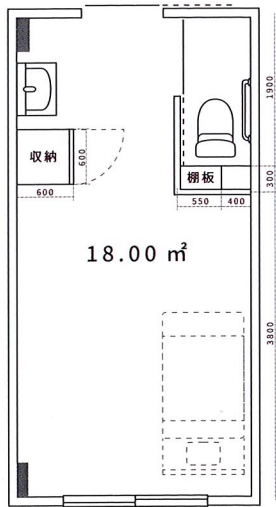
2・3F



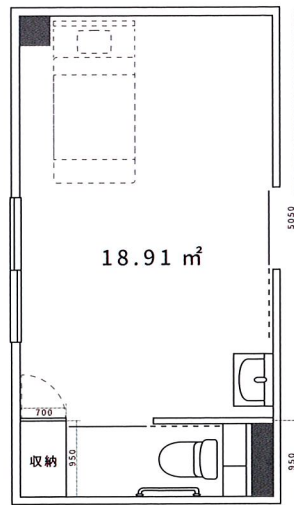
4・5F



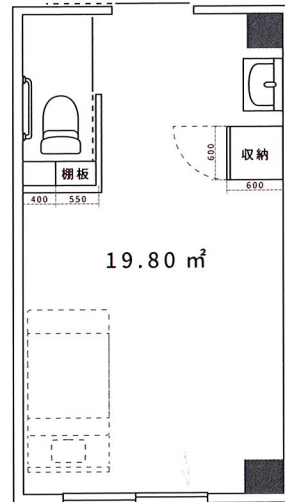
Aタイプ



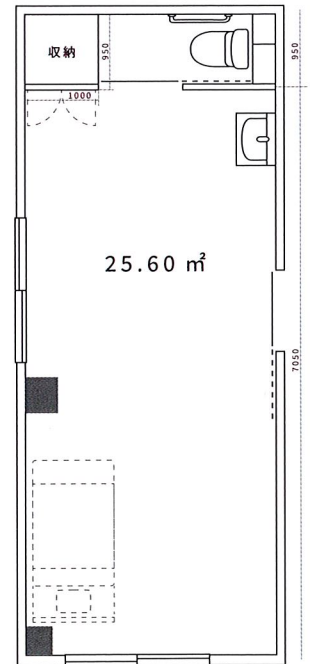
Bタイプ



Cタイプ



Dタイプ



## キャメロット長田 住宅概要

施設類型	サービス付き高齢者向け住宅	構造・規模	鉄骨造5階建
所在地	〒653-0004 兵庫県神戸市四番町2-1-6 (付近)		
交通	神戸市営地下鉄西神・山手線「上沢駅 西②出口」より徒歩2分		
居室数(定員)	全41室(45名)		
居室面積(居室数)	個室:Aタイプ18.00㎡(34室)・Bタイプ18.91㎡(1室)・Cタイプ19.80㎡(2室) 2人部屋:Dタイプ25.60㎡(4室)		
敷地面積	667.24㎡	延床面積	1,674.61㎡
土地建物の権利形態	所有権	運営会社	株式会社NSA



		個室				2人部屋
		Aタイプ (18.00㎡)		Bタイプ (18.91㎡)	Cタイプ (19.80㎡)	Dタイプ (25.60㎡)
		2・3階	4・5階	3階	4・5階	2～5階
初期費用	敷金	200,000円				
	火災保険料	10,000円(2年毎の更新)				
月額料金	家賃	73,000円	83,000円	75,000円	85,000円	95,000円
	共益費 (水光熱費込)	25,000円				30,000円
	状況把握・ 生活相談 サービス費	27,500円 / 1名分(税込)				55,000円 (税込) / 2名分
	食費	59,940円 / 3食30日1名分(税込)※① 朝食 / 550円 昼食 / 630円 夕食 / 670円(全て税別)				119,880円 (税込) / ※① × 2
月額合計		185,440円	195,440円	187,440円	197,440円	299,880円

任意契約のサブスクリプションサービス	寝具リース	定額日用品	定額紙おむつ				
	<p>専用工場で清潔に仕上げたシーツがいつでもご利用いただけます。お布団の丸洗いも定期的に行われるお得なプランです。</p> <ul style="list-style-type: none"> <li>・掛布団&amp;カバー</li> <li>・肌掛け布団</li> <li>・シーツ</li> <li>・敷きパッド</li> <li>・枕&amp;カバー</li> </ul> 	<p>定額で必要な分だけご利用いただけるお得なプランです。口腔ケア用のスポンジが必要な方は特にお得です。</p> <ul style="list-style-type: none"> <li>・口腔ケア用品</li> <li>・入浴用品</li> <li>・生活日用品</li> </ul> 	<p>どれだけ使っても、1日の使用量に応じて決められた上限額は超えない便利なセットプランです。</p>				
日額	77円(税込)	72円(税込)		Aセット 715円(税込)	Bセット 605円(税込)	Cセット 495円(税込)	Dセット 330円(税込)
月額 30日分	2,310円(税込)	2,160円(税込)		21,450円(税込)	18,150円(税込)	14,850円(税込)	9,900円(税込)

## 共益費の詳細

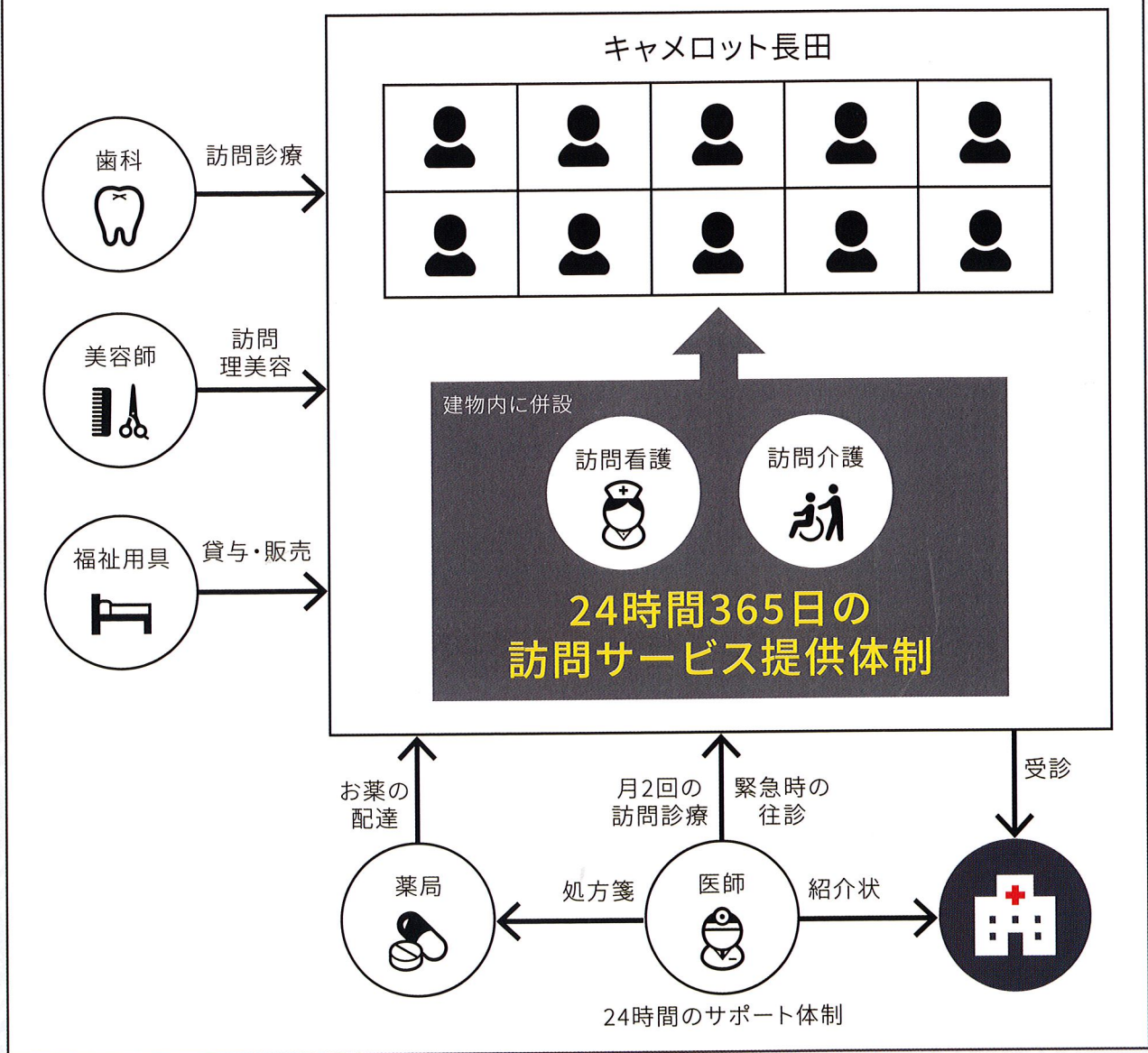
- 外溝廻り及び共用部分の清掃費用
- 共用部電球交換等、共用部の維持管理費
- 共用部及び居室の電気・水道代
- 来客の対応及び電話の取次ぎ その他

## 月額料金に含まれないもの

- 嗜好品・日用品・オムツ等の消耗品
  - その他個人の希望により受けるサービス
- (介護・医療・薬等)※ご利用には別途契約が必要です



# サポート体制



## 下記疾患を有する方の受け入れに注力しています

- 気管カニューレを使用している状態
- 末期の悪性腫瘍
- 多発性硬化症
- 重症筋無力症
- スモン
- ALS (筋委縮性側索硬化症)
- 脊髄小脳変性症
- ハンチントン病
- 進行性筋ジストロフィー症
- パーキンソン病関連疾患
  - 進行性核上性麻痺
  - 大脳皮質基底核変性症及び
  - パーキンソン病
 (ホーエン・ヤールの重症度分類が ステージ3以上であって、生活機能障害度がⅡ度又はⅢ度のものに限る)
- 多系統萎縮症
  - (線条体黒質変性症、オリブ矯小脳萎縮症及びシャイ・ドレガー症候群)
- プリオン病
- 亜急性硬化性全脳炎
- ライソゾーム病
- 副腎白質ジストロフィー
- 脊髄性筋萎縮症
- 球脊髄性筋萎縮症
- 慢性炎症性脱髄性多発神経炎
- 後天性免疫不全症候群
- 頸髄損傷
- 障害支援区分を有する方





## 各駅からのアクセス時間

- 神戸市営地下鉄西神・山手線「上沢駅 西②出口」より …… 徒歩2分
- 阪神神戸高速線「大開駅 ③出口」より …… 徒歩8分
- JR神戸線・山陽本線「兵庫駅 北口」より …… 徒歩15分

お問い合わせ (運営会社)

TEL.06-6910-4521

〒540-0031  
大阪府大阪市中央区北浜東2-18 Nビル

高齢者を“心”から支える  
株式会社 **NSA**

<http://www.k-nsa.co.jp>

阪神エリアに13棟の実績





高齢者を“心”から支える

株式会社NSA

TEL.06-6910-4521

<http://www.k-nsa.co.jp>