

交通案内図



周辺案内図



アクセス

<p>阪急京都線 「西京極」駅</p>	<p>徒歩 12分 (約960m)</p>	<p>ベストライフ京都西京極</p> <p>TEL 0120-515-872 FAX 0120-515-873</p>
<p>「京都」駅 バスターミナル</p>	<p>約13~17分 バス</p>	
<p>阪急 京都線・嵐山線 「桂」駅 東口1番のりば</p>	<p>約10~11分 バス</p>	
	<p>「大門町」 バス停</p>	<p>徒歩3分 (約240m)</p>
	<p>「大門町」 バス停</p>	<p>徒歩2分 (約160m)</p>

お問い合わせは…

0120-515-872

受付時間/9:30~18:30(年中無休)

<https://bestlife.jp>

お問い合わせ・ご見学：随時受付中
体験入居：お気軽にご相談ください

事業主体/(株)ベストライフ西日本

2022年10月

介護付有料老人ホーム [京都市指定介護保険特定施設(一般型)]

ベストライフ京都西京極

親 高齢の親の自宅での一人暮らしが心配…。



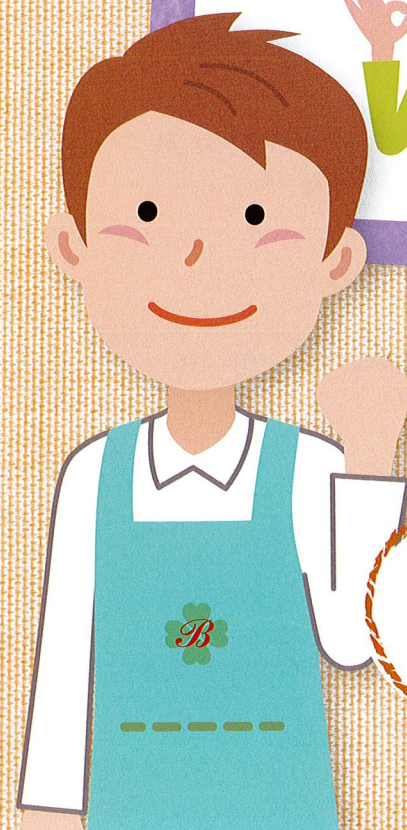
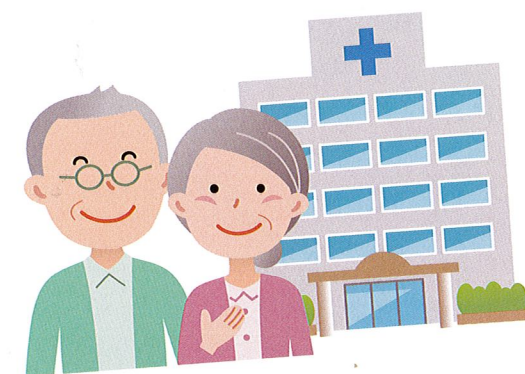
介 必要な介護サービスが受けられるホームを探している。



安 高額な前払金がかからない方が良い。



住 病院・老健施設退院後の住まいを探している。

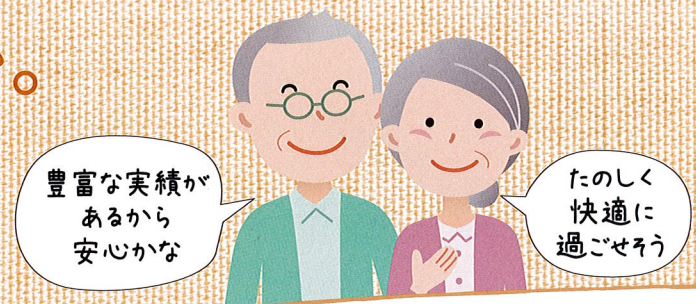


その悩みごと、
ベストライフで
解決できますよ!

ベストライフ

全国180ヶ所以上に展開するベストライフが安心の暮らしをお手伝い。

ベストライフではじめる介護のある暮らし。



4つの 特長

ベストライフ
京都西京極の

京都市指定の介護保険特定施設です。ご要望と必要性を考慮したケアプランを作成。24時間常駐する介護職員がケアプランに沿った介護サービスを提供します。

心をこめて
お世話させていただきます



1 安心の介護体制



バリアフリー構造や高齢者に配慮した設備はもちろん、介護職員が常駐し、安心で快適な暮らしのサポートをします。



一般浴 (京都西京極)



居室 (京都西京極)



機械浴 (京都西京極)



食堂 (京都西京極)

2 余暇活動

毎日多彩に行うレクリエーションのほか、お誕生会や季節の行事、プロを招いての音楽療法など、日々をより豊かにお過ごしいただくために、さまざまなアクティビティを実施しています。



音楽療法 (世田谷)



カレンダー作り (京都西京極)



ご入居者様作品 (京都西京極)



折り紙レク (京都西京極)

3 朝・昼・晩 365日おいしく

「食」は日々の生活に欠かせないもの。嚥下状態に合わせた食事形態や栄養バランスはもちろん、季節に配慮したメニューもご用意しています。



キザミ食



クリスマス



土用の丑の日

4 医療機関と連携

定期的な訪問診療や、ホーム訪問医と常勤する看護師が連携し、日々の健康管理をお手伝いするとともに健康相談もお受けします。

協力医療機関

医療法人 回生会 京都回生病院 (京都市下京区中堂寺庄ノ内町)

- 診療科目 内科、呼吸器内科、消化器内科、循環器内科、神経内科、外科、整形外科、脳神経外科、消化器外科、皮膚科、泌尿器科、肛門外科、眼科、リハビリテーション科、放射線科、企業健診、人間ドック
- 協力内容 外来受診、入院等緊急時対応

医療法人 祥風会 烏丸五条みどりクリニック (京都市下京区諏訪町通松原下の弁財天町)

- 診療科目 内科、精神科、神経内科
- 協力内容 訪問診療

医療法人社団 あおい歯科医院 (京都市伏見区醍醐落保町)

- 診療科目 歯科
- 協力内容 訪問診療

※協力医療機関は変更になる場合があります ※医療費実費負担 ※看護職員による対応は9:00~18:00の勤務時間内で行います。



施設詳細

- 名称: ベストライフ京都西京極
- 類型: 介護付有料老人ホーム (一般型特定施設入居者生活介護)
- 居住の権利形態: 利用権方式
- 利用料の支払方式: 選択方式

- 入居時要件: 60歳以上、入居時要介護
- 介護保険: 京都市指定介護保険特定施設(一般型)
- 居室区分: 全室個室(全79室/定員79名)

- 介護の職員体制: 3:1以上(週40時間換算) 夜間(19:00~翌7:00)最少時3名 ※要介護者等の状況により異なります。
- 建物権利形態: 事業主体非所有
- 建築構造: 鉄骨造3階建

※写真は一部他施設のもので、居室の備品は撮影用に用意されたものです。