

Peacefree

選ばれる理由

01 **24時間**
介護・医療の
対応が可能

02
ピースフリーケアグループ
全ての施設で入居率
95%以上を維持

03
全社員の
介護福祉士または
実務者研修資格
保有率 **100%**

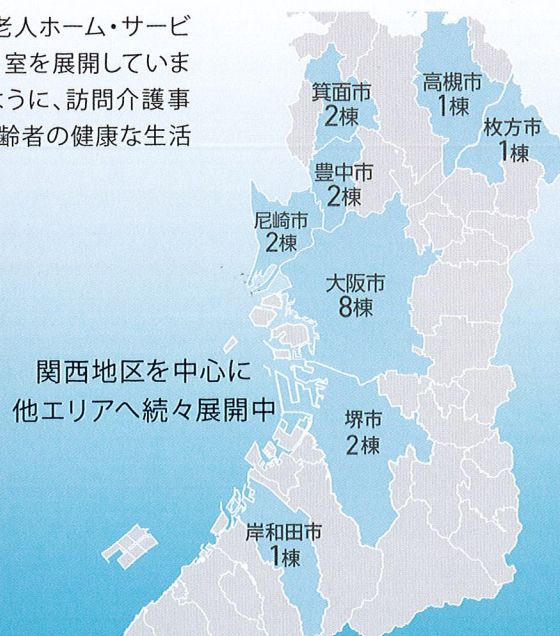
04
協力医療機関
20か所以上

05
身寄り無し、
生活保護の方
もご入居可能

ピースフリーケアグループとは

ピースフリーケアグループでは関西地区を中心に、住宅型有料老人ホーム・サービス付き高齢者向け住宅など、高齢者の方々の住まい18棟872室を展開しています。また、施設入居者に対して総合的なケア・ケアができるように、訪問介護事業・訪問看護事業・調剤薬局経営を通じて、ご入居されている高齢者の健康な生活を支えるような事業展開を行っております。

高齢者施設 19 棟	総居室数 917 室	訪問介護 17 事業所
障害者 生活介護 1 棟	訪問看護 4 事業所	調剤薬局 3 店舗



お問い合わせ
フリーダイヤル

0120-005-136



会社概要 施設・運営 株式会社 穂の香

〒550-0014 大阪市西区北堀江1-1-18 四ツ橋イーストビル4階
TEL:06-6538-2501 / FAX:06-6538-2502

<http://peacefree.jp>

2023年
6月
OPEN

住宅型有料老人ホーム

ピースフリー 堺アリビオ



近隣医療機関とも連携し
緊急時の対応も万全！



Institution Guide

Peacefree

ご相談



入居時のご心配事や入居後の不安な事など
ささいなことでも専門のアドバイザーが
丁寧に親身になってお話をさせていただきます。

ピースフリー堺アリビオ

ご入居様のお気持ちと生活のベースを考え、暮らしやすい「居場所」をご提供いたします。人とのふれあいを通し、健康で心豊かな日々をお過ごしいただけます。



新しい喜び、見つけた。
ピースフリー堺アリビオで過ごす
安らぎの時間



2階建て 全45室

医

医療機関と連携体制が整っているの
で、介護はもちろん医師・看護師のサ
ポートを24時間受けていただけます。

快

完全個室でプライベートなお部屋です。
快適な毎日をお過ごしいただけます。

介護

気配りの行き届いた館内設計。
サポートが万全な生活空間です。

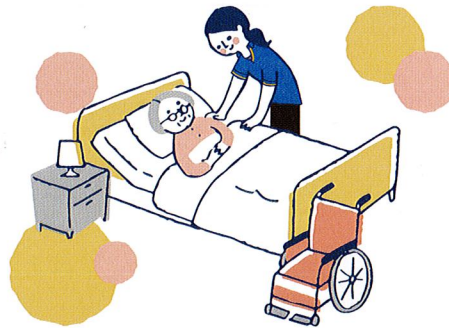
食

栄養価が高くバランスのとれた食事で、
健康面をサポートします。季節のイベン
トに合わせたメニューも好評です。

寝たきりの方でも安心して
ご入浴頂けます



イベント時には豪華なお食事を



広々とした食堂



ご自宅のような快適空間



全館バリアフリー設計



■ご入居料金表 介護保険在宅サービス利用可

月額金額		
家賃		38,000 円
食費		45,000 円
管理費		16,000 円
月額合計		99,000 円~

入居時 敷金
100,000 円

管理共益費の詳細

- 外構廻りおよび共用部分の清掃費用
- 共用部電球交換等共用部の維持管理費
- 共有部の電気・ガス・水道料金、修繕費、事務管理費

月額料金に含まれないもの

- 嗜好品・日用品・衛生品・オムツ等の消耗品
- 受診時医療費・薬代
- 介護保険のサービスを利用した場合の介護保険料の自己負担分
- その他個人の希望により受けるサービス
- 有料のレクリエーション費など

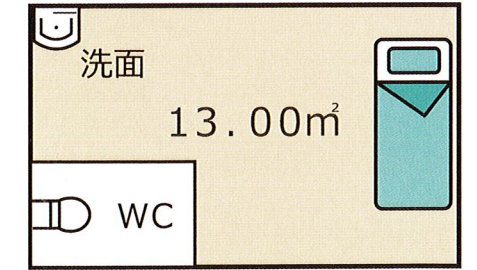
追加が可能なオプションサービス

リネンサービス <small>(布団レンタル・週一回交換)</small>	月額 5,000 円
洗濯サービス <small>(週2回集配)</small>	月額 5,000 円

■施設概要

- 施設の類型: 住宅型有料老人ホーム
- 構造・規模: 木造2階建て
- 敷地面積: 980.32㎡
- 延床面積: 11101.65㎡
- 土地・建物の権利形態: 賃貸
- 総個数: 45室
- 居室面積: 13.00㎡
- 入居時の要件: 要介護1~5
- 介護保険: 在宅サービス利用可
- 居住の権利形態: 利用権方式
- 利用料の支払方式: 月払い方式
- スプリンクラー完備

■居室間取り図



■当施設までのアクセス

〒599-8233
大阪府堺市中区大野芝町251番地

- 電車でお越しの方
南海本線「萩原天神」駅より徒歩19分
- お車でお越しの方
阪神高速「堺」または「平井」出口を下車後、約10分
- 駐車場
あり(3台)

