

アクセス



電車でお越しの方

JR 大和路「八尾駅」から徒歩約 11 分

大阪市方面からお車でお越しの方

大阪府道 178 号八尾停車場線
「陽光園 2 丁目」交差点左折

↓
安中小学校前交差点直進

↓
株式会社西村機械製作所右折

↓
約 2 分ほど道沿い左側に目的地

Google Map

スマートフォン（携帯）で
QR コードを読み込むと
Google Map が開きます



施設概要

用途	住宅型有料老人ホーム
名称	HIBISU八尾(はいびす やお)
居室数	56室
定員	56人
居室設備	トイレ、洗面、エアコン、室内収納、緊急通報装置
共用設備	一般浴室、機械浴室、車椅子トイレ、洗濯室、食堂ホール、エレベーターなど

入居に関するご相談など御座いましたら、お気軽にお電話でお問い合わせくださいませ。

住宅型有料老人ホーム

HIBISU八尾

はいびす やお

HIBISU八尾



〒581-0085 大阪府八尾市安中町 7 丁目 4 番 16 号

TEL 072-970-6322

FAX 072-970-6324

<https://hibisu.com/>



住宅型有料老人ホーム

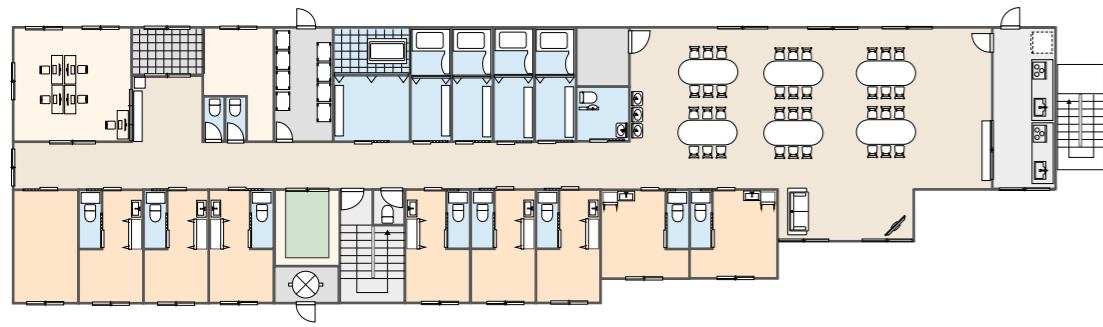
HIBISU八尾



ご入居者様の気持ちに寄り添い、お一人様お一人様に
あった介護サービスをご提供させていただきます

 株式会社 BISSUSS

閑静な住宅街にあり「プライバシーに配慮した全室個室」
毎日の生活に笑顔の彩りを咲かせます。

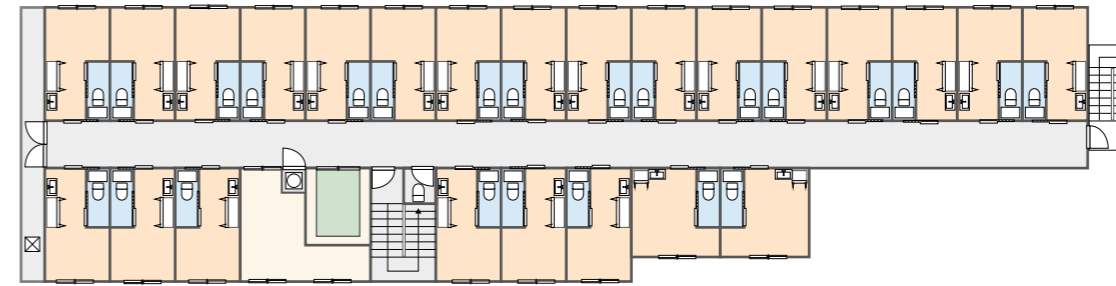


1F フロアーガイド

1階にはレクリエーションも楽しめる食堂や、一般浴室、介護浴室と個室があります。また「株式会社土井勝」監修のお食事をご提供させていただきます。

完全個室 56室 定員 56名
13.00㎡～13.04㎡

- 完全個室
- 洗面台付き
- 室内トイレ
- 収納付き



2F～3F フロアーガイド

2階から3階フロアは広さ13～13.04㎡の個室が中心となり、各室トイレと洗面台、エアコン・緊急通報システムが完備されています。



1階 食堂ホール



エントランス



室内廊下



居室全体像



居室①



居室②



多目的トイレ



一般浴室



介護浴室



エレベータ



居室内洗面台



居室内トイレ

6つの安心ポイント 万全の安心サポート体制をご提供します。

24 時間体制

ご入居者様に安全安心と快適なサービス提供し、24 時間体制でスタッフが見守ります。

安心料金設定

適正な料金設定を心がけており、経済的にも安心してご利用いただけます。

提携医療機関

近隣提携医療機関と連携し、日々の健康管理など、常に安心のサポート体制を整えています。

栄養管理

栄養管理はもちろん、味や見た目も楽しめるような食事の提供を心がけております。

完全個室

全室完全個室。プライバシーに配慮した心身共に安らげる空間でお過ごしいただけます。

訪問サービス

訪問鍼灸マッサージなど、ご利用可能です。膝・腰の痛みにお悩みの方もご安心ください。

○ご入居までの流れ

- ・ご相談 | お電話やホームページからお気軽にご相談くださいませ。
- ・施設ご見学 | ご見学日時を調整し、ご希望時は送迎も対応させていただきます。
- ・お申し込み | ご入居を希望される方は、入居申込書のご提出をお願いしております。
- ・書類ご提出 | 病院などで診療情報提供書作成していただきご提出をお願いいたします。
- ・入居面談 | ご自宅やご入院先、施設に訪問して面談させていただきます。
- ・入居審査 | 入居面談の結果は、1週間以内にご連絡させていただきます。
- ・ご契約 | ご入居に際し事前にご用意が必要なものがございますのでご協力をお願いいたします。
- ・ご入居 | 新しい出会いと安心して暮らしていただけるよう精一杯の支援をさせていただきます。

ご相談窓口 TEL 072-970-6322 FAX 072-970-6324