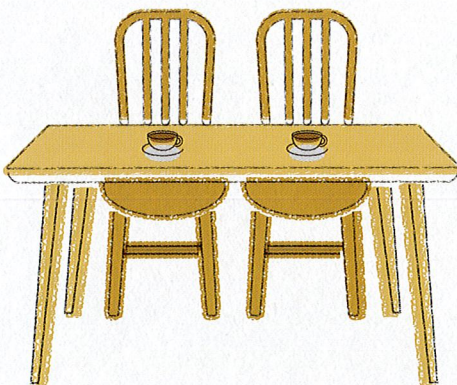
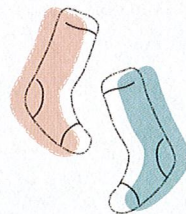
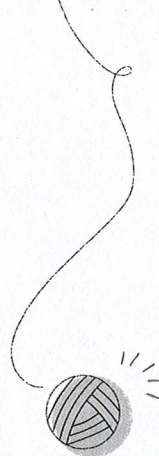
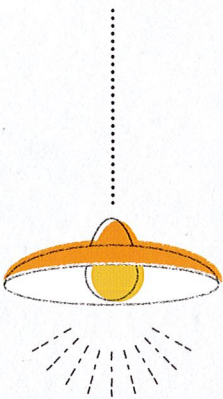
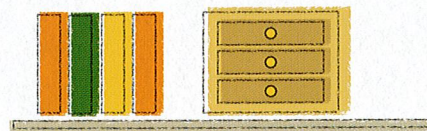


住宅型
有料老人ホーム
フォーユー
堺原山台

FOR YOU
SAKAIHARAYAMADAI



*Let's have a
wonderful day!*



住宅型
有料老人ホーム

フォーユー 堺原山台

毎日の生活を、快適に。

施設のご紹介

お部屋 | やわらかな光が差し込む広々としたお部屋。



お風呂 | 一般浴・機械浴を完備。安心して入浴していただけます。



共有スペース | 開放感のある共有スペースでは食事や会話も楽しんでいただけます。



※写真はイメージです。

1. 入居相談、施設見学

2. 介護責任者との面談 (ご自宅や病院で行います)

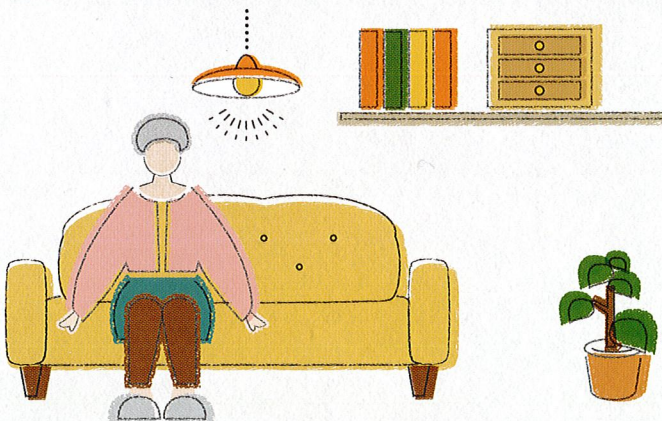


面談までに
ご準備いただくもの

- アセスメントシート
- 診療情報
(入院中の方は看護サマリー・
リハビリサマリー)
- 介護保険証のコピー
- 負担割合証のコピー
- 健康保険証のコピー

3. 書類審査、面談審査、入居可否の連絡

4. 入居契約



入居契約時に必要なもの
借主様(入居者様)

- 認め印 ● 銀行通帳
- 銀行印

身元引受人様

- 印鑑登録証明書 1枚
- 実印 ● 認め印

5. 入居

ご入居に際してご準備いただくもの

項 目	チェック
掛布団・毛布・まくら・まくらカバー・各カバー類2枚	
整理タンス（衣装ケース等でも可）	
コップ2個（プラスチック製）	
着替え（衣類・パジャマ・肌着・下着については多め）	
歯ブラシ・歯磨き粉・入れ歯洗浄剤（必要な方のみ）	
食器用洗剤・スポンジ	
トイレトペーパー・オムツ等の消耗品（施設購入可能）・ ティッシュペーパー	
フェイスタオル（5～6枚）・バスタオル（3枚）・ 下用タオル（必要な方のみ10枚）	
お風呂セット一式 （洗面器・体を洗うタオル・シャンプーやリンス・ボディーソープ等）	
トイレ掃除道具一式	
液体洗剤	
ゴミ箱・ゴミ箱用ゴミ袋	
印鑑（シャチハタ可／お部屋にご準備ください）	
健康保険証（通院／往診時用 月1回必要）	
介護保険証（コピー可）・負担割合証（コピー可）	
冷蔵庫（飲み物等／保管が必要な方のみ）	
テレビ（必要な方のみ）	
お部屋で使用するポット（必要な方のみ）	
室内履き	

※衣類はできるだけ洗濯機で洗えるものでお願いいたします。

※入居時に準備できない場合は、少しずつ準備していただいても大丈夫です。

※消防法により、居室にて使用されるマット等は防災素材の物、

および防災物品である旨の表示が付されている物をご使用くださいますようお願い申し上げます。

※お持ちいただきました持ち物に關しましては、全てにお名前の記入をお願いいたします。

※別途必要な物があればご準備ください。

ご入居条件・ご費用について

ご入居条件

- ・要介護1～5の方
- ・65歳以上の高齢者の方
(生活保護を受けている方や障害福祉サービスをご利用の方もご相談ください)

Aプラン

お部屋の面積
13.00㎡(約7畳)

敷金 10万円

福祉サービスをご利用の場合

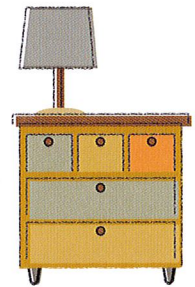
月額費用 **104,800円**

内訳

家賃：38,000円

管理費：21,800円

食費：45,000円



Bプラン

お部屋の面積
13.00㎡(約7畳)

敷金 10万円

月額費用 **116,700円**

内訳

家賃：43,000円

管理費：28,700円

食費：45,000円



それぞれのプランの費用は税込の価格です。

その他ご費用について

介護保険利用分の1～3割負担分

往診・居宅療養管理指導費・お薬代

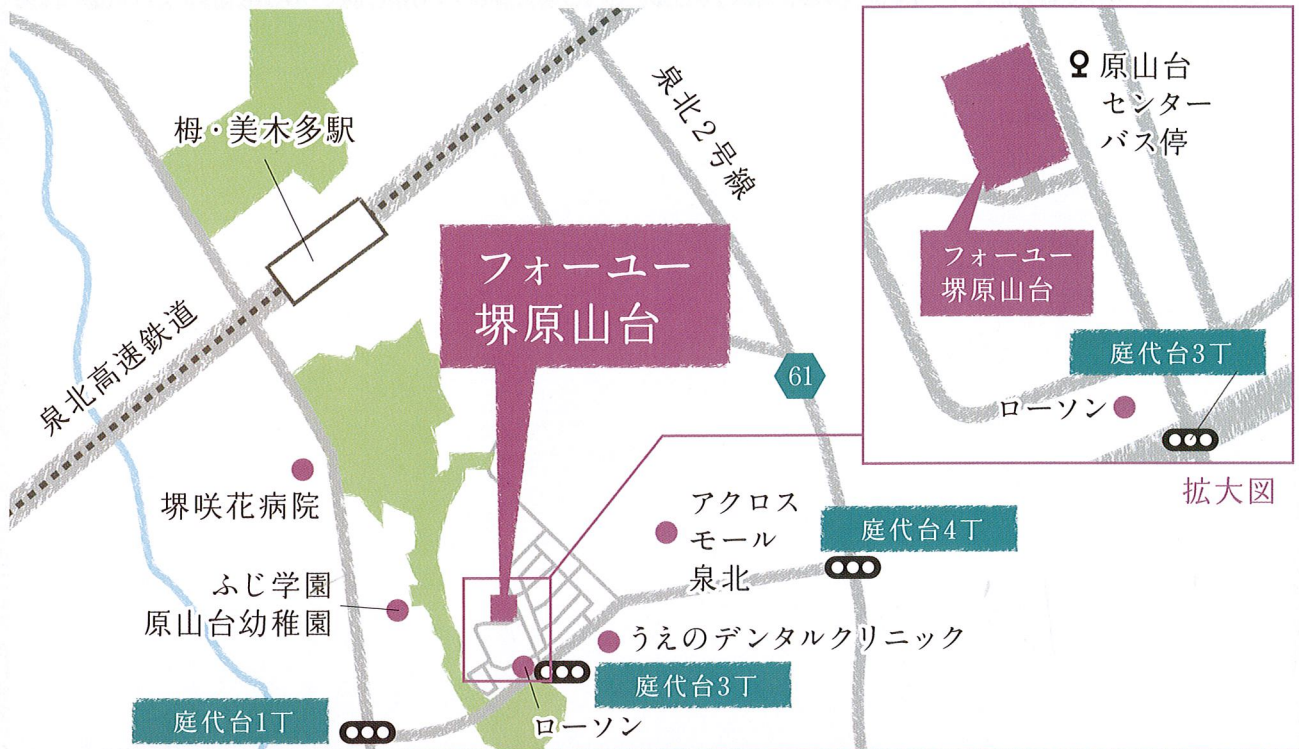
生活消耗品(オムツ代等)

火災保険料
(1年更新で6,000円の保険料をお勧めしています。)

要介護度	限度額まで使った場合の負担額 ～1割負担の場合～
要介護1	21,150円/月
要介護2	24,860円/月
要介護3	34,123円/月
要介護4	39,030円/月
要介護5	45,689円/月

※処遇改善加算等を含む。

アクセス



🚗 泉北高速鉄道「梅・美木多」駅徒歩約20分

🚌 南海バス234系統 泉北梅地区線「原山台センター」バス停下車徒歩1分

施設概要

開設年月 2023年7月

居室数 66室

定員 66名

居室面積 13.00㎡(約7畳)

所在地 〒590-0132

大阪府堺市南区原山台4丁目6番19号

建物階数 地上2階建て

運営会社 株式会社日健マネジメント

お問い合わせ・資料請求・受付窓口

財団法人 高齢者住宅財団賛助会員
日本ISOシニア・コンサルタント協会

株式会社 日健マネジメント

〒550-0005 大阪市西区西本町1丁目10番3号 新松岡ビル5F TEL.06-6531-8836 FAX.06-6531-8837

お気軽に
お問い合わせください。



0120-49-5502

営業時間：9:00～18:00

<http://www.nikken-m.jp/>

