

# 住宅型有料老人ホーム ハイビス HIBISU 城北公園通



## 交通アクセス

- JRおおさか東線「城北公園通駅」徒歩約9分
- 城北公園通からJRおおさか東線高架下を淀川方面へ

## 施設概要

名称	HIBISU 城北公園通 (はいびす しろきたこうえんどおり)
用途	住宅型有料老人ホーム
居室数	52室
定員	52名
居室設備	トイレ、洗面、クローゼット、エアコン
共用設備	浴室、食堂ホール、談話室、洗濯室、エレベーター、屋上テラス



住宅型有料老人ホーム(はいびす しろきたこうえんどおり)

## HIBISU 城北公園通

〒535-0005  
大阪市旭区赤川四丁目30番18号

TEL **06-6923-9190**  
FAX **06-6923-9191**



HIBISU 城北公園通 検索



**BISCUSS**  
株式会社 ビスカス



バリアフリー設計の全室完全個室プライベート空間をご提供。  
 屋上テラスからは淀川が一望でき、安心と笑顔で毎日の生活を。



外観



外観



玄関



エレベータ



食堂・ホール



機械浴室



一般浴室



個室洗面台



個室



廊下



個室トイレ



個室

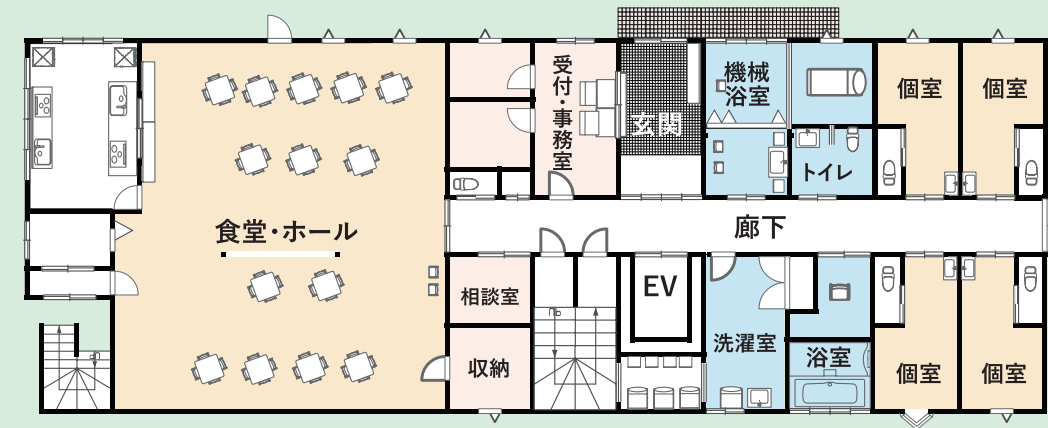


テラス



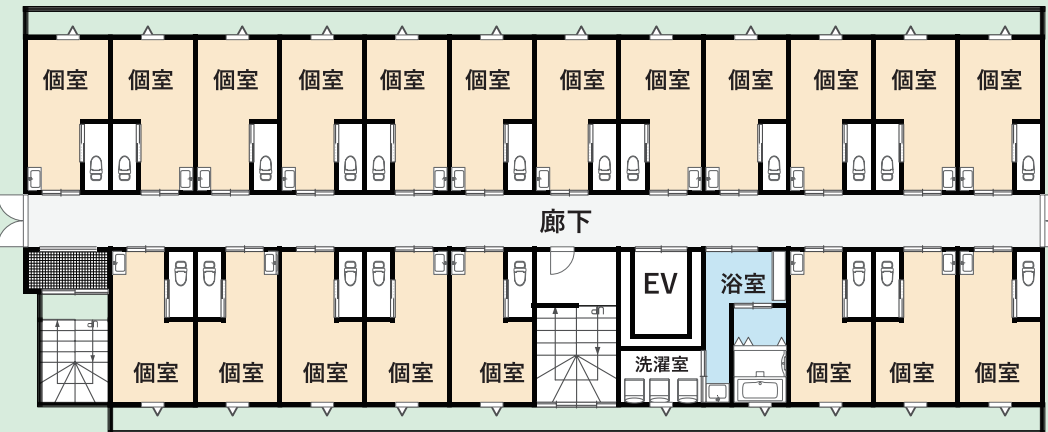
テラス

## 間取り



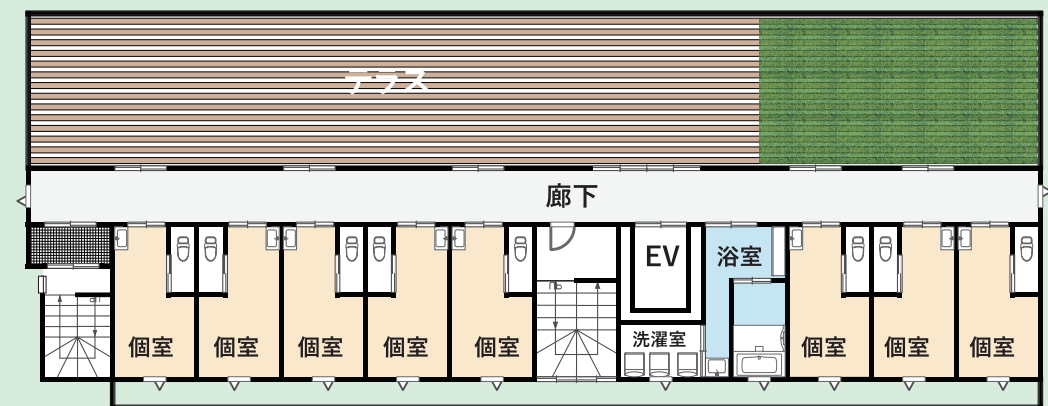
### 1F

1階は食堂ホールや機械浴付きの浴室・一般浴室などご入居者様の共有スペースが中心となります。



### 2F~3F

2階と3階は居住スペースが中心となります。全居室プライベート重視の完全個室で、共有のお風呂と洗濯室がございます。



### 4F

4階はプライバシー重視の完全個室と、共有スペースのテラスがございます。テラスからは淀川を眺めながら、夏には花火大会を楽しむことも出来ます。

## — 6つの安心ポイント — 万全の安心サポート体制をご提供します。

### 24 時間体制

ご入居者様の安全安心と快適サービス提供し、24 時間体制でスタッフが見守ります。

### 安心料金設定

適正な料金設定を心がけており、経済的にも安心してご利用いただけます。

### 提携医療機関

近隣提携医療機関と連携し、日々の健康管理や、常に安心のサポート体制を整えています。

### 栄養管理

栄養管理はもちろん、味や見た目も楽しめるような食事の提供を心がけています。

### 完全個室

全室完全個室。プライバシーに配慮した心身に安らげる空間でお過ごしいただけます。

### 訪問サービス

訪問鍼灸マッサージなどがご利用可能です。膝・腰の痛みにお悩みの方もご安心ください。