

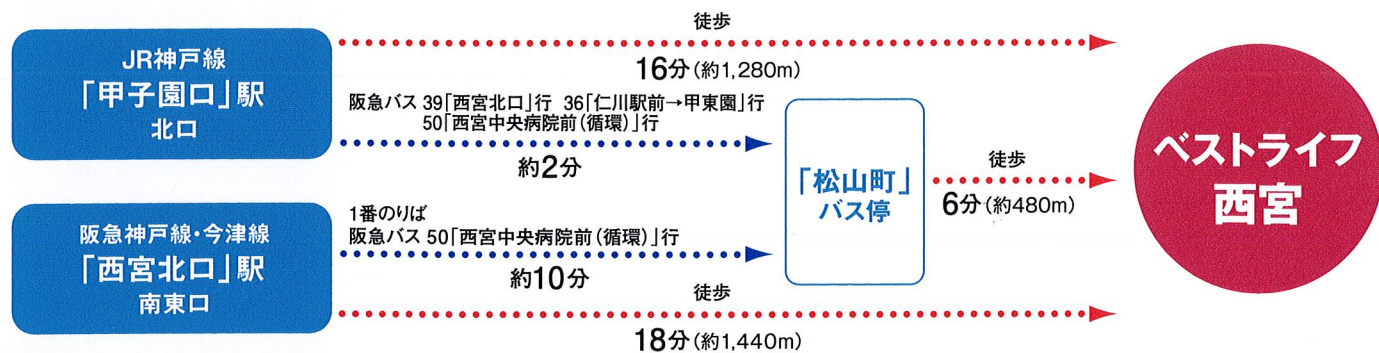
Access | 交通のご案内



ベストライフ西宮 (2011年2月撮影)

ベストライフ西宮 | 〒663-8022 兵庫県西宮市日野町4-73  
TEL:0798-65-7157 FAX:0798-65-7158

最寄りから



車で

- 大阪方面 / 阪神高速3号神戸線西宮ICから約15分 (約4km)  
西宮ICを降り、県道606号線(西宮豊中線)「大屋町北」交差点を右折し東へ。「松山町」交差点を左折し、約300m先の高架下を通り左折し約150m
- 京都方面 / 名神高速道路尼崎ICから約20分 (約5km)  
尼崎ICを降り、山幹通りを西へ約4km。甲子園口北町の次の交差点(左手に交番)を右折。約700m先の高架下を通り左折し約150m

お問い合わせは…

0120-515872 <https://bestlife.jp>

お問い合わせ、ご見学：随時受付中  
体験入居：お気軽にご相談ください

事業主体 / (株) ベストライフ西日本



※写真はイメージです

“あなたらしさ”で暮らす家。

介護付有料老人ホーム

ベストライフ西宮

西宮市指定介護保険特定施設



# 自然の恵みと都市の利便性を享受する 安心の住まい「ベストライフ西宮」。

深い森に包まれた日野神社や武庫川のほど近く、

豊かな自然に囲まれた「ベストライフ西宮」。

西宮北口駅前周辺には大型商業施設や飲食店が並び、文化芸術施設も充実。

暮らしの利便性にも恵まれています。

お元気な方も介護の必要な方も、快適に過ごしていただけるよう配慮した居住空間。

日々の暮らしに潤いを与えるイベントやレクリエーションの数々。

この優れた環境とサービスを誇る「ベストライフ西宮」で心豊かな日々をお過ごしください。

## Life Space | 快適性に配慮した設備・施設。

### 居室

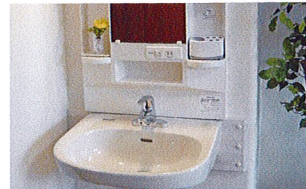
お一人おひとりのプライバシーに配慮した全室個室の居室。

3モーター式介護専用電動ベッドや、手元で温・水を操作できる車いす対応の洗面台をはじめ、快適な生活を実現するためのさまざまな設備を整えています。

Aタイプ (18.00~19.36m<sup>2</sup>)



居室イメージ



車いす対応洗面台



温水洗浄トイレ

### 居室設備

- ・スプリンクラー
- ・防災カーテン
- ・緊急コール
- ・介護専用電動ベッド
- ・車いす対応洗面台
- ・温水洗浄トイレ
- ・エアコン
- ・収納

### 共用設備

食堂や談話コーナーでは仲間同士の交流を深めていただけます。健康管理室では看護職員が中心となり、ご入居者様の健康管理やさまざまな健康相談をお受けし、ヘルパー室では介護職員がご入居者様の暮らしをサポートします。



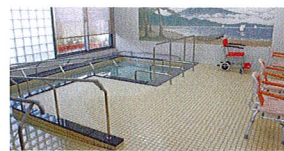
食堂



談話コーナー

### すべての方に、 ここちよい入浴を。

語らいながら入浴を楽しめる、大浴場タイプの一般浴と、寝たきりの方でもご入浴いただける機械浴があります。安全に着替えや移動・入浴ができるよう、さまざまな配慮がされています。



一般浴



機械浴

\*居室の備品は撮影用に用意されたものです。

# 高齢者を敬い、「心」でお世話させていただくこと。 これがベストライフの介護です。

スタッフ一人ひとりがご入居者様とご家族、共に働く仲間、

そして自分自身の心を大切にできてこそ、ご入居者様にとっての安心を確かなものにできる。

そんな想いを胸に私たちは日々、施設環境の整備やサービスの向上に努めています。

すべては、豊かな経験を重ね、長い人生を歩んでこられたご高齢の皆さまに、

安心・安全に満ちたこれからの生活を過ごしていただくために。そしてご入居者様はもちろん、

ご家族の信頼へとつなげるために。スタッフ一同、介護という仕事に誇りと自信を持ち、

「お世話させていただく」という姿勢で、介護をさせていただいています。

## ベストライフの理念。

- 安心して生活し続けていただくこと
- 安全に生活していただけるように配慮すること
- 安心・安全を日々実行して信頼を得ること

「安心」

「安全」

「信頼」

「私たちは心を大切にします」

「私たちは高齢者を尊敬します」

社訓

「私たちは仕事に誇りを持っています」

## 3つの「心」を唱和しています。

ベストライフ全185の施設\*で、全従業員が毎朝、この3つの「心」を唱和しています。

\*2022年8月時点



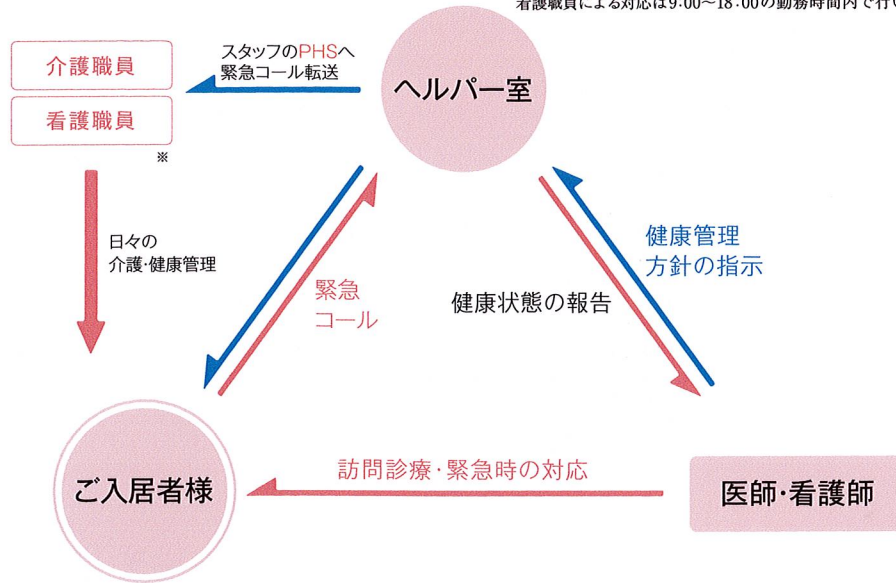
## Health care

## 介護・看護・医療の連携。

ベストライフ西宮は西宮市指定の介護保険特定施設です。ケアマネージャーがご入居者様お一人おひとりのご要望と必要性を考慮してケアプランを作成。24時間常駐する介護職員がケアプランに沿った介護サービスをご提供します。

### 介護・看護・医療の連携システム図解(参考)

※介護に関する職員体制3:1以上(週32時間換算)  
夜間(19:00～翌7:00)最少時介護職員2名  
\*入居者数・要介護者等の状況により、変更となる場合があります。  
看護職員による対応は9:00～18:00の勤務時間内で行います。



### 看護職員による健康管理

施設訪問医と連携し、施設看護職員が日々の健康管理を行います。

### 施設訪問医による訪問診療

施設訪問医による定期的な訪問診療が受けられます。

### 協力医療機関

公益財団法人 甲南会  
**甲南医療センター**(神戸市東灘区鳴子ヶ原)  
糖尿病内分泌内科・総合内科/消化器内科/循環器内科/腫瘍血液内科/緩和ケア内科/腎臓内科/神経内科/精神科/小児科/皮膚科/放射線科/消化器外科/乳腺外科/呼吸器外科/整形外科/脳神経外科/歯科口腔外科/耳鼻咽喉科/泌尿器科/形成外科/眼科/麻酔科/救急科/産婦人科/病理診断科  
・外来受診、入院等の緊急時対応を行います。

医療法人 芳恵会  
**三好病院**(西宮市甲子園口北町)  
内科/消化器内科/循環器内科/神経内科/外科/肛門外科/整形外科/脊椎専門外科/リハビリテーション科/麻酔科/ペインクリニック内科・外科  
・外来受診、入院等の緊急時対応を行います。

### 施設訪問医療機関

医療法人 慶春会  
**いたみホームクリニック**(伊丹市西台)  
内科/特定健診/禁煙外来  
・訪問による診療を行います。

医療法人社団 直恵会  
**Kこころのケアクリニック**(川西市栄町)  
心療内科/精神科  
・訪問による診療を行います。

医療法人社団 優成会  
**小林歯科**(尼崎市南塚口町)  
歯科  
・訪問による診療を行います。

\*協力医療機関、施設訪問医療機関は変更になる場合があります。  
\*医療費実費負担

## Life Support

## 健やかな暮らし。

### 日々を彩る。

ベストライフ西宮では毎日をより豊かに過ごしていただくためにお誕生会や季節の行事などをはじめとするさまざまなレクリエーションを企画・実施。ご入居者様同士の親交を深める場としても役立っています。また、プロの講師を招いての音楽療法やチェアエクササイズなど、健康維持のためのプログラムもご用意しています。



ご入居者様作品



音楽療法

### 食の楽しみも大切に。

「食」は日々の生活に欠かせないもの。嚥下状態に合わせた食事形態や栄養バランスはもちろん、季節に配慮したメニューもご用意しています。



常食



ソフト食



行事食(土用の丑の日)



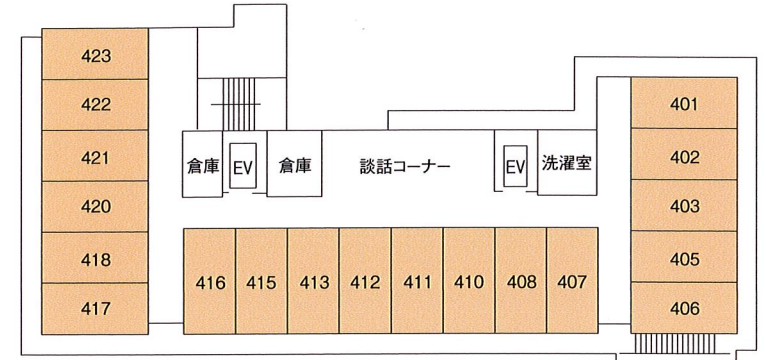
郷土料理(和歌山県)

## Floor Map

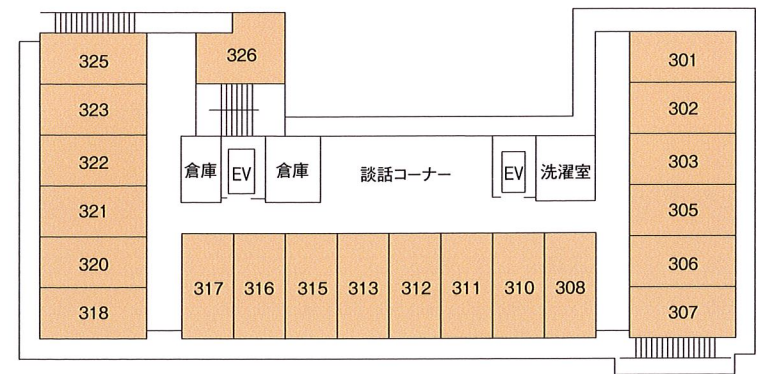
居室(Aタイプ)18.00~19.36m<sup>2</sup> 全61室/全室個室



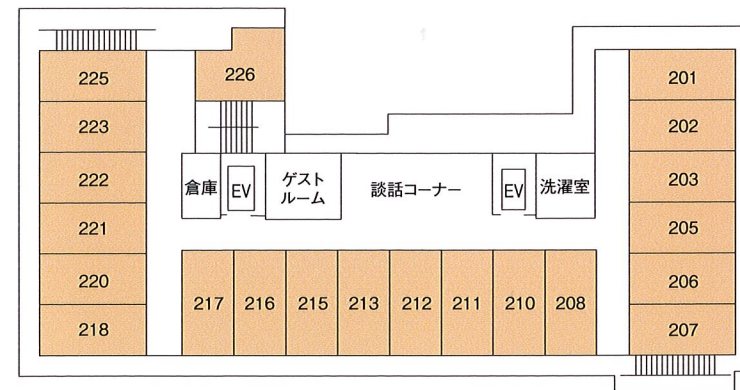
4F



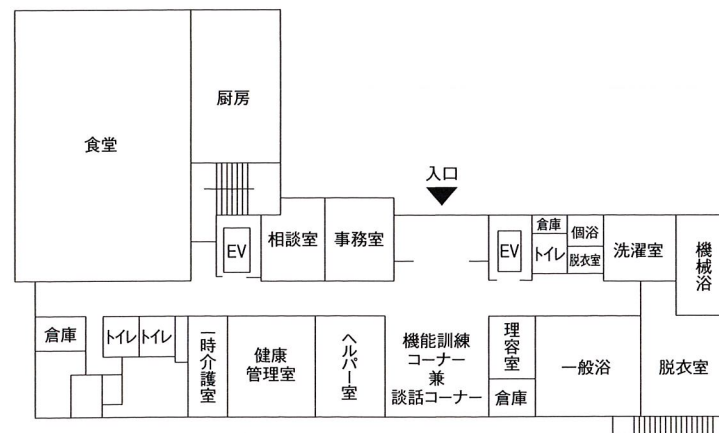
3F



2F



1F



\*現況優先とさせていただきます  
\*上記フロアマップは、施設状況により使用が異なる場合があります

### 【施設概要】

類型/介護付有料老人ホーム  
居住の権利形態/利用権方式  
利用料の支払方式/一部前払い・一部月払い方式  
入居時要件/60歳以上入居時自立・要支援・要介護  
介護保険/西宮市指定介護保険特定施設(一般型特定施設)  
居室区分/全室個室(61室:61名)  
建物の権利形態/事業主体非所有  
建築構造/鉄筋コンクリート造4階建  
共用設備/食堂、浴室(一般浴・機械浴・個浴)、ヘルパー室、健康管理室、機能訓練コーナー兼談話コーナー、談話コーナー、理容室、相談室、一時介護室、ゲストルーム、事務室、洗濯室、トイレ、エレベーター

\*原則として当社から退去や住み替えをお願いすることはありませんが、認知症など特別な身体状況により、行動が他のご入居者様の生活または健康に重大な影響を及ぼす場合、共同生活が出来ないと判断された場合ご本人及び身元引受人の同意を得た上で退去や住み替えをお願いする場合があります。住み替えに伴い利用権も移行、この場合追加費用の発生はありません。また、構造もしくは仕様の変更、面積の減少が生じた場合、費用の調整は行いませんが、月額利用料及び料金システム、サービス等は住み替え先のものが適用されます。