

24時間看護師対応施設

住宅型有料老人ホーム

# クランコート平野式番館

CLAN COURT



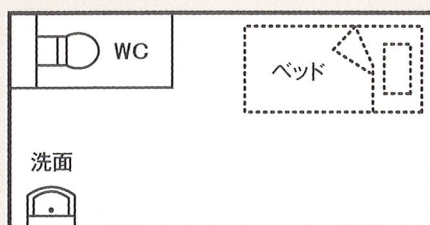
高齢者・医療対応が必要な方・障がいをお持ちの若年層の方が  
安心してお住みいただける共生型施設です。

全室  
個室

49室

居室 (13.00㎡)

フロア平面図



入居プラン

敷金 0円

月額料金 109,000円

家賃	40,000円
食費	43,000円
水光熱費	15,000円
管理費	11,000円

【居室装備品】

- エアコン
- ナースコール  
(居室・トイレに各1か所)
- 防火カーテン
- 照明器具

■ 月額料金に含まれないもの

- 嗜好品・日用品・衛生品・オムツ等の消耗品
  - 受診時医療費・薬代
  - 介護保険のサービスを利用した場合の介護保険料の自己負担分
  - その他個人の希望により受けるサービス
  - 有料のレクリエーション費 など
- ※布団リース費とおしぼり代が年間25,000円必要になります。

■ 管理費の詳細

- 外構廻りおよび共用部分の清掃費用
- 共用部電球交換等共用部の維持管理費
- 共用部の電気・ガス・水道料金、修繕費、事務管理費
- 来客の対応および電話の取次ぎ

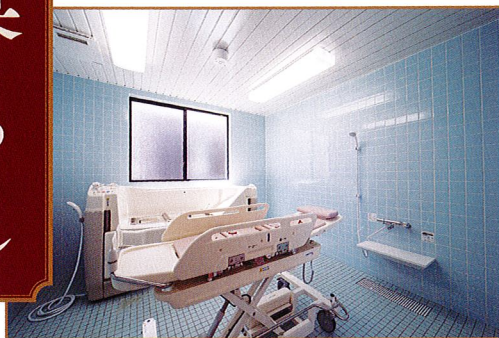


医療や介護が必要になってもご自宅のように過ごせる生活空間を万全のサポート体制でご提供いたします。

# CLAN COURT HIRANO NIBANKAN

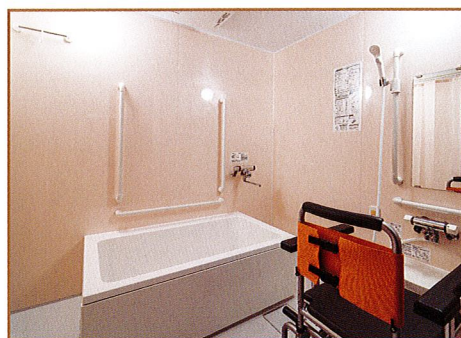
あなたが私たちがの原動力です。

暮らし



## 進行性疾患(難病)受け入れ実績有

パーキンソン病、筋ジストロフィー症など指定難病の方の受け入れ実績多数あり。



和みと安心

## 様々な医療ニーズにお応えします

24時間看護体制が整っており、痰吸引など、夜間の対応が必要な医療ニーズの高い方でも安心できる体制を整えております。

## 内科、精神の往診あり

提携先往診医が定期訪問し、日常の体調管理から全面的にサポートいたします。

## 【医療対応票】

項目	対応
インシュリン	○
胃ろう(PEG)	○
透析	○
気管切開	○
鼻腔経管	○
在宅酸素	○
喀痰吸引	○

項目	対応
バルーン	○
ストーマ	○
ペースメーカー	○
褥瘡	○
認知症*	○
IVH	○
難病	○

※暴力行為等集団生活に支障をきたす場合は×

## 【入居対象者】

- 要介護認定を受けておられる方
- 障がい者支援区分認定を受けておられる方

## 施設概要

- 施設の類型:住宅型有料老人ホーム ●構造・規模:木造2階建て ●敷地面積:970.60㎡
- 延床面積:1145.20㎡ ●土地・建物の権利形態:賃貸 ●居室区分:全室個室 ●総個数:49室
- 居室面積:13.00㎡ ●入居時の要件:入居時要介護 ●居住の権利形態:利用権方式
- 利用料の支払方式:月払い方式 ●スプリンクラー完備

住宅型有料老人ホーム  
クランコート平野式番館  
CLAN COURT HIRANO NIBANKAN

〒547-0024  
大阪府大阪市平野区瓜破6-8-30

フリーダイヤル

0120-834-346



<https://clan-net.jp/>

