

住宅型有料老人ホーム

大荷

Taimu

住宅案内

介護も、看護も、24時間対応可能

※サービス利用には別途訪問介護・訪問看護事業所との契約が必要です



竣工イメージ

ストレッチャー浴槽完備



モデルルーム



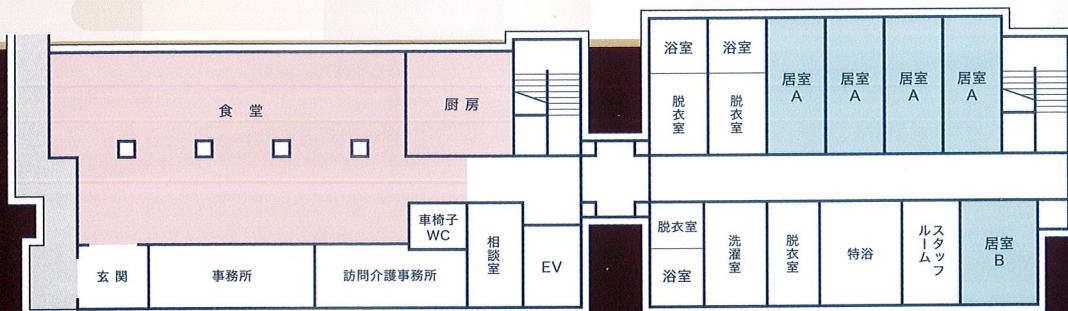
食事イメージ

大夢の “こだわり”

- ◆ 日常的に介護が必要になった方に最適化しています。
- ◆ 健康な生活を栄養管理されたお食事で支援します。
- ◆ 四季折々のイベントやレクリエーションを計画します。

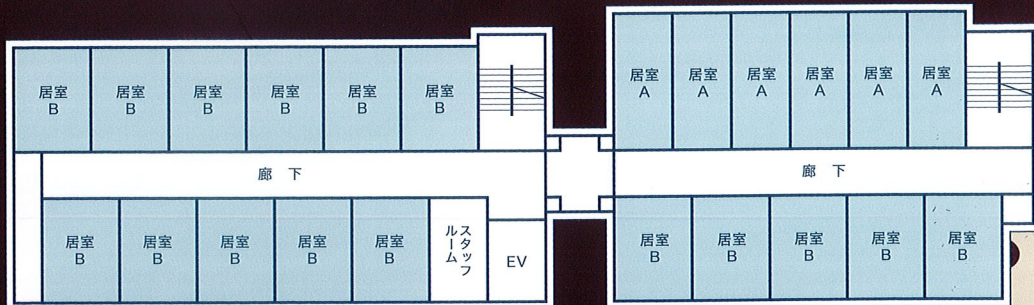
1F 平面図

食堂／厨房／車椅子 WC
 特殊浴室／洗面・脱衣所
 洗濯室／事務所／スタッフルーム
 相談室／訪問看護事務所 など



2F・3F 平面図

※2F・3Fは同じ間取りです



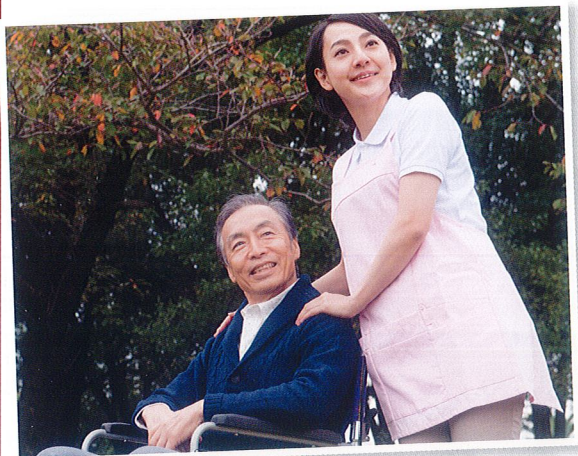
住宅型有料老人ホーム ～大夢～

ご入居プラン全49室

敷金 10万円

月額料金
(月払い方式)

70,500円



※写真はイメージです

主な内訳	Aタイプ (14.5㎡)	Bタイプ (14.52㎡)
家賃 (非課税)	40,000円	
共益費 (非課税)	30,500円	

食費
(税込)

(朝食 350円
昼食 500円
夕食 550円) × 30日 = 42,000円

※食事サービスは任意です。ご利用の際には別途契約が必要となります。

<入居条件>

- ・60歳以上の方
- ・要介護認定、もしくは障害支援区分を有する方

共益費の詳細

- 外溝廻り及び共用部分の清掃費用
- 共用部電球交換等、共用部の維持管理費
- 共用部及び居室の電気・水道代
- 来客の対応及び電話の取次ぎ その他

月額料金に含まれないもの

- 嗜好品・日用品・オムツ等の消耗品
- その他個人の希望により受けるサービス
(介護・医療・薬等) ※ご利用には別途契約が必要です

【大夢 住宅概要】

施設類型	住宅型有料老人ホーム	構造・規模	木造3階建
所在地	〒573-0161 大阪府枚方市長尾北町1丁目1200番地		
交通	JR学研都市線「長尾」駅から徒歩25分		
	京阪バス「ぼえむ南橋停留所」から徒歩3分		
居室数	全49室	敷地面積	894.99㎡
居室面積	14.5㎡(16室) / 14.52㎡(33室)	延床面積	1,392.90㎡
土地建物の権利形態	所有権	運営会社	株式会社NSA

住宅型有料老人ホーム

大夢

~Taimu~



Google MAPはこちら

〒573-0161 大阪府枚方市長尾北町1丁目1200番地

アクセス

JR学研都市線「長尾」駅から徒歩25分

京阪バス「ぼえむ南橋停留所」から徒歩3分

ご入居のご相談・お問い合わせはお気軽にどうぞ

<株式会社 NSA お問い合わせ窓口>

TEL. 072-894-7146

FAX. 072-894-7147

運営会社 / 株式会社 NSA