

住宅型有料老人ホーム プレザングラン京都円町 ご利用料金・入居のご案内

介護保険 / 在宅サービス利用可

ご利用料金について

記載料金は、税込表記となっております。(入居一時金、敷金、家賃相当額、介護保険自己負担分は非課税)

Aタイプ (部屋面積:18.49㎡) 敷金:230,000円

入居一時金	月額利用料 ※4	内訳	入居一時金 ※5	月額利用料 ※4	内訳
0円プラン <small>家賃相当額 毎月支払い</small>	442,600円	▷家賃相当額 ※3 230,000円	75歳未満・8年償却 17,856,000円	256,600円	▷家賃相当額 ※3 44,000円
		▷管理費 ※1 ※3 140,000円	75歳～79歳・7年償却 15,624,000円		▷管理費 ※1 ※3 140,000円
		▷食費 (30日分換算) 72,600円	80歳～84歳・6年償却 13,392,000円		▷食費 (30日分換算) 72,600円
	 食費内訳	85歳～89歳・5年償却 11,160,000円	 食費内訳
		食材費 ※2 29,700円	90歳～4年償却 8,928,000円		食材費 ※2 29,700円
		厨房運営費 ※3 42,900円			厨房運営費 ※3 42,900円

Bタイプ (部屋面積:34.54㎡) 敷金:391,000円 お二人での入居相談も可能です

入居一時金	月額利用料 ※4	内訳	入居一時金 ※5	月額利用料 ※4	内訳
0円プラン <small>家賃相当額 毎月支払い</small>	697,600円	▷家賃相当額 ※3 391,000円	75歳未満・8年償却 37,536,000円	306,600円	▷家賃相当額 ※3 0円
		▷管理費 ※1 ※3 234,000円	75歳～79歳・7年償却 32,844,000円		▷管理費 ※1 ※3 234,000円
		▷食費 (30日分換算) 72,600円	80歳～84歳・6年償却 28,152,000円		▷食費 (30日分換算) 72,600円
	 食費内訳	85歳～89歳・5年償却 23,460,000円	 食費内訳
		食材費 ※2 29,700円	90歳～4年償却 18,768,000円		食材費 ※2 29,700円
		厨房運営費 ※3 42,900円			厨房運営費 ※3 42,900円

※1 管理費の内訳は、共用部及び居室内水道代、共用部電気代、施設維持管理費、採用費、人材育成費、設備費です。

※2 食材費は概算であり1食あたりの単価と喫食数に応じて請求させていただきます。

※3 食材費以外は、入院などの不在時でも発生します。

※4 ご入居時には、入居月の日割り家賃相当額と日割り管理費、入居翌月の家賃相当額と管理費が必要です。

月額利用料の他に別途、介護保険自己負担分、理美容代、おむつ代、医療費、消費税などの負担が必要です。

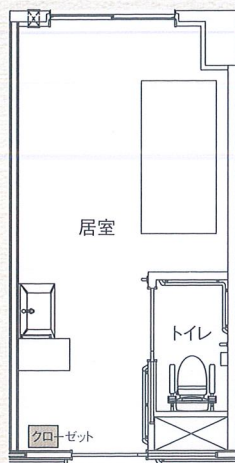
※5 入居一時金は、居室および共用施設の家賃相当額の一部、または全部に充当されるものです。

入居想定期間内(償却期間内)にご退居された場合、ご入居の期間に応じて入居一時金の一部は返還します。

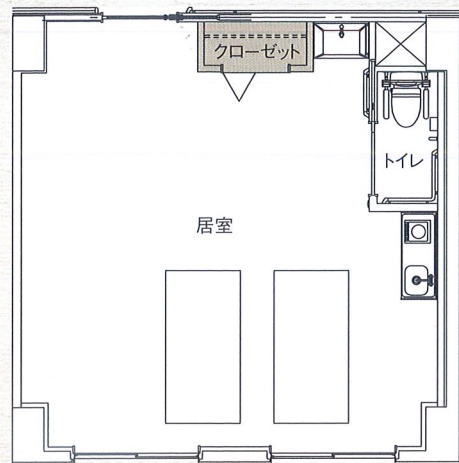
(入居一時金をご契約時に2割を償却し、残り8割を入居想定期間内(償却期間内)均等で償却します。)

— ROOM PLAN —

A TYPE (部屋面積：18.49㎡)



B TYPE (部屋面積：34.54㎡)



ご入居までの流れ

1 お問い合わせ、ご相談、ご見学

ホームでの生活やご入居までの流れなど、疑問にお答えさせていただきます。その後ホームをご見学いただき、介護やご入居に関する相談に応じます。



2 ご入居申し込み、書類確認

ご入居をご希望される場合は入居申込書、診療情報提供書を提出していただき、書類をもとに、ホームでの生活に支障がないか確認させていただきます。



3 ご面談、ご契約

ご入居者様の心身状況やご家族様のニーズを把握させていただくための面談をさせていただきます。ご納得いただけましたら、正式にご契約となります。ご契約後、ご入居時に必要な費用をお振込みいただきます。



4 ご入居

スタッフ一同、ご入居者様のお越しをお待ちしております。



○ ご入居いただける方について

1

介護保険法に定める要介護認定において要支援1～要介護5に該当する方

2

常時医療機関で治療する必要のない方

3

結核や疥癬など伝染する疾患のない方

4

自傷や他害の恐れのない方

胃ろう、インシュリン注射、在宅酸素、人工透析などの医療対応につきましては、個々に相談させていただきます。