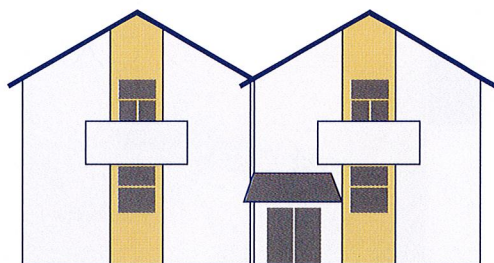


2022年
6月1日(水)
OPEN

住宅型有料老人ホーム

ピースフリー 枚方

近隣医療機関とも連携し
緊急時の対応も万全!



Institution Guide

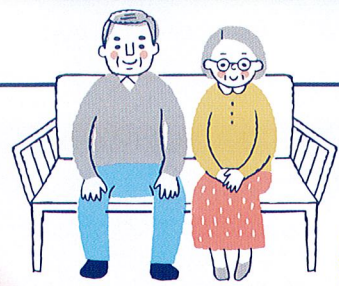
Peacefree

ご相談



入居時のご心配事や入居後の不安な事など
ささいなことでも専門のアドバイザーが
丁寧に親身になってお話させていただきます。

新しい喜び、見つけた。
ピースフリー枚方で過ごす安らぎの時間



人とのふれあいを通し、
健康で心豊かな日々を
お過ごしいただけます。



暮らし

ご入居様のお気持ちと
生活のベースを考え、
暮らしやすい「居場所」を
ご提供いたします。

和みの
安心

医

近隣の医療機関と連携し、
医師または看護師と
24時間連絡します。

快

完全個室で
プライベートなお部屋です。
快適な毎日をお
過ごしいただけます。

介護

気配りの行き届いた
館内設計。
サポートが万全な
生活空間です。

食

栄養価が高く
バランスのとれた食事で、
健康面をサポートします。

ご自宅のような快適空間



寝たきりの方でも安心して
ご入浴頂けます



■施設概要

- 所在地:大阪府枚方市茄子作南町221-1
- 施設の類型:住宅型有料老人ホーム
- 構造・規模:木造2階建て
- 敷地面積:1753.28㎡
- 延床面積:1500.52㎡
- 土地・建物の権利形態:賃貸
- 居室区分:全個室

- 総個数:62室
- 居室面積:13.66㎡
- 入居時の要件:要介護1~5
- 介護保険:在宅サービス利用可
- 居住の権利形態:利用権方式
- 利用料の支払方式:月払い方式
- スプリンクラー完備

■フロア平面図



■ご入居プラン 介護保険在宅サービス利用可

月額金額 **119,000円**

一月額内訳ー

- 家賃:48,000円 ■食費:45,000円
- 水光熱費:14,000円 ■管理共益費:12,000円

※入居時、敷金として100,000円が発生します。

■管理共益費の詳細

- 外構廻りおよび共用部分の清掃費用
- 共用部電球交換等共用部の維持管理費
- 共有部の電気・ガス・水道料金、修繕費、事務管理費

- 来客の対応および電話の取次ぎ
- 洗濯業務委託費

■月額料金に含まれないもの

- 嗜好品・日用品・衛生品・オムツ等の消耗品
- 受診時医療費・薬代
- 介護保険のサービスを利用した場合の介護保険料の自己負担分
- その他個人の希望により受けるサービス
- 有料のレクリエーション費など

※団体のリース費用が1年に1回、15,000円必要になります。

全室
個室

住宅型有料老人ホーム

ピースフリー
枚方

京阪交野線「交野市」駅より
徒歩13分

広々とした2階建て住宅
全62室

2022年
6月1日(水)
OPEN



24時間
医療体制
完備



〒573-0072 大阪府枚方市茄子作南町221-1

お問合わせ フリーダイヤル

0120-005-136



会社概要

施設・運営
施設運営

株式会社 リアンハーモニー

〒550-0014 大阪市西区北堀江1-1-18 四ツ橋イーストビル4階
TEL:06-6538-5501 / FAX:06-6538-5502

http://peacefree.jp