



住宅型有料老人ホーム  
**HIBISU** はいびす **尼崎**



交通アクセス

- 阪神本線「大物」駅から0.5km、阪神なんば線「出来島」駅から1.3km、阪神本線「杭瀬」駅から1.5km
- 国道43号線東本町交差点を南東方向

施設概要

名称	HIBISU 尼崎 (はいびす あまがさき)
用途	住宅型有料老人ホーム
居室数	25室
定員	25名
居室設備	トイレ、照明、ミニキッチン、エアコン
共用設備	カーテン、収納、緊急通報システム 食堂、トイレ、浴室 (一般浴室、介護浴室)、相談室

住宅有料老人ホーム  
**HIBISU** **尼崎**  
はいびす あまがさき

HIBISU 尼崎

〒660-0824  
 兵庫県尼崎市東本町 3-75  
 ☎ **06-6482-7711**  
 📠 **06-6482-0222**  
 🌐 <https://hibisu.com/>





完全バリアフリー設計「都市型有料老人ホーム」  
毎日の生活に笑顔の彩りを咲かせます。

あなたの人生が花開きますように  
*May Your Life Blossom*

住宅有料老人ホーム  
**HIBISU 尼崎**

はいびす あまがさき

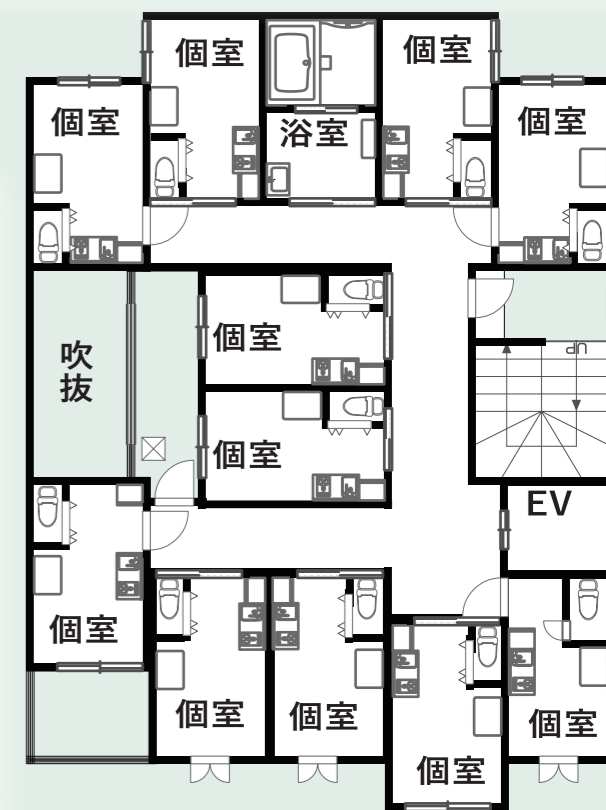


完全バリアフリー設計の個室には2つのタイプがございます。  
プライバシーを保ちながら、快適な毎日をお過ごし下さい。

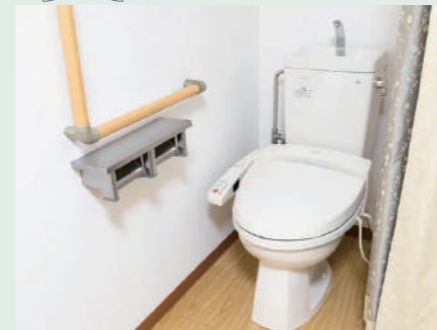


1F

2F



個室のトイレはウォッシュレット付き。  
お風呂も二つのタイプに分かれており、入居者様の  
状況によって使い分ける事ができます。  
コミュニティホールは、ゆとりあるテーブル配置  
により、談笑しながら楽しいお食事を楽しめます。



HIBISU 尼崎では、スタッフ一丸となって万全の安心サポート体制をご提供します。

ご入居に不安を抱えていらっしゃる方は、おひとりで悩まずご相談ください。

1 安心のサポート体制



24 時間安心と快適なサービス提供  
をモットーに、ご入居者様の安全を  
スタッフが 24 時間体制で見守ります。

2 安心の医療体制



入居者様の日々の健康管理や、近隣の  
提携医療機関と連携して、常に安心の  
サポート体制を整えています。

3 安心の料金設定



サービスの質を高めながら、月額料金は  
低価格、リーズナブルな費用設定で  
経済的にも安心してご利用いただけます。

4 安心の栄養管理



栄養管理はもちろんのこと、味や  
見た目も楽しめるような食事の提供  
を心がけています。

5 安心のプライバシー



居室は全室プライバシーに配慮した  
完全個室。心身共に安らげる空間で  
毎日を過ごすことができます。

6 安心サービス



腰が痛い、膝が痛い人も安心です。  
訪問鍼灸マッサージサービスなども  
ご利用可能です。