



交通アクセス

電車 | 南海本線「春木駅」から徒歩で約14分

自動車 | 紀州街道「セブンイレブン岸和田春木店」近くの交差点を海側に曲がってすぐ

施設概要

用途	住宅型有料老人ホーム
名称	HIBISU岸和田(はいびす きしわだ)
居室数	74室
定員	74人
居室設備	トイレ、洗面台、エアコン、カーテン、緊急通知システム
共用設備	食堂ホール、トイレ、浴室(一般浴室、機械浴室)、エレベーターなど

入居に関するご相談など御座いましたら、お気軽にお電話でお問い合わせくださいませ。

住宅型有料老人ホーム
HIBISU 岸和田
 はいびす きしわだ

〒596-0035 大阪府岸和田市春木泉町 9-6

☎ **072-493-3267**
 FAX **072-493-3268**

HIBISU 岸和田 🔍 検索

住宅型有料老人ホーム はいびす **HIBISU 岸和田** 24時間看護体制



ご入居者様の気持ちに寄り添い、お一人様お一人様に合った介護サービスをご提案させていただきます

 株式会社 BISCOUSS

閑静な住宅街にあり「プライバシーに配慮した全室個室」
毎日の生活に笑顔の彩りを咲かせます。

あなたの人生が花開きますように

May Your Life Blossom

住宅型有料老人ホーム
HIBISU 岸和田
はいびす きしわだ



スロープ付き玄関



居室



居室



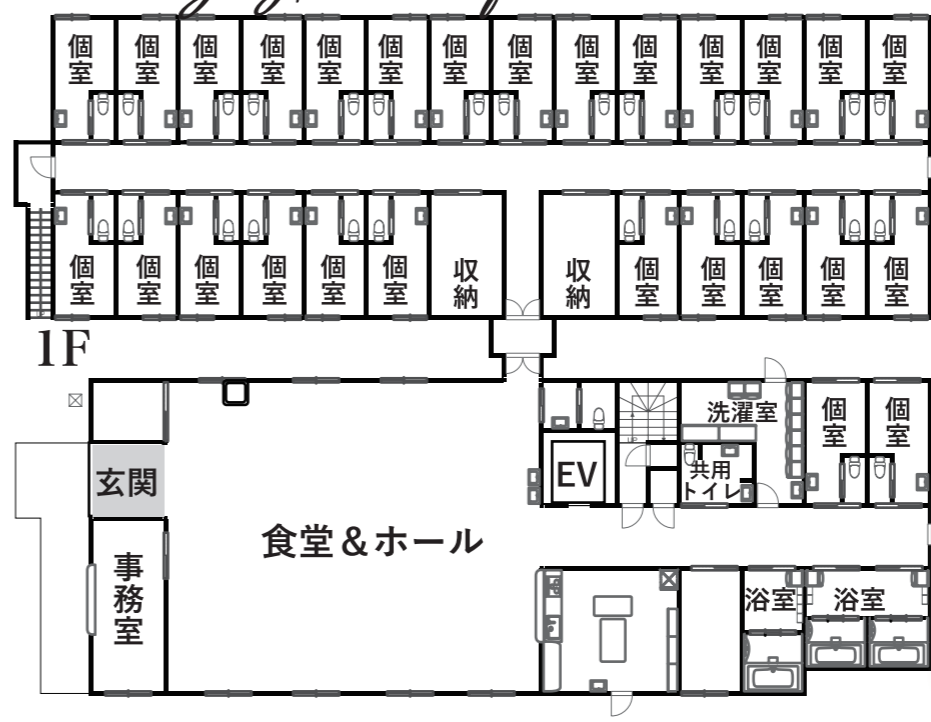
ホール&食堂



室内トイレ



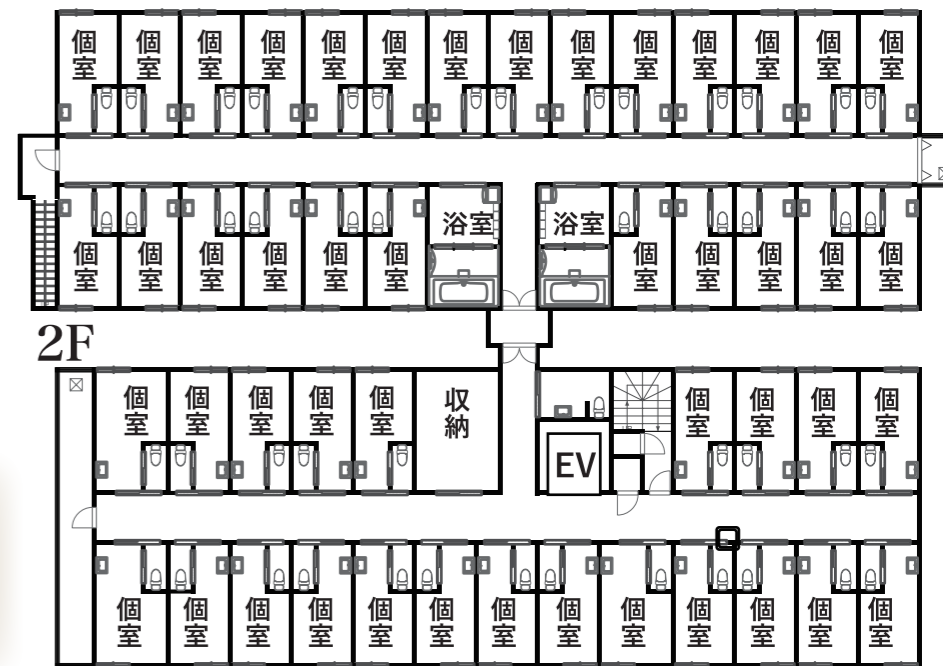
浴室



1F



施設内は、車椅子でも安全に通れるように
広々とした廊下となっております。転倒防止
のための手すりなどもあり、ご入居者の
安全を第一に考えた設計を施しております。



2F



ご入居者のプライバシーを守るように
全室トイレと洗面台を完備した個室をご用意
しております。食堂&ホールでは、定期的
にレクリエーションを開催しておりますので
楽しい一時をお過ごし下さいませ。

6つの安心ポイント 万全の安心サポート体制をご提供します。

24 時間体制

ご入居者に安全安心と快適な
サービス提供し、24 時間体制
でスタッフが見守ります。

安心料金設定

適正な料金設定を心がけており
経済的にも安心してご利用いた
だけます。

提携医療機関

近隣提携医療機関と連携し、日々
の健康管理など、常に安心の
サポート体制を整えています。

栄養管理

栄養管理はもちろん、味や見た目
も楽しめるような食事の提供を心
がけております。

完全個室

全室完全個室。プライバシーに
配慮した心身に安らげる空間
でお過ごしいただけます。

訪問サービス

訪問鍼灸マッサージなど、ご利用
可能です。膝・腰の痛みにお悩み
の方もご安心ください。

ご入居までの流れ

- ・ご相談 | お電話やホームページからお気軽にご相談くださいませ。
- ・施設ご見学 | ご見学日時を調整し、ご希望日には送迎も対応させていただきます。
- ・お申し込み | ご入居を希望される方は、入居申込書のご提出をお願いしております。
- ・書類ご提出 | 病院などで診療情報提供書作成していただきご提出をお願いいたします。
- ・入居面談 | ご自宅やご入院先、施設に訪問して面談させていただきます。
- ・入居審査 | 入居面談の結果は、1 週間以内にご連絡させていただきます。
- ・ご契約 | ご入居に際し事前にご用意が必要なものがございますのでご協力をお願いいたします。
- ・ご入居 | 新しい出会いと安心して暮らしていただけるよう精一杯の支援をさせていただきます。

ご相談窓口 **TEL 072-493-3267 FAX 072-493-3268**