



アクセス

-
-

施設概要

用途	住宅型有料老人ホーム
名称	マイス
居室数	27室
定員	27人
居室設備	エアコン、照明、カーテン、収納、緊急通報システム
共用設備	食堂&ホール、トイレ、浴室(一般浴室・介護浴室)、相談室など

入居に関するご相談など御座いましたら、お気軽にお電話でお問い合わせくださいませ。

住宅型有料老人ホーム **マイス** 〒598-0033 大阪府泉佐野市南中安松 749-1

マイス 泉佐野

072-465-1111

072-465-1112

住宅型有料老人ホーム マイス



ご入居者様の気持ちに寄り添い、お一人様お一人様に合った介護サービスをご提案させていただきます

株式会社 BISSUSS



玄関ホール



リラクスペース



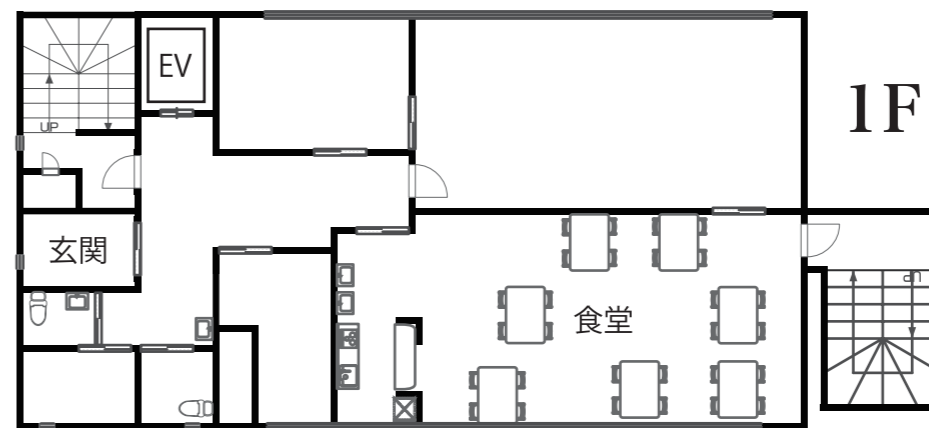
洗面所



浴室

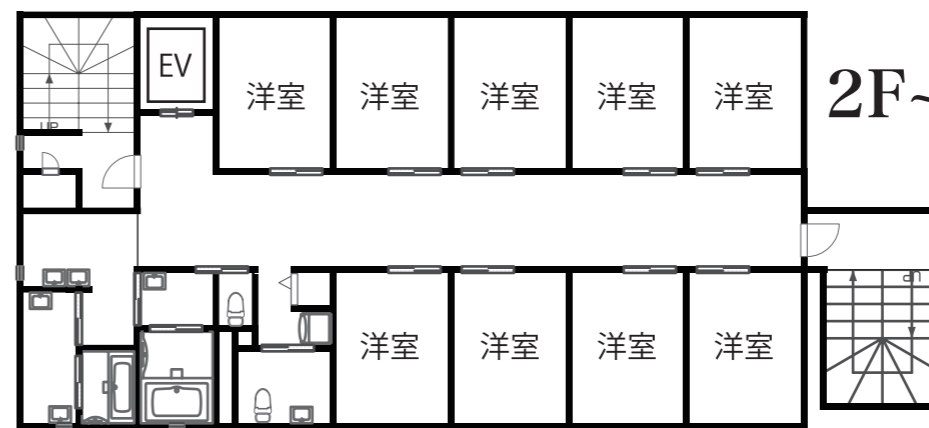


共有スペース



1F

1階には食堂ホールなどの共用スペースが中心となります。施設内にある家電類をいつでもご利用いただけますので大変便利です。



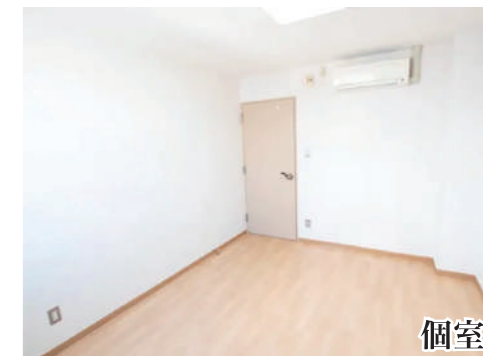
2F~

窓があり明るい陽射しが入る居室をご用意いたしました。

トイレには温水洗浄便座器を完備しております。また、立ち座りの際も手すりがあるので安心です。



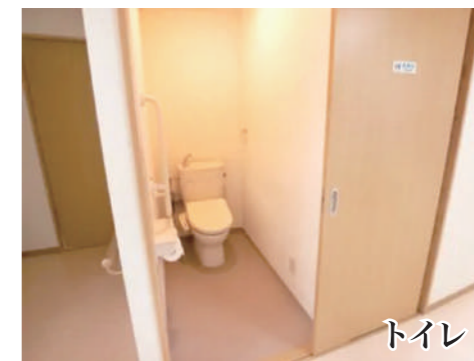
ランドリールーム



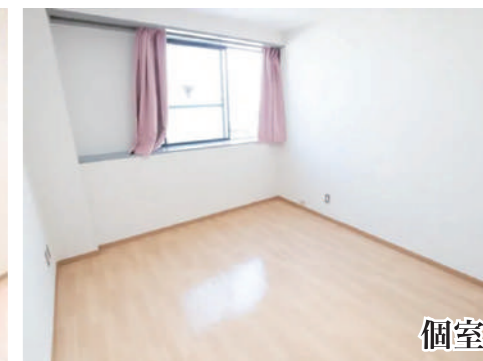
個室



個室



トイレ



個室

6つの安心ポイント 万全の安心サポート体制をご提供します。

24 時間体制

ご入居者様に安全安心と快適なサービス提供し、24 時間体制でスタッフが見守ります。

安心料金設定

適正な料金設定を心がけており、経済的にも安心してご利用いただけます。

提携医療機関

近隣提携医療機関と連携し、日々の健康管理など、常に安心のサポート体制を整えています。

栄養管理

栄養管理はもちろん、味や見た目も楽しめるような食事の提供を心がけております。

完全個室

全室完全個室。プライバシーに配慮した心身に安らげる空間でお過ごしいただけます。

訪問サービス

訪問鍼灸マッサージなど、ご利用可能です。膝・腰の痛みにお悩みの方もご安心ください。

○ご入居までの流れ

- ・ご相談 | お電話やホームページからお気軽にご相談くださいませ。
- ・施設ご見学 | ご見学日時を調整し、ご希望時は送迎も対応させていただきます。
- ・お申し込み | ご入居を希望される方は、入居申込書のご提出をお願いしております。
- ・書類ご提出 | 病院などで診療情報提供書作成していただきご提出をお願いいたします。
- ・入居面談 | ご自宅やご入院先、施設に訪問して面談させていただきます。
- ・入居審査 | 入居面談の結果は、1週間以内にご連絡させていただきます。
- ・ご契約 | ご入居に際し事前にご用意が必要なものがございますのでご協力をお願いいたします。
- ・ご入居 | 新しい出会いと安心してお暮らしいただけるよう精一杯の支援をさせていただきます。

ご相談窓口

TEL 072-465-1111

FAX 072-465-1112