



### アクセス

- 阪神本線「千船駅」徒歩約5分、阪神本線「杭瀬駅」徒歩約10分
- 国道2号線「佃交差点」を南西方向（佃中央通）に約120m

### 施設概要

名称	HIBISU 西淀川（はいびすにしよどがわ）
用途	住宅型有料老人ホーム
居室数	37室
定員	37名
居室設備	洗面台、エアコン、照明、カーテン、緊急通報システム
共用設備	食堂、トイレ、浴室、相談室

入居に関するご相談など御座いましたら、お気軽にお電話でお問い合わせくださいませ。

住宅型有料老人ホーム  
ハイビス  
**HIBISU 西淀川**

〒555-0001 大阪府大阪市西淀川区佃 2-15-10

TEL 06-6795-9493  
 FAX 06-6795-9494  
<https://hibisu.com/>



# 住宅型有料老人ホーム ハイビス **HIBISU 西淀川**



株式会社 BISCOUSS



ご入居者様の気持ちに寄り添い、お一人様お一人様に合った介護サービスをご提案させていただきます

ご自宅と変わらない自慢の「アットホームな空間」  
毎日の生活に笑顔の彩りを咲かせます。



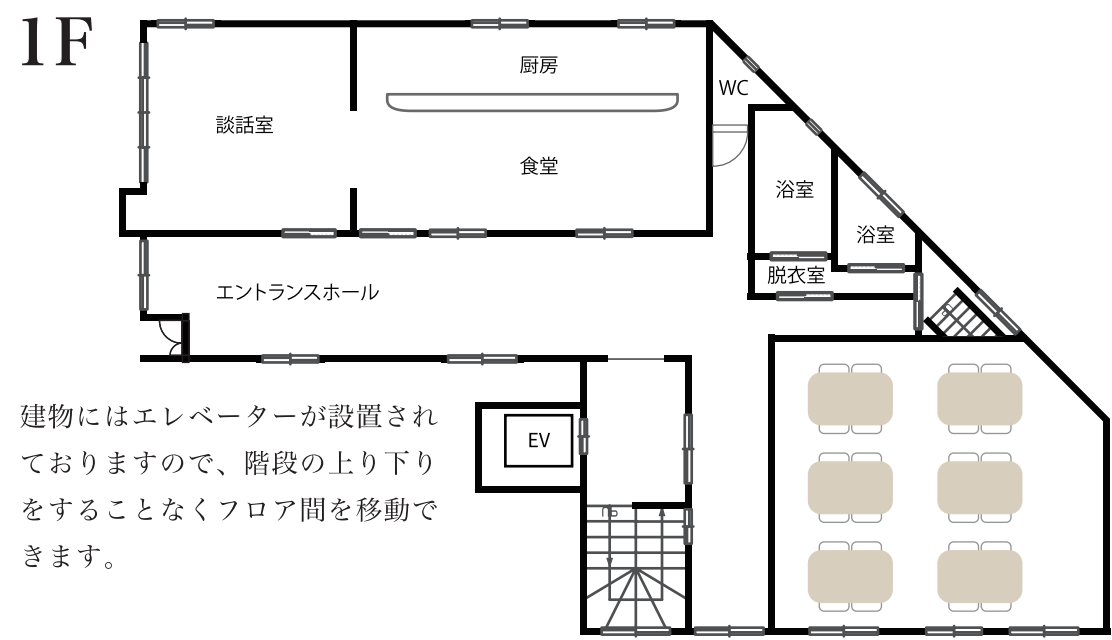
玄関ホール

廊下

リビング

食堂・談話室

玄関入口



建物にはエレベーターが設置されておりますので、階段の上り下りをすることなくフロア間を移動できます。



トイレ

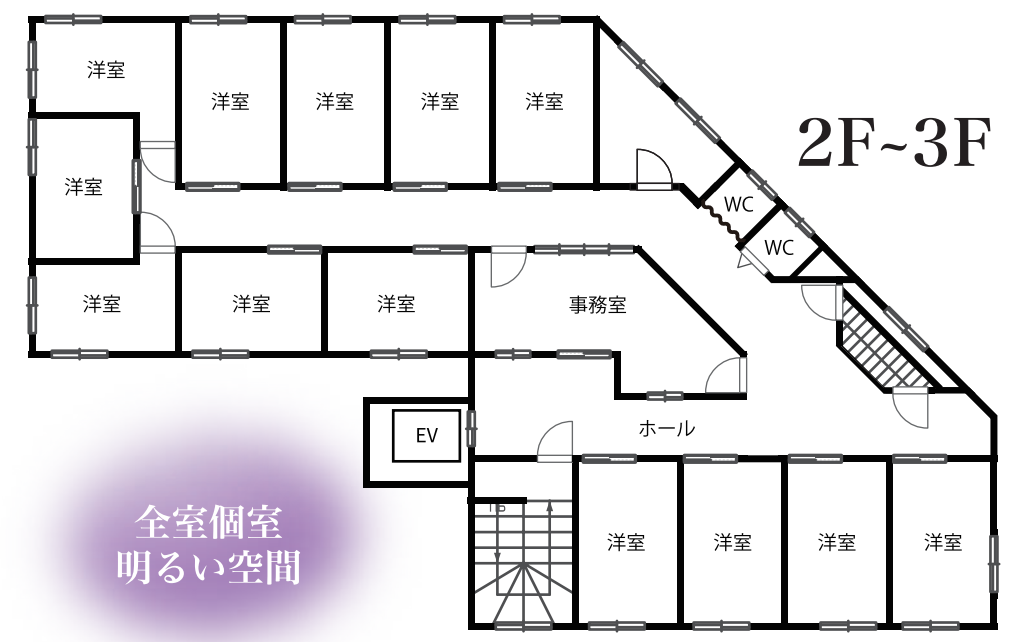
お手洗いや浴室は常に清潔を保ちながら、安全にご利用いただけます。



個室



個室



2F~3F

全室個室  
明るい空間

## 6つの安心ポイント 万全の安心サポート体制をご提供します。

### 24時間体制

ご入居者様に安全安心と快適なサービス提供し、24時間体制でスタッフが見守ります。

### 安心料金設定

適正な料金設定を心がけており、経済的にも安心してご利用いただけます。

### 提携医療機関

近隣提携医療機関と連携し、日々の健康管理など、常に安心のサポート体制を整えています。

### 栄養管理

栄養管理はもちろん、味や見た目も楽しめるような食事の提供を心がけております。

### 完全個室

全室完全個室。プライバシーに配慮した心身共に安らげる空間でお過ごしいただけます。

### 訪問サービス

訪問鍼灸マッサージなど、ご利用可能です。膝・腰の痛みにお悩みの方もご安心ください。

## ○ご入居までの流れ

- ・ご相談 | お電話やホームページからお気軽にご相談くださいませ。
- ・施設ご見学 | ご見学日時を調整し、ご希望時は送迎も対応させていただきます。
- ・お申し込み | ご入居を希望される方は、入居申込書のご提出をお願いしております。
- ・書類ご提出 | 病院などで診療情報提供書作成していただきご提出をお願いいたします。
- ・入居面談 | ご自宅やご入院先、施設に訪問して面談させていただきます。
- ・入居審査 | 入居面談の結果は、1週間以内にご連絡させていただきます。
- ・ご契約 | ご入居に際し事前にご用意が必要なものがございますのでご協力をお願いいたします。
- ・ご入居 | 新しい出会いと安心して暮らしていただけるよう精一杯の支援をさせていただきます。

ご相談窓口 **TEL 06-6795-9493** **FAX 06-6795-9494**