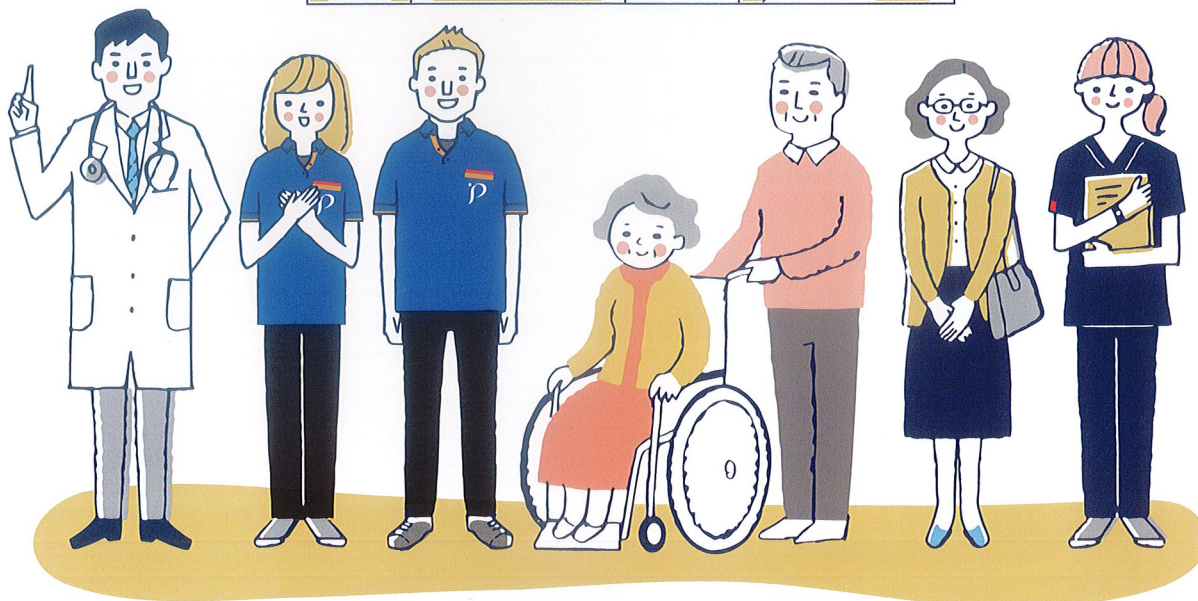


2021年  
12月  
OPEN

住宅型有料老人ホーム

# ピースフリー 堺

近隣医療機関とも連携し  
緊急時の対応も万全！



Institution Guide

# Peacefree

ご相談

入居時のご心配事や入居後の不安な事など  
ささいなことでも専門のアドバイザーが  
丁寧に親身になってお話をさせていただきます。







新しい喜び、見つけた。  
ピースフリー堺で過ごす安らぎの時間



人とのふれあいを通し、  
健康で心豊かな日々を  
お過ごしいただけます。

暮らし

ご入居様のお気持ちと  
生活のベースを考え、  
暮らしやすい『居場所』を  
ご提供いたします。

和みの  
安心

ご自宅のような快適空間



医

近隣の医療機関と連携し、  
医師または看護師と  
24時間連絡します。

快

完全個室で  
プライベートなお部屋です。  
快適な毎日をお  
過ごしいただけます。

介護

気配りの行き届いた  
館内設計。  
サポートが万全な  
生活空間です。

食

栄養価が高く  
バランスのとれた食事で、  
健康面をサポートします。

充実の共有スペース



■施設概要

- 所在地:大阪府堺市大饗3 5 2-1
- 施設の類型:住宅型有料老人ホーム
- 構造・規模:木造2階建て
- 敷地面積:986㎡
- 延床面積:1193.28㎡
- 土地・建物の権利形態:賃貸
- 居室区分:全室個室

- 総個数:47室
- 居室面積:13.00㎡
- 入居時の要件:要介護1~5
- 介護保険:在宅サービス利用可
- 居住の権利形態:利用権方式
- 利用料の支払方式:月払い方式
- スプリンクラー完備

■管理共益費の詳細

- 外構廻りおよび共用部分の清掃費用
  - 共用部電球交換等共用部の維持管理費
  - 共有部の電気・ガス・水道料金、修繕費、事務管理費
- ※住替えによる居室の権利変更を求める場合があります。

- 来客の対応および電話の取次ぎ
- 洗濯業務委託費

■月額料金に含まれないもの

- 嗜好品・日用品・衛生品・オムツ等の消耗品
- 受診時医療費・薬代
- 介護保険のサービスを利用した場合の介護保険料の自己負担分
- その他個人の希望により受けるサービス
- 有料のレクレーション費 500円/1ヵ月
- 布団のリース費用とおしほり代が1年に1回、25,000円が必要になります

■フロア平面図



■ご入居プラン

Aプラン

介護保険在宅サービス利用可

敷金100,000円

月額金額 119,000円

- 家賃:48,000円 ■食費:45,000円
- 水光熱費:14,000円 ■管理共益費:12,000円

全室  
個室

住宅型有料老人ホーム 南海高野線「萩原天神」駅より徒歩18分

ピースフリー堺

広々した2階建て住宅  
全47室

2021年  
12月  
OPEN

24時間  
医療体制  
整備



〒587-0063 大阪府堺市美原区大饗3 5 2-1

お問合わせ フリーダイヤル

0120-005-136



会社概要

施設・建物管理  
施設運営

株式会社 穂の香

〒550-0014 大阪市西区北堀江1-1-18 四ツ橋イーストビル4階  
TEL:06-6538-2501 / FAX:06-6538-2502

http://peacefree.jp