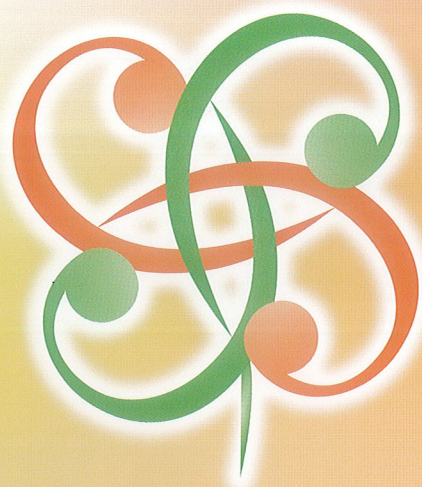


住宅型有料老人ホーム



シンフォニア寝屋川

- 施設案内 -

寝屋川市の閑静な住宅街

自分らしい暮らしを

シンフォニア寝屋川

Point!



全て手作りのお食事



快適な入浴へのこだわり

シンフォニア寝屋川のこだわり

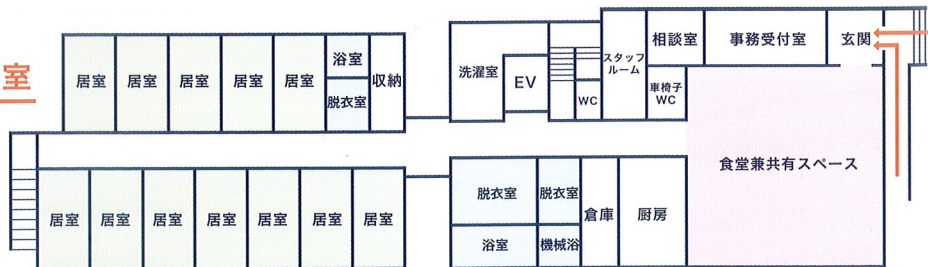
- ◆ 介護と医療による安心サポート環境でお迎えいたします。
- ◆ 管理栄養士によって作られたこだわりの食事を提供します。
- ◆ 楽しく過ごせるイベントやレクリエーションを計画します。

総部屋数 全 40 室

シンフォニア寝屋川
内観平面図

Symphonia Neyagawa Floor-plan

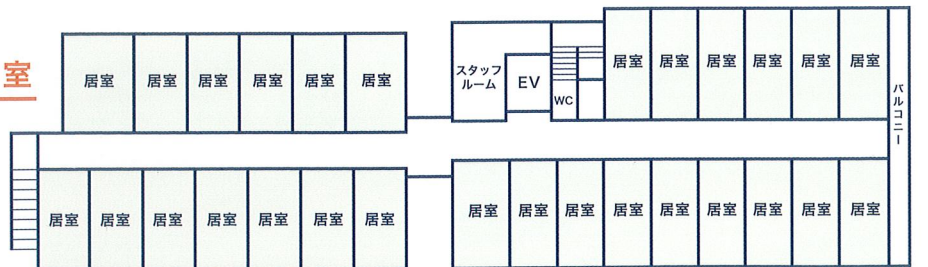
1F 12室



居室・設備

- 居室スペース 全 40 室
- 食堂、厨房、浴室・脱衣室
- エレベーター、談話室、倉庫
- 共用トイレ、車椅子利用可トイレ
- 洗濯室、機械浴

2F 28室



敷金 10 万円

123,600 円

月額料金
(月払い方式)

～ 126,600 円



※写真はイメージです

主な内訳	各種料金
家賃	45,000 円～48,000 円
管理共益費	30,000 円
食費	48,600 円
計	123,600 円～126,600 円

<ご入居条件>

要介護認定を受けている方

※食費内訳 (朝食 378 円 昼食 594 円 夕食 648 円) × 30 日換算

管理共益費の詳細

- 外溝廻り及び共用部分の清掃費用
- 共用部電球交換等、共用部の維持管理費
- 共用部及び居室の電気・ガス・水道代
- 来客の対応及び電話の取次ぎ

月額料金に含まれないもの (実費)

- 嗜好品・日用品・オムツ等の消耗品
- その他個人の希望により受けるサービス
(介護・医療・薬等)

【シンフォニア寝屋川 施設概要】

施設類型	住宅型有料老人ホーム		
所在地	〒572-0024 寝屋川市石津南町3-38		
交通	京阪「寝屋川市」駅より徒歩17分		
敷地面積	963.80㎡(延床面積 1,111.54㎡)		
居室数	全 40 室 (居室面積 14.56㎡)	構造・規模	準耐火構造木造2階建て
権利形態	利用権方式	支払い方式	月払い方式
入居時の要件	入居時要介護	居室区分	単身部屋



住宅型有料老人ホーム

シンフォニア寝屋川

住宅型有料老人ホーム シンフォニア寝屋川



アクセス  京阪「寝屋川市」駅より徒歩17分

ご入居のご相談・お問い合わせはお気軽にどうぞ

シンフォニア寝屋川 /  株式会社 amelie (アメリ)

〒572-0024 寝屋川市石津南町3-38

TEL 072-838-2201 FAX 072-838-2203

運営施設



住宅型有料老人ホーム
フォルテ枚方

開設:平成26年7月

〒573-0126 枚方市津田西町3-5-23
TEL 072-808-8486 FAX 072-808-8438



住宅型有料老人ホーム
ピアノシモ守口

開設:平成30年4月

〒570-0012 守口市大久保町2-16-14
TEL 06-6967-8487 FAX 06-6439-8187



住宅型有料老人ホーム
フォレスト大東

開設:令和3年4月

〒574-0045 大東市太子田2-6-18
TEL 072-872-6601 FAX 072-872-6603