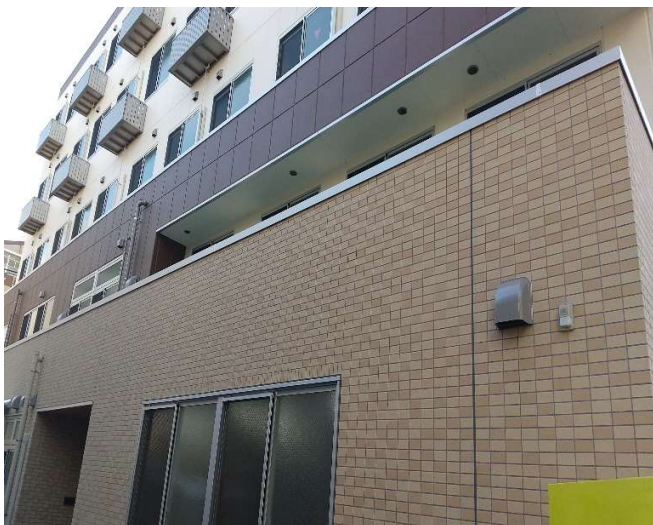


利用者の方に寄り添った、
きめ細やかなサービスを提供します。



費用について

1人部屋（一般）	
敷金	¥150,000
家賃	¥55,000
管理費 (水光熱費込)	¥30,600
食費 (30日の場合)	¥43,740
合計（1か月）	¥129,340

その他費用について
(下記の費用は施設利用料とは別途負担になります)

- ・介護保険料（要介護度に応じて）
- ・医療費：6,000～8,000円/月（1割負担）
- ・お薬代：実費
- ・生活消耗品：オムツ、トイレットペーパー等
- ・リネン（枕、布団、包布、シーツ等）

施設概要

施設名称 住宅型有料老人ホーム「ハーモニー東住吉」

住所 〒546-0021
大阪市東住吉区照ヶ丘矢田1丁目10-2

施設長 吉田 良昭

竣工 令和3年1月16日

建物構造 鉄骨造 地上5階建て

部屋数 60室

居室面積 13㎡

お問い合わせ

TEL 06-6777-1334

FAX 06-6777-9929

アクセス



近鉄南大阪線矢田駅から徒歩1分

住宅型有料老人ホーム
ハーモニー東住吉

24時間365日
看護師対応

運営：(株)総合医療サービス ハーモニー
<https://harmony-medical.co.jp>

ハーモニー東住吉に入居して よかったと心から思えるように…

ご入居様のお一人お一人に愛と真心を込めて
日々の生活をサポート致します。



食堂

居室

トイレ（ウォシュレット付）、洗面台、ナースコール、
エアコン、防火カーテン

浴室

機械浴1箇所、個浴4箇所
（ご入居者様に合わせてご使用いただけます。）



年間行事予定

1月	お正月・鏡開き
2月	節分会
3月	ひな祭り会
4月	花見会
5月	公園散策
6月	レクイベント
7月	レクイベント
8月	夏祭り
9月	敬老会
10月	感謝祭
11月	レクイベント
12月	クリスマス会



1

低価格・ 高品質の追求

サービスの質の高さを確保しながら、敷金・月額利用料ともに低価格。利用しやすさを徹底的に追及します。

2

栄養バランスを 考えた食事サービス

季節の彩りを取り入れながらバランス良いお食事を召し上がって頂けるように、栄養士が献立をつくり、施設内で調理しております。

3

24時間365日看護師対応

安心の医療対応

医療と介護の連携体制を整え、寝たきり・認知症・人工透析・留置カテーテル・人工肛門・在宅酸素・慢性疾患等。医療的処置が必要な方もご相談承ります。

ハーモニー東住吉の 6 つの安心

4

スタッフ教育の 徹底

ご入居様はおお客様です。ホスピタリティ（おもてなしの心）を第一に、心の通うサービスを提供します。

5

充実の居室設備

家電家具（オプション）、ナースコール、トイレ、車椅子対応洗面台、冷暖房などを装備。個性を活かした自分らしいプライベート空間を提供いたします。

6

多彩なイベント

ご入居様が楽しく暮らしていただけるように、レクリエーションや季節のイベントなど、年間を通じて開催します。

病名・症状による入居の目安

医療行為	可否	備考
インスリン	○	時間・回数についてはご相談をさせていただきます
在宅酸素	○	
鼻腔栄養	✕	
胃ろう	○	ご相談をさせていただきます
人工透析	△	ご相談ください
ストマ（人工肛門）	○	
尿バルーン	○	
たん吸引	○	頻度についてご相談をさせていただきます
IVH（中心静脈栄養）	△	ご相談ください
褥瘡（床ずれ）	○	※その他医療行為については、 ご相談ください。
難病	○	

【訪問介護】

ケアセンターワッフル東住吉
24時間スタッフ常駐

【訪問看護】

ワッフル訪問看護ステーション

（日中）9：00～18：00

（夜間）21：00～8：00 看護師在中

※18：00～21：00

※8：00～9：00 オンコール対応