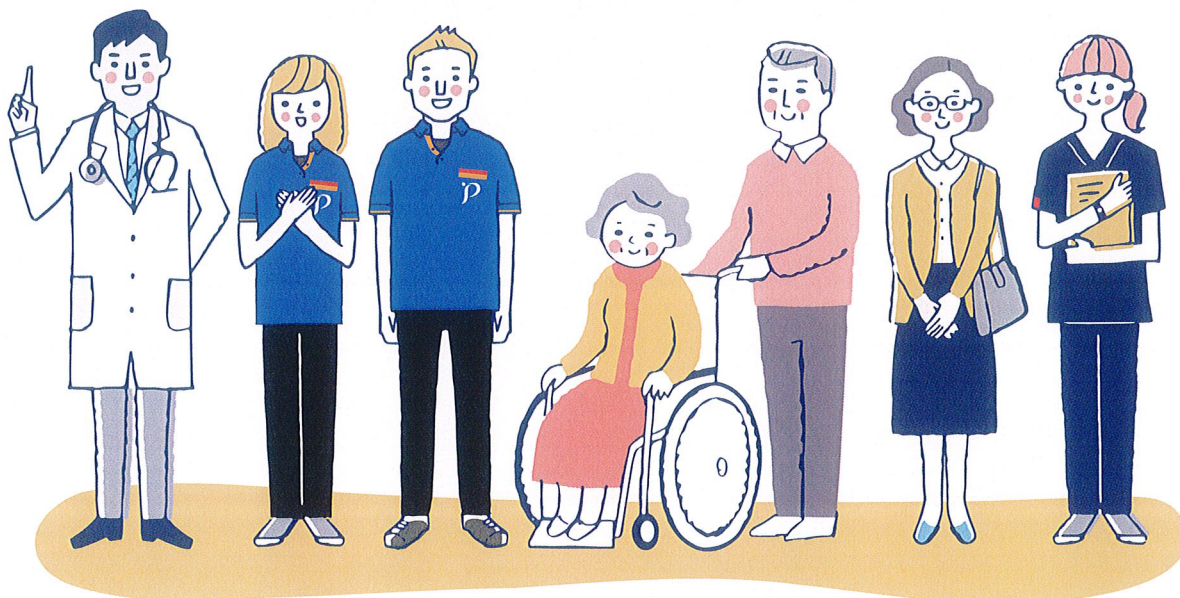
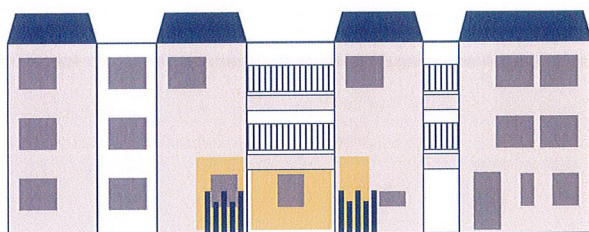


住宅型有料老人ホーム

# ピースフリー 額田

近隣医療機関とも連携し  
緊急時の対応も万全！



Institution Guide

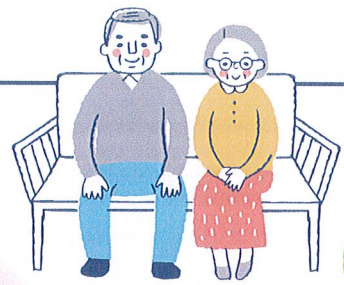
## Peacefree

ご相談



入居時のご心配事や入居後の不安な事など  
ささいなことでも専門のアドバイザーが  
丁寧に親身になってお話させていただきます。





新しい喜び、見つけた。  
額田で過ごす安らぎの時間



暮らし

ご入居様のお気持ちと  
生活のペースを考え、  
暮らしやすい「居場所」を  
ご提供いたします。

和みの  
安心

人とのふれあいを通し、  
健康で心豊かな日々を  
お過ごしいただけます。

ご自宅のような快適空間



医

近隣の医療機関と連携し、  
医師または看護師と  
24時間連絡します。

快

完全個室で  
プライベートなお部屋です。  
快適な毎日  
をお過ごしいただけます。

介護

気配りの行き届いた  
館内設計。  
サポートが万全な  
生活空間です。

食

栄養価が高く  
バランスのとれた食事で、  
健康面をサポートします。

充実の共有スペース



■施設概要

- 所在地:兵庫県尼崎市額田町18-38
- 施設の種類:住宅型有料老人ホーム
- 構造・規模:鉄骨3階建て
- 建築面積:583.83㎡
- 延床面積:998.88㎡
- 土地・建物の権利形態:賃貸
- 居室区分:全室個室

- 総個数:38室
- 居室面積:12.76㎡~13.79㎡
- 入居時の要件:要介護
- 介護保険:在宅サービス利用可
- 居住の権利形態:利用権方式
- 利用料の支払方式:月払い方式
- スプリンクラー完備

■管理共益費の詳細

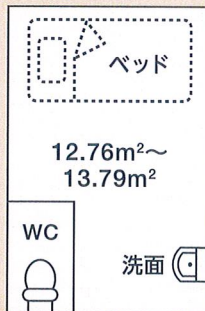
- 外構廻りおよび共用部分の清掃費用
- 共用部電球交換等共用部の維持管理費
- 共有部の電気・ガス・水道料金、修繕費、事務管理費

- 来客の対応および電話の取次ぎ
- 洗濯業務委託費

■月額料金に含まれないもの

- 嗜好品・日用品・衛生品・オムツ等の消耗品
- 受診時医療費・薬代
- 介護保険のサービスを利用した場合の介護保険料の自己負担分
- その他個人の希望により受けるサービス
- 有料のレクリエーション費

■フロア平面図



■ご入居プラン

Aプラン

敷金0円 介護保険在宅サービス利用可

月額金額 111,500円

■家賃:42,500円 ■食費:44,000円  
■水光熱費:12,000円 ■管理共益費:13,000円

全室  
個室

住宅型有料老人ホーム 阪急神戸線「園田」駅より徒歩20分

ピースフリー 額田

広々とした3階建て住宅  
全38室

2000年  
9月  
OPEN



〒661-0962 兵庫県尼崎市額田町18-38  
TEL:06-6495-1641 FAX:06-6495-1642

お問合わせ フリーダイヤル

0120-005-136



会社概要

施設・建物管理  
施設運営

株式会社 リアンハーモニー

〒550-0014 大阪市西区北堀江1-1-18 四ツ橋イーストビル4階  
TEL:06-6538-5501 / FAX:06-6538-5502

http://peacefree.jp