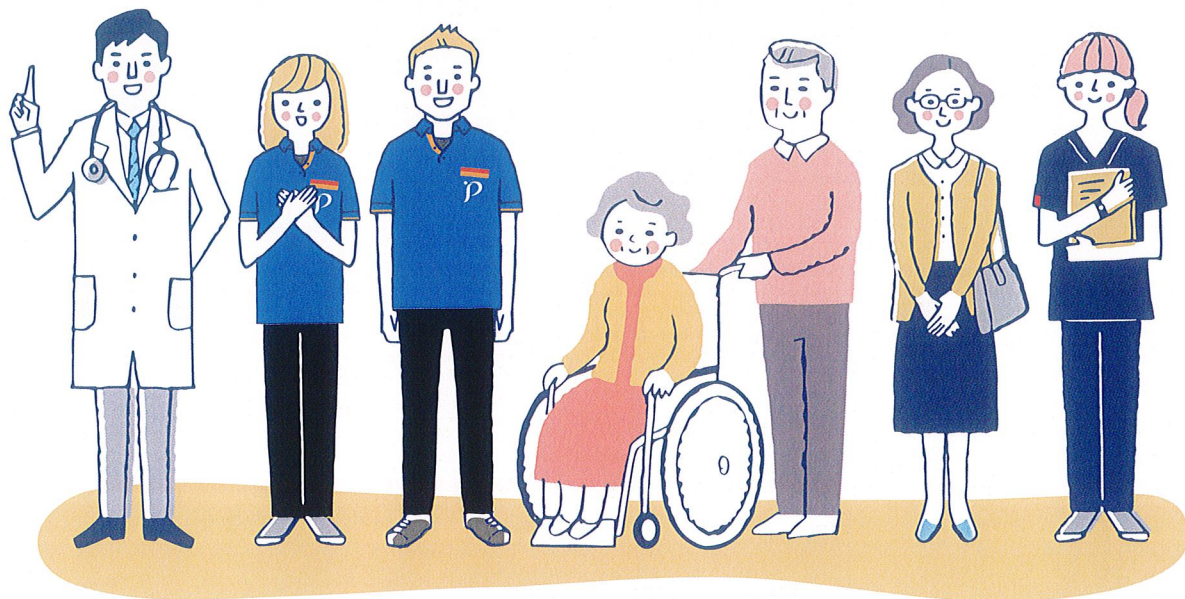
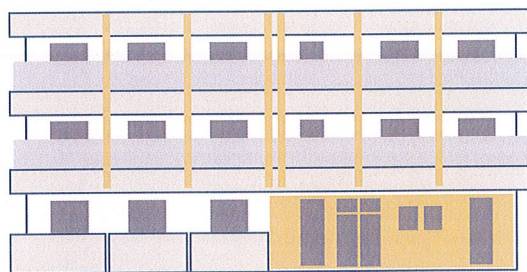


住宅型有料老人ホーム

# ピースフリー 南武庫之荘

近隣医療機関とも連携し  
緊急時の対応も万全！



Institution Guide

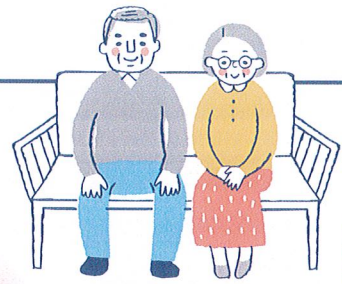
## P Peacefree

ご相談

入居時のご心配事や入居後の不安な事など  
ささいなことでも専門のアドバイザーが  
丁寧に親身になってお話させていただきます。







新しい喜び、見つけた。  
南武庫之荘で過ごす安らぎの時間



暮らし

ご入居様のお気持ちと生活のペースを考え、暮らしやすい『居場所』をご提供いたします。

和みの安心

人とのふれあいを通し、健康で心豊かな日々をお過ごしいただけます。

ご自宅のような快適空間



医

近隣の医療機関と連携し、医師または看護師と24時間連絡します。

快

完全個室でプライベートなお部屋です。快適な毎日をお過ごしいただけます。

介護

気配りの行き届いた館内設計。サポートが万全な生活空間です。

食

栄養価が高くバランスのとれた食事で、健康面をサポートします。

充実の共有スペース



■施設概要

- 所在地:兵庫県尼崎市南武庫之荘6丁目4番27号
- 施設の類型:住宅型有料老人ホーム
- 構造・規模:鉄骨ALC造3階建て
- 建築面積:272.81㎡
- 延床面積:800.28㎡
- 土地・建物の権利形態:買貸
- 居室区分:全室個室

- 総個数:27室
- 居室面積:18.05㎡~19.15㎡
- 入居時の要件:要介護
- 介護保険:在宅サービス利用可
- 居住の権利形態:利用権方式
- 利用料の支払方式:月払い方式
- スプリンクラー完備

■管理共益費の詳細

- 外構廻りおよび共用部分の清掃費用
- 共用部電球交換等共用部の維持管理費
- 共有部の電気・ガス・水道料金、修繕費、事務管理費

- 来客の対応および電話の取次ぎ
- 洗濯業務委託費

■月額料金に含まれないもの

- 嗜好品・日用品・衛生品・オムツ等の消耗品
- 受診時医療費・薬代
- 介護保険のサービスを利用した場合の介護保険料の自己負担分
- その他個人の希望により受けるサービス
- 有料のレクリエーション費

■フロア平面図



■ご入居プラン

Aプラン

敷金0円 介護保険在宅サービス利用可

月額金額 130,000円

■家賃:52,500円 ■食費:44,000円  
■水光熱費:15,000円 ■管理共益費:18,500円

全室個室

住宅型有料老人ホーム

阪急神戸線「武庫之荘」駅より徒歩10分

ピースフリー 南武庫之荘

広々とした3階建て住宅  
全27室



2020年  
9月  
OPEN



〒661-0033 兵庫県尼崎市南武庫之荘6丁目4番27号  
TEL: 06-4962-6366 FAX: 06-4962-6367

お問合わせ フリーダイヤル

0120-005-136



会社概要 | 施設・建物管理 株式会社 リアンハーモニー

〒550-0014 大阪市西区北堀江1-1-18 四ツ橋イーストビル4階  
TEL: 06-6538-5501 / FAX: 06-6538-5502

http://peacefree.jp