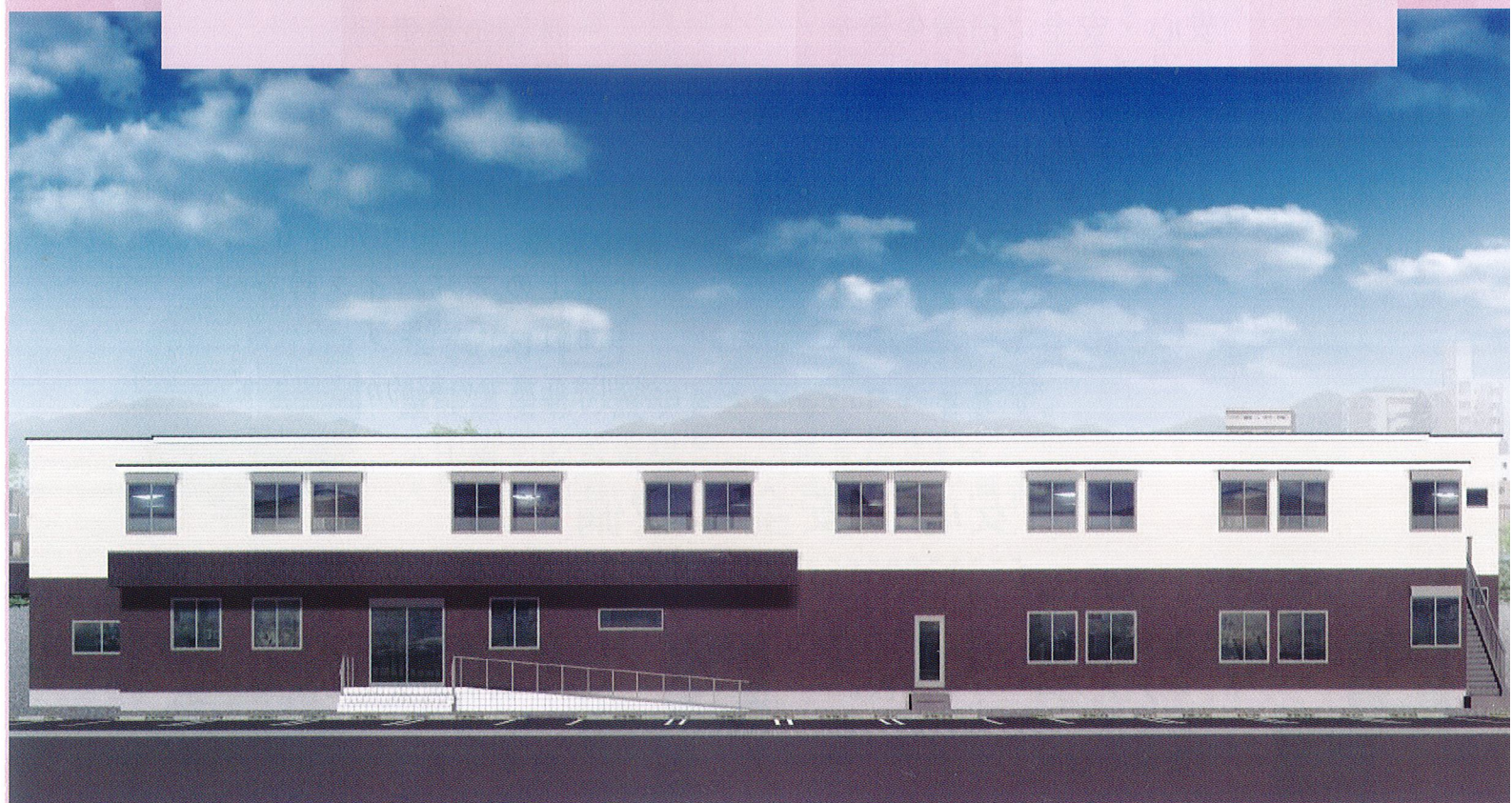


人にやさしい住宅を目指しています。

住宅型有料老人ホーム

はいらいふ羽曳野



住宅案内

※ 写真は当グループの別施設です



充実したサービス

もしもの時にも
安心

看護師が
24時間 対応！

看護師が対応しているので、
安心・安全に日常生活を
過ごして頂けます。

スタッフが24時間常駐し、
日々の基本サービスや夜間などの
緊急時にも安心です。

鍼灸整骨院による
訪問サービス

同一グループの
一休鍼灸整骨院を
ご利用いただけます。

住宅に訪問し、
在宅で健康保険を利用したり
鍼灸治療、生活リハビリ、
介護上のアドバイス等
を行っています。

※別途任意での契約が必要です。



安心、安全な設備

安

心

- 居室全室に
スタッフコールを常設。
居室内で起こる万が一を
素早く察知します。
- エレベーター設置で
緊急時の輸送をスムーズに！

安

全

- 全館スプリンクラー設置し、
火災対策にも配慮。
- 防火管理責任者スタッフを
配置しています。

ご利用料金

■ご入居時のみ

敷金（非課税） 100,000円

■月額ご利用料金

家賃（単身者様用）（非課税） 38,000円

共益費（税込） 10,800円

状況把握・生活相談サービス費（税込） 16,800円

食費（税込）※1日3食30日の場合 43,200円

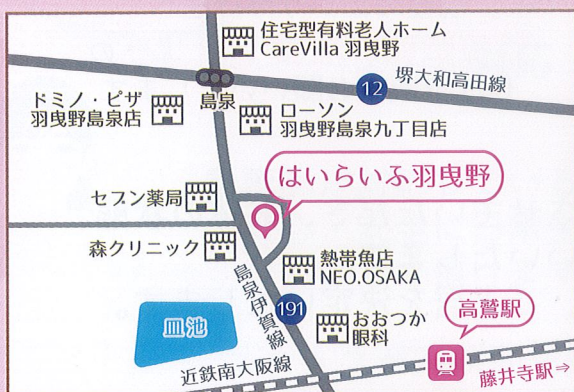
合計 **108,800円**

■その他の費用

居室の電気代（月々3,500円）、日用品代、おむつ代、介護保険利用料、火災保険（17,000円 2年毎に更新）、医療費（往診代、お薬代）、その他個人の受けるサービス（通院送迎等）費用。

※別途任意での契約が必要です。

所在地



〒583-0881 羽曳野市島泉9丁目20-3（近鉄南大阪線 高鷲駅より徒歩4分）

住宅概要

建物種別	住宅型有料老人ホーム
建物名称	はいらいふ羽曳野
住所	〒583-0881 羽曳野市島泉9丁目20-3 （近鉄南大阪線 高鷲駅より徒歩4分）
運営会社	株式会社 アシスト
事業主体・賃貸人	株式会社 アシスト
構造	木造2階建て
居室数	40室
居室設備	トイレ・洗面台・エアコン・カーテン・ナースコール
共用部分	食堂・談話コーナー・共用トイレ・浴室3室（内機械浴1室）
権利形態（土地・建物）	賃貸借

開設準備室（担当：岡田・竹枝）

お気軽にお問い合わせください

TEL: 072-920-7466 FAX: 072-920-7433

ご入居までの流れ

1

お問い合わせ

電話でのお問い合わせ、資料請求、内覧のお申し込みの方はお気軽にご連絡ください。費用やサービス内容、ご不明点等説明いたします。

開設準備室：072-920-7466



2

ご見学・ご相談

住宅のご案内やサービス等の説明をさせていただきます。また、入居についてのご相談やお困りごと、現在の状況をお聞かせください。



3

ご面談

ご本人様、身元保証人様と面談させていただき、お体の状態、生活状況、ご不明点などをお伺いいたします。また、申込書の内容を踏まえて、ご入居を決定いたします。

お申し込み後、
現在のかかりつけ医へ
診療情報、看護サマリーの
作成依頼をお願いいたします



4

ご契約

重要事項等の説明をさせていただきます。
ご印鑑や必要書類をご用意ください。
入居時に必要な費用をご持参いただきます。



5

ご入居

快適な生活を送っていただけるよう、
真心を込めてお手伝いいたします。
スタッフ一同心よりお待ちしております。

