



住宅型有料老人ホーム

フォーユー東大阪寿

FORYOU HIGASHIOSAKAKAKOTOBUKI





住宅型有料老人ホーム

フォーユー東大阪寿

FORYOU HIGASHIOSAKAKOTOBUKI

明るく清潔感のある日々を

施設のご紹介

お部屋 いつも過ごす場所だからこそご入居者に安心して頂ける、清潔で快適な環境を提供致します。



共用部

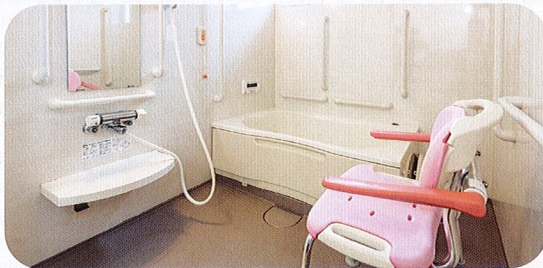
安全で快適な生活をご入居者に過ごしていただけますようスタッフが様々な面でサポート致します。施設内もバリアフリーを徹底しております。



食堂 レクリエーションなど楽しい時間を他のご入居者様とも共有できる広い食堂では笑い声が絶えません。



フロア バリアフリー対応の施設内で自分自身のための時間を安心してお過ごしいただけます。



浴室・介護浴室 通常の浴室に加え介護浴室もあり、ご入浴が難しい方でもリラックスした時間を過ごして頂けるよう介護浴室でスタッフがサポート致します。



ご入居までの流れ

1

入居相談、施設見学



2

介護責任者との面談
(ご自宅や病院で行います)

面談までに、ご準備いただくもの

- アセスメントシート
- 診療情報(入院中の方は看護サマリー・リハビリサマリー)
- 介護保険証のコピー
- 負担割合証のコピー
- 健康保険証のコピー



3

書類審査、面談審査、入居可否の連絡

4

入居契約

入居契約時に必要なもの

借主様(入居者様)

- 認め印
- 銀行通帳
- 銀行印

身元引受人様

- 印鑑登録証明書1枚
- 実印



ご入居に際して、ご準備いただくもの

項目	チェック
お布団・毛布・まくら・シーツ一式（シーツ3枚）	
整理タンス（衣装ケース等でも可）	
コップ1個（プラスチック製）・水筒	
着替え（衣類・パジャマ）・ハンガー	
トイレトーパー・オムツ等の消耗品	
タオル・バスタオル（数枚）	
お風呂セット一式（シャンプーやリンス、ボディーソープ等）	
トイレ掃除道具一式	
液体洗剤・洗濯ばさみ・洗濯かご	
ゴミ箱	
印鑑（シャチハタ可／お部屋にご準備ください）	
健康保険証（通院／往診時用 月1回必要）	
介護保険証（コピー可）・負担割合証（コピー可）	
冷蔵庫（飲み物等、保管が必要な方のみ）	
テレビ	
お部屋で使用するポット	
介護用くつ	

※衣類はできるだけ洗濯機で洗えるものでお願いいたします。

※入居時に準備できない場合は、少しずつ準備していただいても大丈夫です。

※消防法により、居室にて使用されるマット等は防災素材の物、および防災物品である旨の表示が付されている物をご使用くださいますようお願い申し上げます。

※お持ちいただきました持ち物に関しましては、全てにお名前の記入をお願いいたします。

ご入居条件・ご費用について



ご入居条件

- 要介護1～5の方
- 65歳以上の高齢者の方
(生活保護を受けられている方や障害福祉サービスをご利用の方もご相談ください)

A プラン 費用は税込の価格です。

- お部屋の面積
13.11㎡(約7畳)
- 敷金 **100,000円**
- 月額費用 **103,100円**

福祉サービスをご利用の場合

内訳

家賃:38,000円
管理費:25,000円
食費:40,100円

B プラン 費用は税込の価格です。

- お部屋の面積
13.11㎡(約7畳)
- 敷金 **100,000円**
- 月額費用 **109,800円**

内訳

家賃:42,000円
管理費:27,700円
食費:40,100円

その他ご費用について

- 介護保険利用分の1～3割負担分
- 往診・居宅療養管理指導費
- 薬代
- 生活消耗品(オムツ代等)
※居室の電気代を含む
- 火災保険料
(1年更新で6,000円の保険をお勧めしています。)

要介護度	限度額まで使った場合の負担額(1割負担の場合)
要介護1	21,150円/月
要介護2	24,860円/月
要介護3	34,123円/月
要介護4	39,030円/月
要介護5	45,689円/月

※処遇改善加算等を含む。

👋 アクセス



JRおおさか東線「長瀬」駅下車 徒歩約8分
大阪メトロ千日前線「北巽」駅下車 徒歩約13分



施設概要 👋

開設年月 2012年5月

居室数 40室

定員 40名

居室面積 13.11㎡

所在地 〒577-0837
大阪府東大阪市
寿町3-14-23

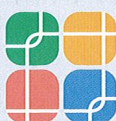
建物階数 地上3階建て

運営会社 株式会社 日健マネジメント

👋 お問い合わせ・資料請求・受付窓口 👋

財団法人 高齢者住宅財団賛助会員

日本ISOシニア・コンサルタント協会



日健マネジメント

NIKKEN MANAGEMENT

〒550-0005 大阪市西区西本町1丁目10番3号 新松岡ビル5F TEL.06-6531-8836 FAX.06-6531-8837

お気軽に
お問い合わせ
ください。



0120-488-023

営業時間 9:00~17:00

<http://www.nikken-m.jp/>