

安心の
入居費用

介護度の重い方も、
お気軽にご相談ください。

敷金
10万円

月額費用

家賃 **40,000円** + 管理費 **18,500円** + 食費 **40,100円**

98,600円

※詳しくは係員にお尋ねください。

ご希望により下記の
サービスが受けられます。

別途
サービス



①訪問介護による、在宅サービスが
受けられます。(入浴・洗濯等の介護)

②医師による在宅診療を
受けることができます。

※これらのサービスは別途料金が必要です。



現地のご案内

近鉄大阪線 「真菅」駅より徒歩約6分

■ホーム概要 ●フォーユー榎原●所在地/奈良県榎原市曾我町913番1●類型/住宅型有料老人ホーム●交通/近鉄大阪線「真菅」駅より徒歩約6分●権利形態/土地・建物非所有●構造・規模/鉄骨造地上3階建●敷地面積/720.02㎡●延床面積/1157.83㎡●居室数/38室●居室面積/13.05㎡●竣工年月/平成24年8月●開設年月/平成24年9月●事業主体/株式会社日健マネジメント



ご質問やご相談のある方は、お気軽にお電話ください。

【お問い合わせ・資料請求・受付窓口】

財団法人 高齢者住宅財団賛助会員 日本ISOシニア・コンサルタント協会

株式会社 日健マネジメント

〒550-0005 大阪市西区西本町1丁目10番3号 新松岡ビル
TEL.06-6535-5501 FAX.06-6537-5678

【ホームページURL】 <http://www.nikken-m.jp/>



0120-49-5502

営業時間 / 9:00~17:00

住宅型有料老人ホーム

フォーユー榎原

入居相談受付中!!



「フォーユー榎原」は、
ご高齢者の方が
安心・快適に暮らせる
バリアフリー設計です。

24時間
スタッフ
常駐!!

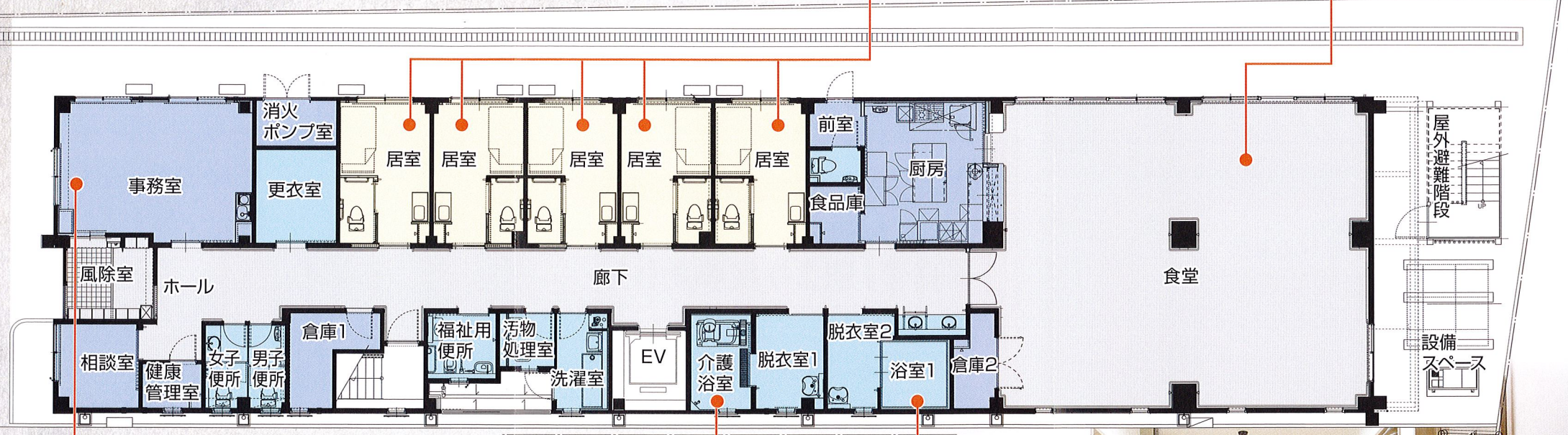


居室

お部屋はプライバシーに配慮した完全個室。洗面・トイレ付きで、ゆったりとお暮らしいただけます。

食堂

ご入居者の皆さんが、お食事やおしゃべりなど、楽しくつろいでいただける場所です。



事務室

24時間スタッフが常駐しているので、いざという時も安心です。

医療サポート体制

在宅診療やリハビリ・マッサージ等が利用できる医療機関と提携。安心して過ごいただけます。

協力病院 ・東朋香芝病院
・大和榎原病院

浴室・介護浴室

ゆったりと足を伸ばしてご入浴いただける一般浴室の他、介護浴室もご用意しています。

