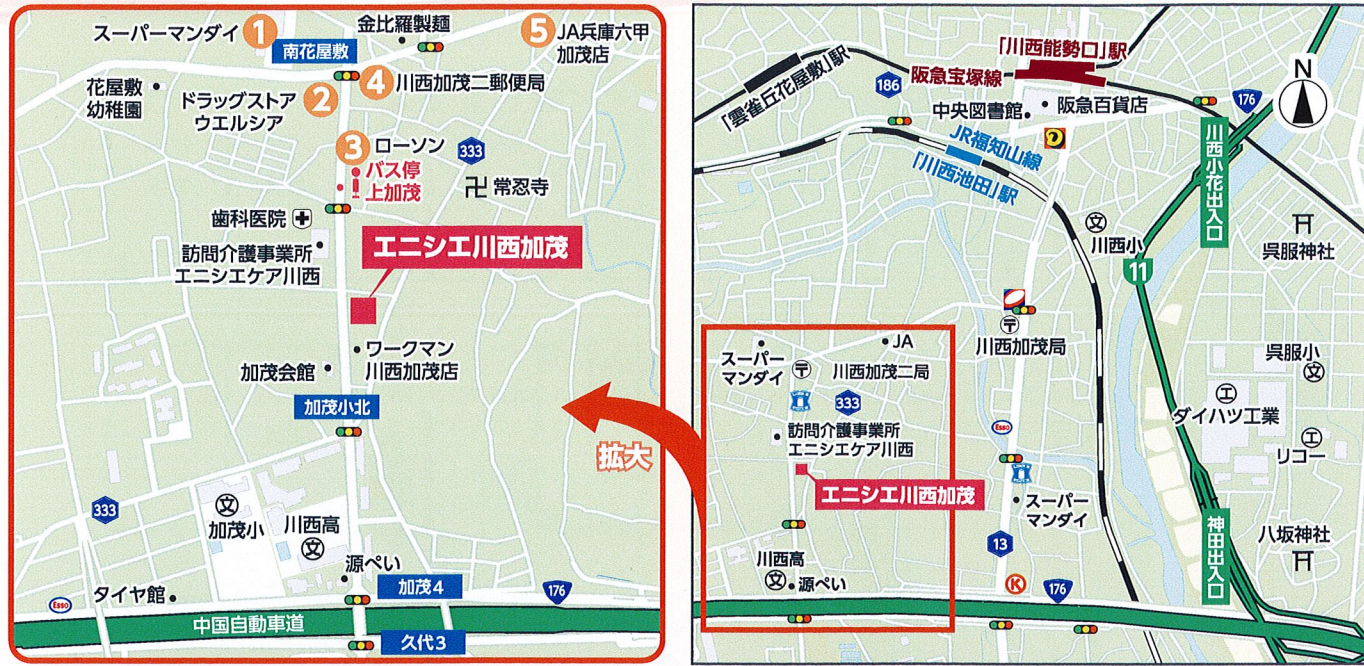


アクセスマップ



エニシエ川西加茂 登録番号 28-14095
 所在地 〒666-0025 兵庫県川西市加茂2丁目20番27号
 構造 鉄筋コンクリート造 3階建 / 住宅戸数:32戸 (広さ 25.14㎡)
 開設日 2015年11月14日

最寄駅 阪急宝塚線「川西能勢口」駅またはJR福知山線「川西池田」駅
 バスで 8分「上加茂」停留所下車徒歩 2分
 または徒歩で 19分

周辺施設



1 スーパーマンダイ 2 ドラッグストアウエルシア 3 ローソン 4 川西加茂二郵便局 5 JA兵庫六甲 加茂店

一人での生活に、不安があるのですが…

毎日の食生活に不安があるのですが…

こんな病状ですが、大丈夫でしょうか？

プライベートルームってどんな感じ？

入居の条件は？

住宅見学がおすすめです

入居に当たっての、皆様の不安やご質問に、担当者が詳しくお答えします
 住宅を見ながら遠慮なくご相談ください 皆様のご見学をお待ちしております

高松エステート株式会社
 エニシエケア事業部

施設見学
 受付中

お気軽にお問合せください
 072-744-1857

施設見学はメールからも随時受付中!
 kaigo@takamatsuestate.jp

訪問介護
 エニシエケア川西

〒666-0025 兵庫県川西市加茂2-20-27
 TEL:072-744-1857 事業所番号 2873102251

居宅介護支援・福祉用具貸与/販売
 エニシエケア新北野

〒532-0024 大阪市淀川区十三本町1-5-4(TCG新北野第2ビル6階)
 TEL:06-6308-0310 事業所番号 2779103601

安心と、あたたかな笑顔あふれる楽しい暮らし



2人
 入居可

有料老人ホーム・サービス付き高齢者向け住宅

エニシエ川西加茂

高松建設グループ

高松エステート

2人入居も可能! サポート体制が整った、 安心・安全な住宅です。

鉄筋コンクリート造のため、耐震性・耐風性・遮音性に優れており、安心してご入居いただけます。



2人入居可 広々25㎡

ご夫婦はもちろん、介護が必要な方と同居人が一緒に住まうことも可能です

安心の 医療サポート

医療機関と連携している為安心して生活していただけます

お食事の提供 (任意契約)

気を配って季節や行事も感じられる温かいお食事をお楽しみいただけます

24時間 スタッフ常駐

退院後の自宅生活への不安もナースコールでの対応と定時の巡回で夜間も安心いただけます

心の繋がりを大切に
笑顔があふれる
安らぎある生活

エニシエ川西加茂
5つの特徴

機械浴・ 一人用浴室有

浴室はお一人様用のお風呂なので脱衣所、お風呂場共にプライバシーが守られています



自分の時間が楽しめるプライベートルーム



会話が弾む、ゆったりとした食堂スペース



入浴が難しい方でも入浴可能な機械浴槽完備

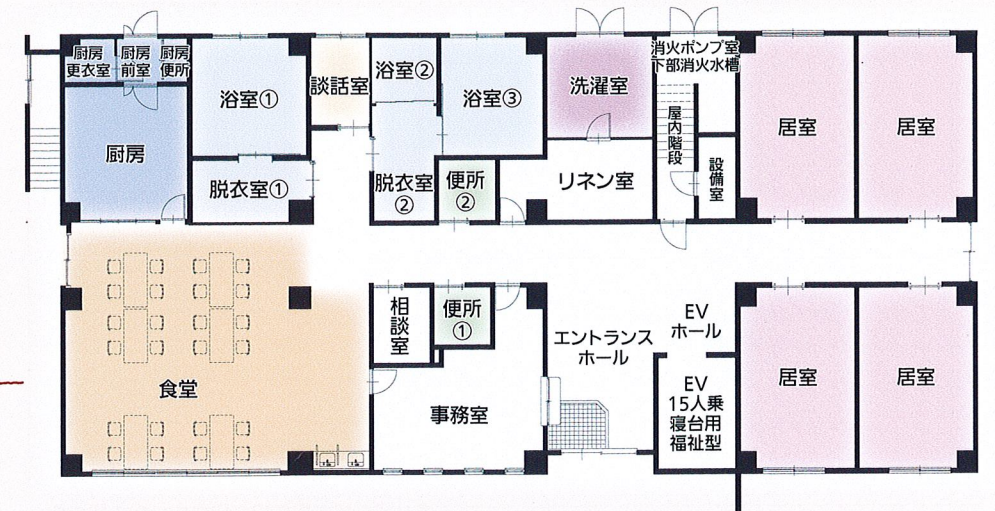
※写真はイメージです

サービス付き高齢者向け住宅

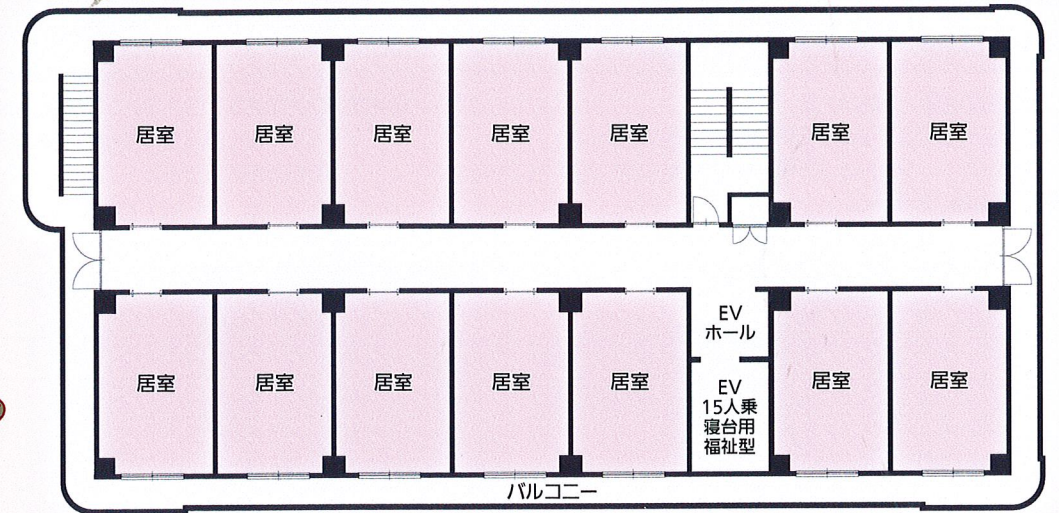
エニシエ川西加茂

安全・快適な居住空間

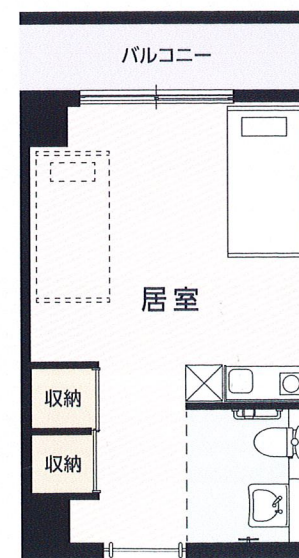
1階



2・3階



プライベートルーム 間取り図



4mの間口
車イスでも広々

施設概要

1階	食堂、ランドリー、浴室、駐車場完備(5台)	
居室(1・2・3階)	全室個室/25.14㎡(トイレ・ミニキッチン付)	総戸数 32戸
敷金	198,000円～	
月額利用料	人数	1人の場合
	家賃	66,000円～
	共益費	15,000円
	生活サービス費	20,900円(税込)
	食費	48,360円(税込) (1,612円×30日) ※任意契約
合計	150,260円～	

※2人入居の場合、食費48,360円(税込)、生活サービス費20,900円(税込)、共益費15,000円が上記金額へ追加となります。また、要介護認定を受けておられない方は共益費がお1人につき5,000円追加となります。

提供サービス スタッフによる状況把握(安否確認)、生活相談、食事提供(任意契約)
※医療費・介護保険サービス・専有部の水道、光熱費・日用消耗品等は別途かかります。

入居者の資格 次の①または②に該当する方

①高齢者 ②高齢者+同居人

※同居人・配偶者/60歳以上の親族/要介護・要支援認定を受けている60歳未満の親族/
特別な理由により同居させる必要があると知事が認める者。

※高齢者…60歳以上の者または要介護認定若しくは要支援認定を受けている者。