

## ご入居受入れ状況

胃ろう  
たん吸引  
インスリン投与

事前相談

ストーマ  
(人工肛門)  
B・C型肝炎  
など

認知症  
寝たきり  
床ずれ  
透析  
在宅酸素

受け入れ可能

A型肝炎  
ペースメーカー  
尿道バルーン  
MRSA  
ALS  
など

結核  
疥癬

状況によっては可能

HIV・AIDS  
など

※最終入居の可否は面談を行い、総合的に判断させていただきます。

ご入居にあたっては、入居者様の主治医先生より、診療情報などを確認させていただきます。  
ご不明な点などございましたら、お気軽にお問い合わせください。

# サービス付き高齢者向け住宅 せせらぎの里



## サービス付き 高齢者向け住宅 せせらぎの里

☎ **073-461-5371**

〔入居相談窓口〕 平日 9時～18時

〒640-8483 和歌山市園部1446番地1 ☎ 073-461-5372

・住宅型有料老人ホーム ・ヘルパーステーション	<b>小春日和</b>	〒649-6213 和歌山県岩出市西国分793-1 TEL. 0736-69-5255
・住宅型有料老人ホーム ・ヘルパーステーション	<b>小春の里</b>	〒649-6217 和歌山県岩出市山田6-2 TEL. 0736-62-2102
・サービス付き高齢者向け住宅 ・ヘルパーステーション	<b>ココラ日根野 ポムの杜</b>	〒598-0021 大阪府泉佐野市日根野3721-1 TEL. 072-467-3336
・サービス付き 高齢者向け住宅	<b>ハーベスト野田</b>	〒590-0451 大阪府泉南郡熊取町野田3丁目353-4 TEL. 072-453-8503
・居宅介護支援事務所 ケアプランセンター	<b>こはる</b>	〒649-6206 和歌山県岩出市堀口5-7 TEL. 0736-67-8802
・訪問看護ステーション	<b>ひより</b>	〒649-6223 和歌山県岩出市高塚65-6 岩出三栄プラザ105号 TEL. 0736-67-8979

## せせらぎの里は

24時間365日の安心で安全な生活を  
提供する高齢者向け住宅です。  
介護と医療が連携し、  
日常生活のサポートだけでなく、  
急変時の救急対応も行い、  
ご入居者様が安心して、  
快適に暮らせる住まいをご提供いたします。

## 入居者様募集中

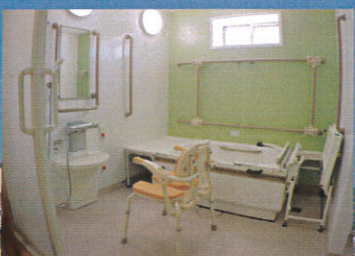
空室状況など、まずはお気軽に  
お問い合わせください。  
見学をご希望の方は、いつでも  
お気軽にお立ち寄りください。



- 24時間365日  
見守りサービス
- 定期的な  
健康診断の実施
- 柔軟な介護  
サービスの提供
- お薬の  
処方依頼と配達
- 医療機関の24時間  
オンコール対応
- 急な病状悪化  
などの救急対応
- 栄養管理された  
健康的な食事
- 地域コミュニティー  
との交流
- 訪問 歯科
- 訪問 美容
- 訪問 眼科

※上記サービスをご利用  
の際は、別途任意での  
契約が必要。





部屋数：30室（内、夫婦部屋2室）  
（1階4室、2階13室、3階13室）

部屋の広さ：18㎡（28室）24㎡（2室）

設備：エアコン・照明  
ウォシュレット付きトイレ  
洗面台・クローゼット  
カーテン・キッチン  
ナースコール

構造・規模：木造・地上3階建

その他：機械浴槽完備（リフト浴）

事業主体・賃貸人：フジ・アメニティサービス（株）  
土地・建物の権利形態：賃借権

## ひと月の入居利用にかかる料金

家賃 45,000円～47,000円（非課税）

共益費 8,800円～17,600円（税込）

状況把握・生活相談  
サービス費 5,830円～11,660円（税込）

計 59,630円～76,260円（税込）

+

食費 42,120円（3食1,404円×30日）（税込）  
※別途、任意での契約が必要

介護保険利用料や日用品等は別途自己負担

入居時  
敷金 100,000円  
※敷金は退去時に未払いの利用料、  
原状復帰にかかる費用を除きご  
返金いたします。

+ 火災保険料 11,000円（2年毎に更新）

## 介護度別 自己負担上限額（目安）

要介護1 約17,000円

要介護2 約20,000円

要介護3 約27,500円

要介護4 約31,500円

要介護5 約36,800円

## ご入居までの流れ

### 1. ご入居相談

まずはお気軽にお問合せください。  
ご質問、ご相談の内容等について承り、ご見学や面談などの打ち合わせをさせていただきます。

### 2. ご見学

ご本人様やご家族様などに当施設までお越し頂きます。  
ご見学の際に、施設のシステムやご利用料金などを説明させていただきます。

### 3. お申込み

入居申込書類のご提出をお願いします。

### 4. 面会

担当の者が、入居を希望されている方のご自宅や入院先などに伺い、ご本人様と面会させていただきます。

### 5. 入居審査

入居希望者様の医療や介護状況などを総合的に判断し、当施設へのご入居が可能かどうかを審査させていただきます。  
審査結果によってはご入居できない場合もございますので、予めご了承ください。

### 6. ご契約

入居契約、並びに当施設での介護保険サービスを利用される契約などを行い、入居時の敷金等をお預かり致します。

### 7. ご入居

ご入居の際に、ご不明な点やご相談などがございましたら、お気軽にお申しつけください。

## ケアマネージャーのご紹介が可能です。

介護保険のサービスを利用される時など、介護保険制度の複雑な仕組みや手続きなどがわかりにくくてお困りの方は（株）ソワンが運営するケアマネージャーをご紹介する事も可能です。  
お気軽にご相談下さい。