

ほうゆうの里 安心の入居費用 料金表(月払い方式)

	単身部屋	二人部屋
家賃(非課税)	54,000円	56,000円
共益費(税別)	20,000円	30,000円
状況把握・生活相談サービス費(税別)	10,000円	20,000円
月額利用料合計	84,000円	106,000円
食費(1日3食30日計算)(税別) ※別途任意での契約が必要です	39,900円	79,800円

- 別途費用として、敷金100,000円(非課税)、介護保険自己負担分および火災保険料(11,000円(非課税)2年ごとに更新)が必要です。
- 料金詳細につきましては、お気軽にご相談ください。
- 福祉を受けておられる方もご相談ください。
- 入居要件:60歳以上もしくは介護認定を受けている方

内容詳細

- 共益費  
共用部で使用する水光熱費、保守管理費、消耗費等
- 状況把握・生活相談サービス費  
入居者の状況把握(安否確認)、生活相談、緊急時の対応等

その他の費用

- 介護保険自己負担分  
介護保険サービスを利用する方が対象となります。所得段階によって負担割合が異なります。
  - 医療保険自己負担分  
訪問診療や歯科往診などの医療保険サービス利用時の自己負担分です。(所得段階によって負担割合が異なります)
  - 日用品、衛生用品、電気代など  
居室内で使用するペーパー類などの消耗品、おむつなどの衛生用品、居室の光熱費等。
- ※介護・医療サービスのご利用については任意です。ご利用の際は別途契約が必要となります。

施設概要

- 名称 ほうゆうの里
- 事業主体・賃貸人 フジ・アメニティサービス株式会社
- 運営会社 株式会社 優ケアサービス
- 土地建物の権利形態 賃借権
- 所在地 尼崎市立花町3丁目15番25号
- 構造・規模 木造耐火3階建
- 開設年月 2019年10月
- 最寄駅 JR東海道本線立花駅より徒歩9分
- 居室区分 全室個室
- 居室面積  
単身部屋 18.30㎡ 24室  
                  19.31㎡ 1室  
二人部屋 23.40㎡ 2室  
                  23.49㎡ 2室
- 居室設備 トイレ・洗面・照明・収納・エアコン・ナースコール  
・ミニキッチン・カーテン



●電車の場合:JR東海道本線「立花」駅より徒歩9分

こんな方におすすめ

- 例えば ●特別養護老人ホームへの入居待ち  
●もうすぐ病院を退院する  
●訪問診療を受けたい  
●在宅介護が難しくなってきた  
●将来的にちょっと見てみたい



などなど、お客様の期待を常に上回るサービスをご提供したいから…。私たちは心のかようなコミュニケーションでご要望にお応えします。

【運営会社】株式会社 優ケアサービス

- ケアプラン作成 ●各種手続き代行 ●訪問介護(ホームヘルパーの派遣) ●障害者自立支援

サービス付き高齢者向け住宅

ほうゆうの里

〒661-0025 尼崎市立花町3丁目15番25号

TEL. (06) 6423-8068 FAX. (06) 6423-8069

ご予約・お問い合わせ

TEL. (06) 6419-5852 (株)優ケアサービス 担当:中東・梶山まで

サービス付き高齢者向け住宅

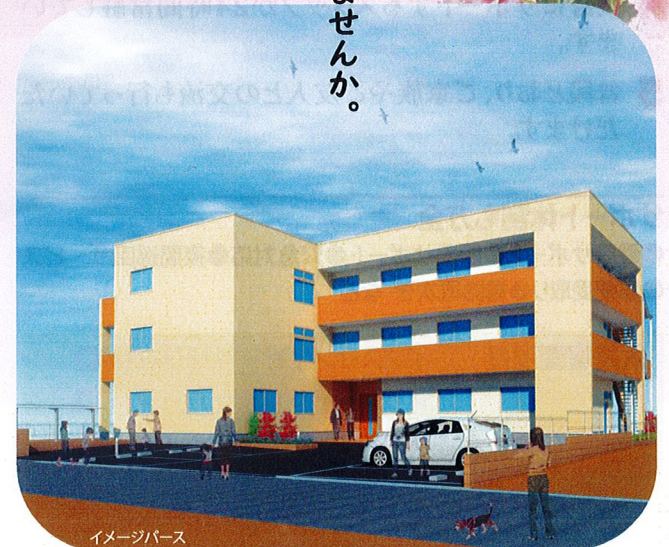
ほうゆうの里

2019. 10月  
**OPEN**

入居ご相談  
無料見学会  
実施中!

- 二人部屋もあります。
- 24時間スタッフが常駐
- JR立花駅より徒歩9分

「安心して快適なシニアライフ」を楽しみませんか。



イメージバース

株式会社 優ケアサービス



生活相談・安否確認サービスはもちろん、  
医療機関と連携して、  
認知症の方や在宅復帰(退院)予定の方々にも  
安心してご入居いただけます。

生活相談サービス

安否確認サービス

24時間スタッフが常駐

医療機関との連携

サービス付き高齢者向け住宅

## 「ほうゆうの里」の5つの安心

- 1 医療機関などと密接な連携がとれているので、協力機関による定期的な訪問医療も行っております。
- 2 訪問看護事業所との連携により、看護師による対応が可能です。  
※別途、個別で訪問看護事業所と契約が必要(任意)
- 3 ご利用者様お一人おひとりが安心してお過ごしいただける自由な生活を尊重しています。
- 4 親身にサポートするスタッフが24時間常駐しています。
- 5 普段どおり、ご家族やご友人との交流も行っております。

## サポート体制も万全

- 健康サポート ●服薬サポート ●緊急対応 ●夜間巡回サービス
- 郵便受取り ●電話取次ぎ など

### 入居審査項目

- インスリン注射……………○
- 胃ろう……………○
- 尿バルーン……………○
- 在宅酸素……………○
- 褥瘡……………○
- ターミナルケア……………○

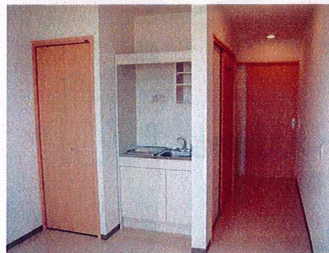
\*その他項目については、ご相談ください。



居室



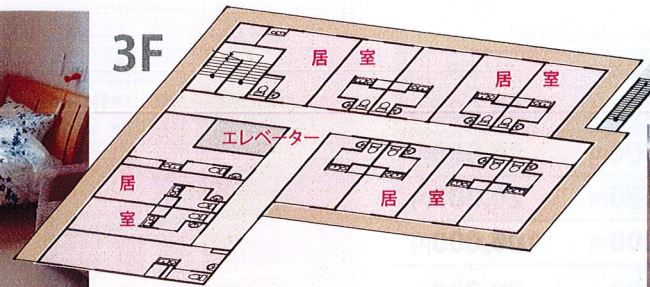
※家具レイアウトはイメージです



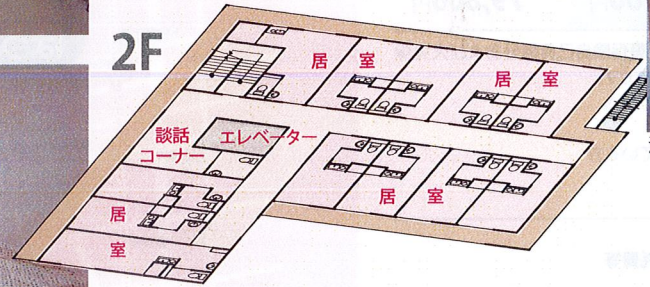
クローゼットとミニキッチン



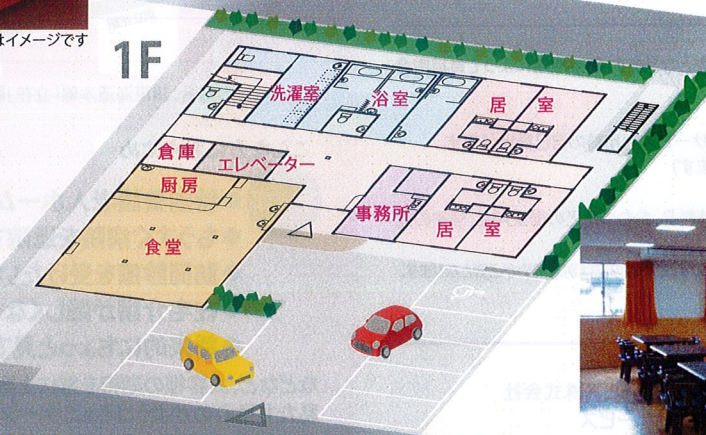
トイレ 車イスでもOK!



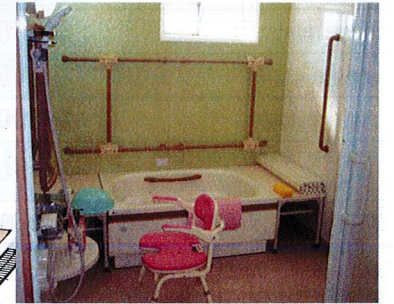
3F



2F



1F



浴室 プライバシー重視で楽しく入浴!



事務所



ゆったりとした食堂・コミュニティスペース



各種イベントも開催(イメージ)



旬の味覚を盛り込んだ美味しい食事(写真は一例です)

