

交通アクセスのご案内

【電車】

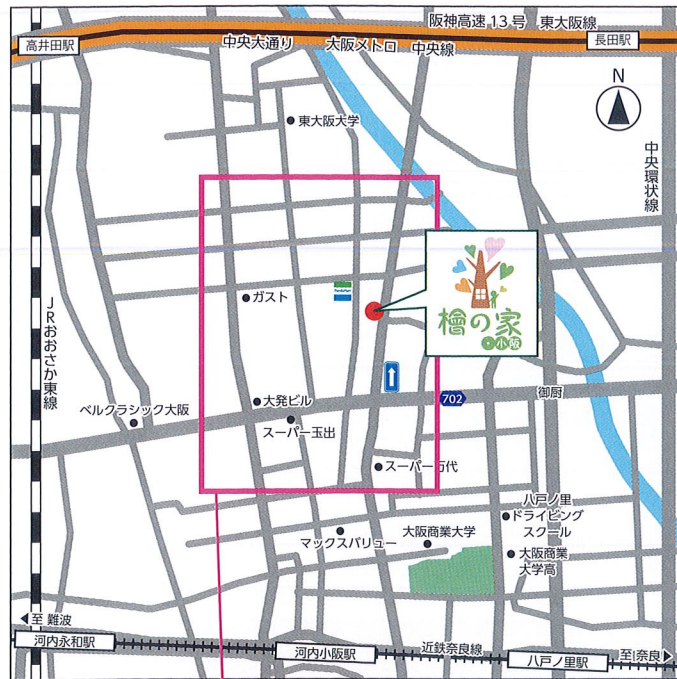
近鉄奈良線「河内小阪駅」より
徒歩 13分
大阪メトロ中央線
「長田駅」より徒歩 14分

【バス】

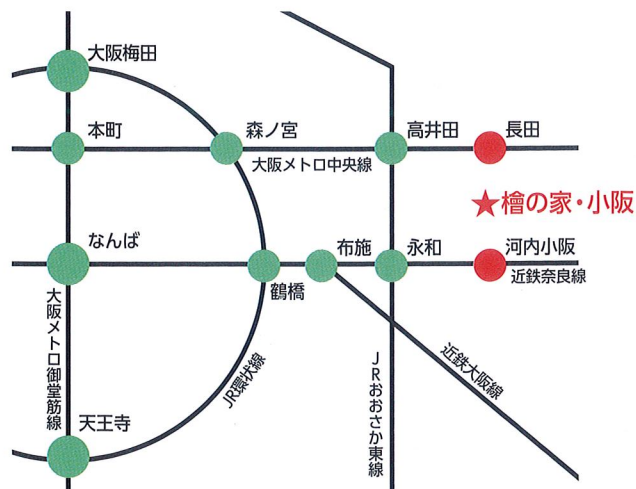
近鉄バス徳庵線「御厨西口バス停」
徒歩 1分

【車】

府道 702号 [産業道路]
御厨栄町交差点北 200m
(北向き一方通行)



周辺拡大図



檜の家・小阪 施設概要

- 名称：サービス付き高齢者向け住宅 檜の家・小阪
- 所在地：大阪府東大阪市御厨西ノ町1丁目3番15号
- 構造・規模：木造耐火3階建 ■居室区分：全室個室
- 居室面積：単身部屋18.00㎡ (46戸) 夫婦部屋24.00㎡ (4戸)
- 開設年月：2020年12月 ■土地・建物の権利形態：賃借権
- 運営会社：株式会社ひのき
- 事業主体・賃貸人：フジ・アメニティサービス株式会社

関連事業

- 訪問介護 檜の家**
〒577-0036 大阪府東大阪市御厨栄町2丁目6-1-205号
TEL：06-4307-5737 FAX：06-6224-4086
- 地域密着型通所介護 檜風呂のデイサービス**
〒579-8062 大阪府東大阪市上六万寺町5-28
TEL：072-983-1026 FAX：072-983-1027

サービス付き高齢者向け住宅 檜の家・小阪

〒577-0037 東大阪市御厨西ノ町1丁目3番15号

TEL 06-6782-6860 FAX 06-6782-6862

(株)ひのきホームページ <http://55-1026.com>



笑顔とまごころに満ちた、
暖かな暮らしをお届けします。

サービス付き高齢者向け住宅

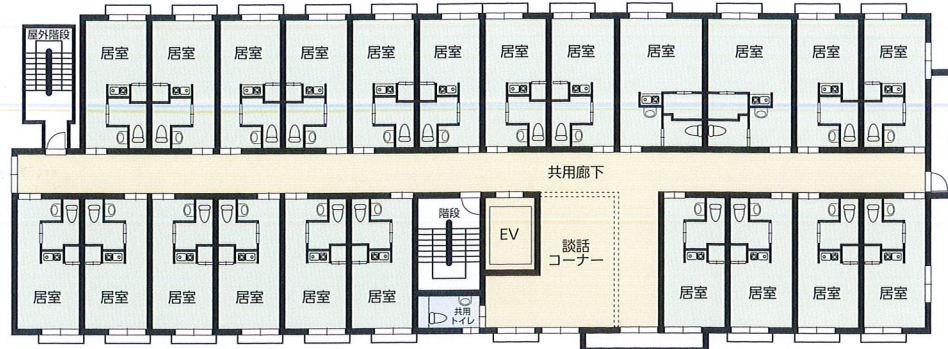
檜の家 小阪
ひのき



笑顔あふれる暮らしをいつまでも。

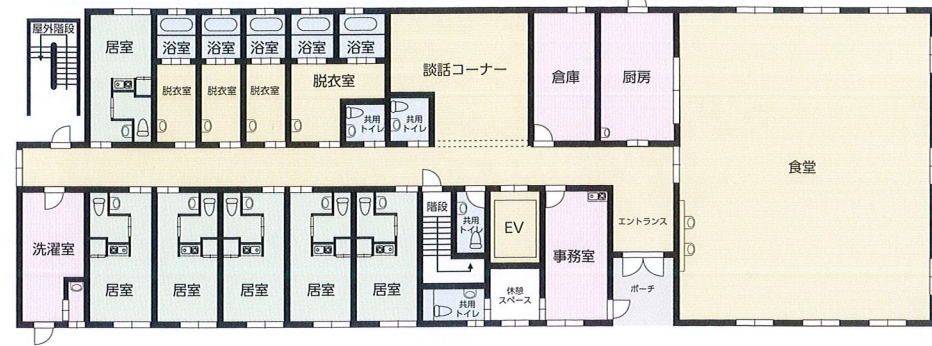
快適な住まいと安心の介護・医療サービスでさまざまなニーズに対応。
安らぎの時間を過ごす新しいシニアライフをサポートします。

2・3F 平面図



3Fには物置があります

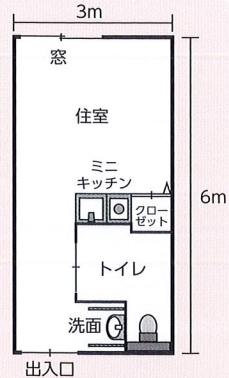
1F 平面図



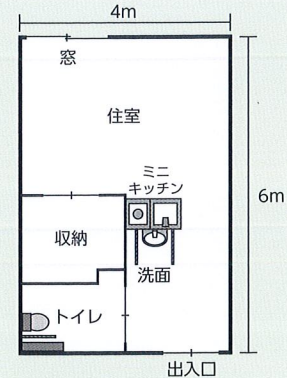
閑静な住環境・明るい生活空間 穏やかで豊かな時間をお過ごしください

居室

お部屋は单身用と夫婦用の2タイプがあります



单身部屋 18㎡



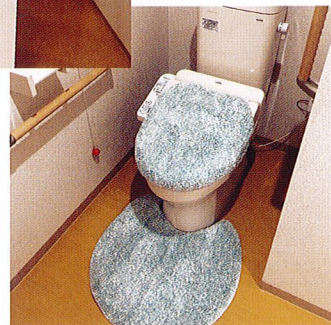
夫婦部屋 24㎡



居室



ミニキッチン・クローゼット



トイレ

※家具レイアウトはイメージです

全室完備

- トイレ (ウォシュレット付)
- カーテン
- 照明器具
- ナースコール
- 温水器付洗面台
- IH対応ミニキッチン
- エアコン
- クローゼット

ご入居のお仲間やスタッフとの交流の場
ゆったり開放的なスペースをご提供しています

共有
スペース



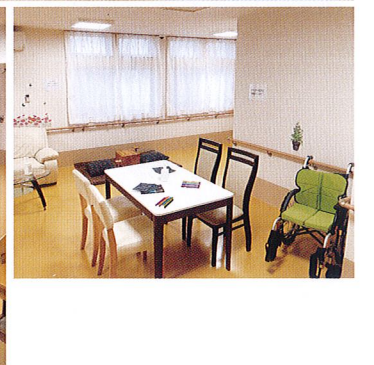
食堂



浴室



談話コーナー



浴槽をまたぐのが難しい方でも安心して入浴できる
浴槽リフトを完備しています

専従の職員と地域の支援サービスとの連携で
ご入居者の安心と快適を支えます

各種
サービス

24時間の見守り

スタッフが24時間
365日住宅に常駐し、健康状態の確認
を行います。
急な体調の変化にも迅速・的確に対
応します。



食事サービス

栄養バランスに配慮した
お食事をホーム内で調理
いたします。いつでも温
かく新鮮なお食事をお召
し上がりいただけます。
(別途任意でのご契約が
必要です)



24時間看護師対応可能

協力医療機関との提携に
より、24時間の看護師
対応や医師による定期
診療・健康相談が可能な
体制を整えています。
(別途任意でのご契約が
必要です)



提携事業者

●訪問看護リハビリステーション心咲〜こころ〜
●おさかクリニック ●あおぞら歯科
そのほか、薬局など専門の事業者様と連携して
サービスをご提供しています
(別途任意でのご契約が必要)

医療サポート

協力医療機関との提携により、医師
の往診や看護師対応が可能、入居者
様の医療ニーズにお応えします。
(別途任意でのご契約が必要)

生活サポート

充実した毎日を送っていただく
ために、入居に関する心配事や
食事、健康についてご相談に
対応いたします。
また、適切な各種サービスのご
紹介も行なっています。
(別途任意でのご契約が必要)

介護サポート

入居者様一人ひとりに合
わせたサービスのご提案、専門
の介護スタッフによるきめ細
かいケアや毎日の健康確認を
行います。
(別途任意でのご契約が必要)

新型コロナウイルスを含む全ての感染症対策を徹底した、これからの時代の高齢者向け住宅

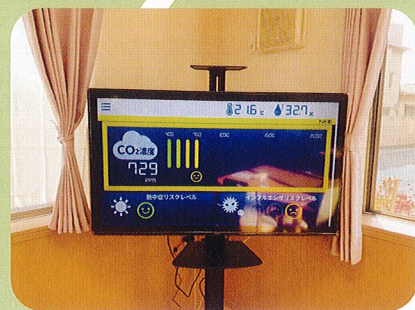
毎日の服薬管理

ご家族・医師・薬剤師との連携のもと、処方に基づいた安全な服薬管理を実施



効率的な換気

CO2センサーにより二酸化炭素濃度を把握して適切に換気



定期消毒の実施

住宅内の念入りなアルコール消毒、手に触れる場所を安全に！



お部屋にもオゾン空気清浄機設置可能です
(別途ご購入)

ウイルス除菌&消臭

オゾン空気清浄機を設置、いつでもキレイな空気を循環



ご入居者の健康管理

毎日の検温・見守り、万一の発熱の際にも早期対応
感染症の簡易検査体制を備えています



ご入居者・スタッフ・大切な人を守り・
地域社会を守るために、真心をもって
取り組んでいます！

スタッフの健康管理

毎朝の検温、COCOA登録、
細心の注意で発熱・体調の管理



飲食時の飛沫感染防止

1テーブル2名・斜め向かいの
席配置・アクリル板の設置
感染リスクを下げながらお食事

