

# 安心の 入居費用 入居金 10万

+

## 月額費用

|                         |   |                               |   |                                       |   |                              |
|-------------------------|---|-------------------------------|---|---------------------------------------|---|------------------------------|
| 家賃<br>62,500円-<br>(非課税) | + | 共益費<br>21,000円<br>(税込23,100円) | + | 生活支援<br>サービス費<br>6,000円<br>(税込6,600円) | + | 食費<br>45,000円<br>(税込48,600円) |
|-------------------------|---|-------------------------------|---|---------------------------------------|---|------------------------------|

134,500円(税別)より  
140,800円(税込)



阪急伊丹線

「伊丹」駅からバス10分

「松ヶ丘」バス停徒歩6分

「池尻」バス停徒歩6分

■ホーム概要  
・名称/ミライエ伊丹荘番館・所在地/兵庫県伊丹市寺本5丁目440番・交通/阪急伊丹線(伊丹駅)からバス10分・権利形態/土地建物非所有・構造/鉄骨造3階建・敷地面積/1077.28㎡・建築面積/1580.51㎡・居室数/50室・居室面積/18.6㎡・竣工年月/平成29年3月31日・開設年月/平成29年4月1日・賃借人・事業主/株式会社ナオビック

サービス付き高齢者向け住宅



〒664-0026  
兵庫県伊丹市  
寺本5丁目440番  
FAX:072-773-8867

TEL.072-773-8868



株式会社  
ナオビック  
〒591-8037  
大阪府堺市北区  
百舌鳥赤畑町4丁目330-1  
FAX:072-258-6200

TEL.072-258-7888

サービス付き高齢者向け住宅

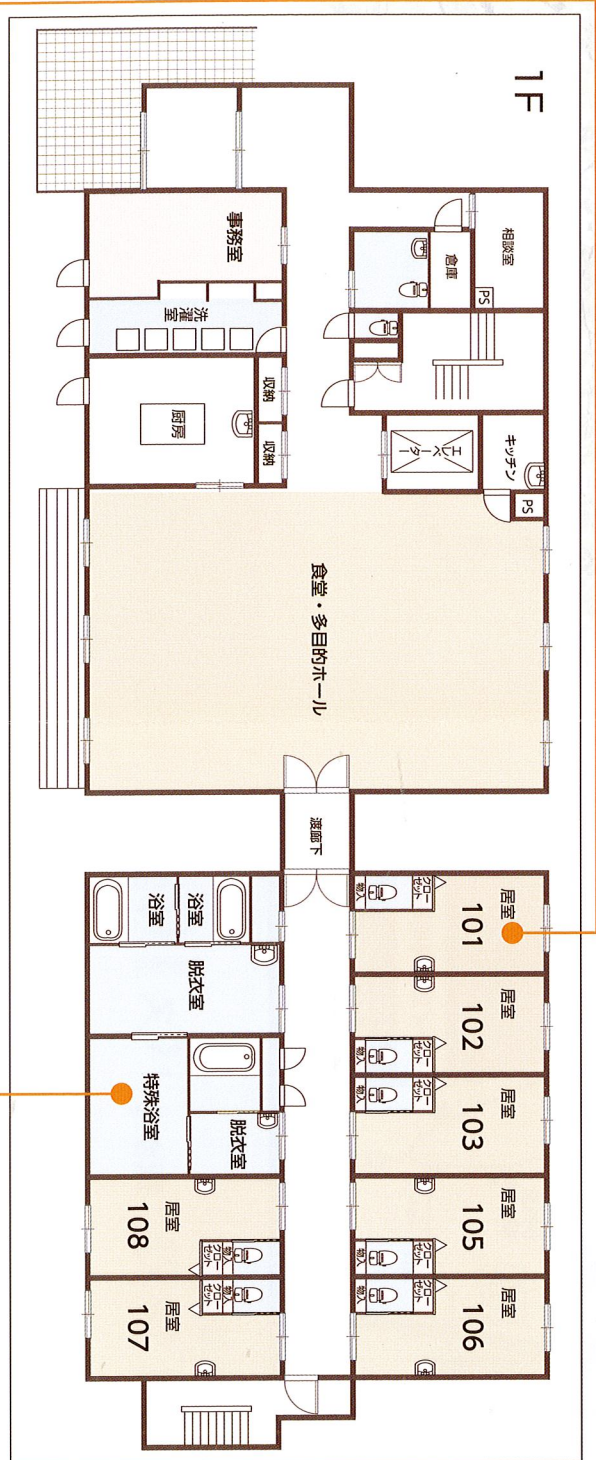


入居相談受付中



ご高齢の方が、安心・快適に暮らせる  
バリアフリー設計

安否確認・生活相談・食事提供  
万全の生活サポート



居室スペース（間取り一例）  
月額ご利用料金 **62,500円**  
ワンシユニット手すり付トイレ  
カーニール（居室・トイレ）

居室 18.6㎡

### 特殊浴室

どなたでも安全に入浴できるよう、入浴用ストレッチャを設置しています。

### 地域と密着した医療サポート

症状、身体状態により下記のサービスが受けられます。  
※別途契約が必須です。

- ① 訪問介護による、在宅サービスが受けられます。
- ② 医師による訪問診療を受けることができます。

- 季節のイベント
- 健康管理・健康体操
- 食事・トイレ等の介助
- 夜間見守りサービス
- 地域と密着した医療サポート
- 24時間スタッフ常駐
- 寝たままでも入れるお風呂
- 看護師巡回サービス

- 認知症がひどくなって、お困りの方
- 寝たきりなので、排せつや、床ずれが心配な方
- 透析通院をされていて、受入れに心配されている方
- 在宅酸素や、胃ろうをされていて受入れに心配されている方
- 特養の入居待ちの間に施設を探されている方
- 安心して生活していただけるようサポートいたします。



「ミライエ伊丹老番館」は  
ご高齢の方が安心・快適に暮らせる  
バリアフリー設計です。

リフト付シャワーチェア



ストレッチャバス  
寝たきりの方でも入浴できます。



トイレ



クローゼット

ワンシユニット手すり付