

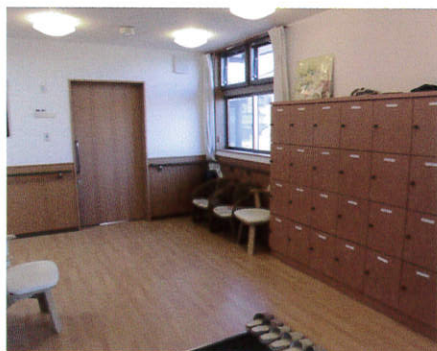
サービス付き高齢者向け住宅 パーム今泉新館

充実した設備とゆったりした空間で生きがいある人生を。

入居条件

入居時要支援・要介護の方

エントランス・共用廊下 バリアフリーの安心設計



施設を入るとすぐ、明るいエントランスが広がります。共用の廊下は手すりが設置され、車いすがゆったり通れるバリアフリー設計です。



◀ 広くて日当たりのいいエントランスは、車いすでもラクに移動できます。

居室 全室個室で気兼ねなく自分の時間を



居室には、トイレ・洗面台・エアコン・ナースコール・照明・クローゼット・カーテンが完備されており、すぐ生活が始まります。

◀ ベッドサイドのナースコールを押せば、24時間いつでもスタッフが駆けつけます。

※インテリアはイメージです。

食堂 食事は広々と明るい食堂で



広々とした食堂で、みんなで楽しく食事の時間を楽しめます。入居者様が集まることのできる食堂は、イベントや趣味の活動、遊びに来たご家族と過ごす時間にも利用して頂けます。

◀ 日当たりもよく、明るい雰囲気の中で仲間とおしゃべりも盛り上がります。

浴室 お一人ずつの個浴に対応



共用の浴室は、お一人ずつ入って頂ける個浴に対応しています。清潔で明るいお風呂で、のんびり入浴を楽しんで頂けます。浴室は2つあるので、順番待ちもスムーズなのがポイントです。

◀ 浴室ももちろんバリアフリーで安全に入浴して頂けます。入浴介護でより安心に。

食事は毎日の楽しみ!

栄養はもちろん、季節や彩りにもこだわっています。



盛り付けも工夫し、食事の時間を楽しく演出します。



ソフト食やミキサー食などの、介護食にも対応しています。

季節感を楽しめる行事食もご用意しています。

利用料金のご案内

敷金 180,000円 (税込み)

月々のご利用料

月額利用料
+
介護保険給付1割負担
+
その他の費用 ※3

月額利用料内訳 不明な点はお問い合わせください

家賃相当額	60,000円 (税込み)
管理費 ※1	36,000円 (税込み)
食費 ※2	39,000円 (税込み)
合計	135,000円 (税込み)

※1の内訳 生活サービス費 21,000円含む、居室・共用部分ともに水道光熱費込

※2の内訳 月30日喫食の場合の食材費、加工費など

※3火災保険料(20,000円/2年更新)おむつなど生活消耗品代、医療費、各種サービス費用など

パーム今泉新館の3つの安心

パーム今泉新館では入居者様に安心して暮らして頂けるよう、介護と医療の面で、万全の体制を整えています。

※医療ケアの必要な方はご相談に乗りますのでお問い合わせください。

1

24時間
スタッフ常駐

夜間もスタッフが
見守ります。

2

医療機関と
提携

訪問診療や定期的な
健診もあります。

3

認知症の方
受け入れ可能

認知症の方も、
ご相談ください。

一人ひとりにまごころをこめてサービスを提供
パーム今泉新館はその思いを大切にしています

パーム今泉新館は閑静な住宅地に囲まれております。
JR志都美駅から、徒歩12分の場所にあり、ご家族や
ご友人の方が面会に来られても大変便利な立地です。

ご連絡いただきましたら駅まで送迎いたします!

ご予約・お問い合わせは

入居
受付中!

サービス付き高齢者向け住宅

パーム今泉新館 (0745-78-9218)

見学・入居体験
随時受付中

