

アクセス・付近図

〒661-0981

兵庫県尼崎市猪名寺1丁目37番10号

■電車をご利用の場合

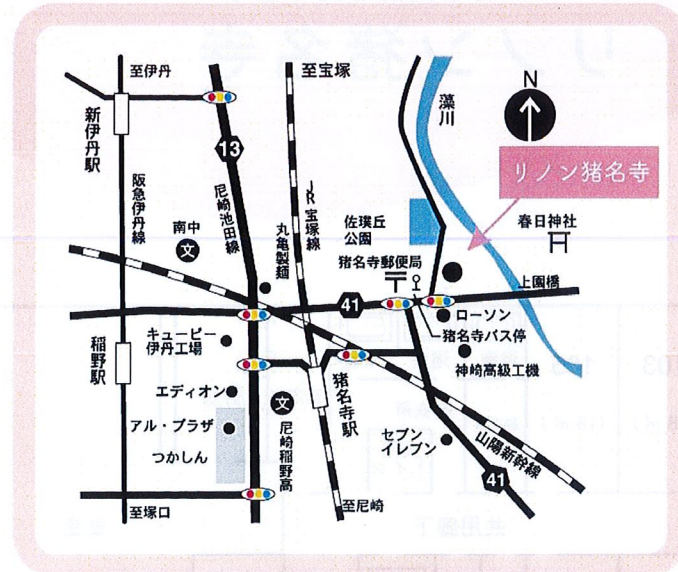
JR 宝塚線「猪名寺駅」より徒歩9分

阪急伊丹線「稲野駅」より徒歩16分

阪急伊丹線「新伊丹駅」より徒歩20分

■お車をご利用の場合

お車で来られる方は、専用駐車スペースがございます。事前にご連絡ください。



株式会社アイビス

介護保険事業所（尼崎指定）

アイビスケアセンター ※任意別途契約

事業内容

居宅介護事業所

訪問介護事業所

訪問看護事業所

理念

地域との連携により、彩りのある生活をサポートいたします。
医療が必要な方を中心に、ご安心してお暮らしいただけます。

運営会社：株式会社アイビス

Tel: 06-6430-9273

Fax: 06-6430-9274

事業主体・賃貸人：フジ・アメニティサービス株式会社

土地・建物の権利形態：賃借権

サービス付き高齢者向け住宅

リノン猪名寺



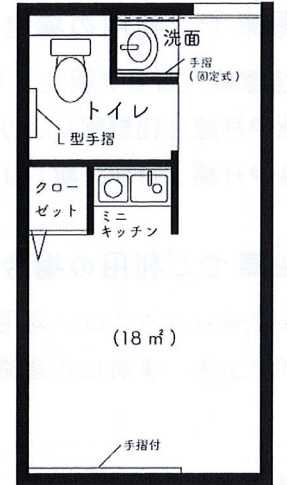
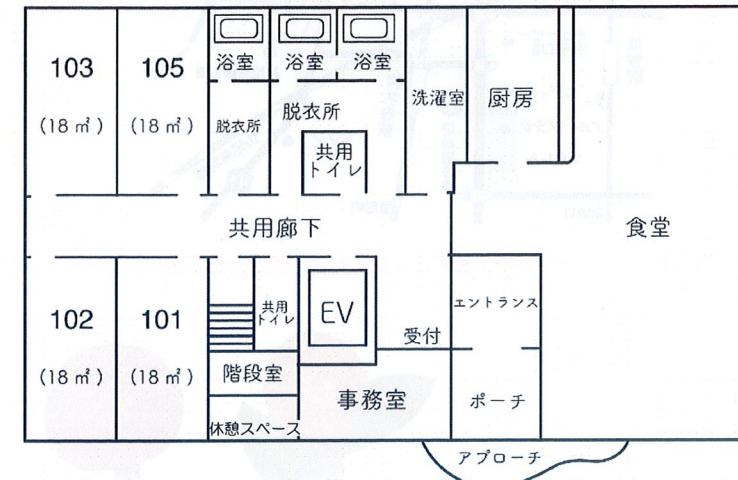
サービス付き高齢者向け住宅

リノン猪名寺

間取り図



※写真はイメージです



■毎月かかる費用

家賃 (18㎡) 50,000円 (非課税)
 (24㎡) 52,000円 (非課税)
 共益費 15,000円～ (税別)
 状況把握・生活相談サービス費
 20,000円～ (税別)

その他費用

- ・居室の電気代 (別途契約必要)
 - ・個人で受ける介護・医療・薬代等
 - ・入居時敷金 100,000円 (非課税)
 - ・火災保険料 11,000円 (2年毎更新必要)
 - ・食費 42,000円 (税別) [3食30日分]
- ※別途任意での契約が必要です

■入居対象者

60歳以上または介護認定を受けている方。

■医療相談

認知症 (自宅の生活が困難な方・医療相談が不要な方でもお気軽にご相談ください。)

●…入居相談可能 ▲…状態により相談可能

インシュリン投与 ●	尿バルーン ●
ペースメーカー ●	人工呼吸器 ▲
認知症 ▲	難病指定 ▲
透析 ▲	たん吸引 ▲
褥瘡 (とこずれ) ●	気管切開 ▲
ストーマ ●	中心静脈栄養 (IVH) ▲
胃ろう ●	鼻腔経管 ▲
在宅酸素 ●	

※状況によっては、ご入居をお断りさせて頂く場合がございますのでご了承ください。

