

令和元年10月改定版

あゆむ

商業施設が多く便利な住環境

Kiyomi's郷

サービス付き高齢者向け住宅 / 入居定員32名

和歌山市湊 1820 番地の101

施設のご紹介

内覧随時受付



あなたらしい日常生活を

ともに

令和元年10月改定版

あゆむ

自然豊かで閑静な住環境

清美の郷

サービス付き高齢者向け住宅 / 入居定員32名

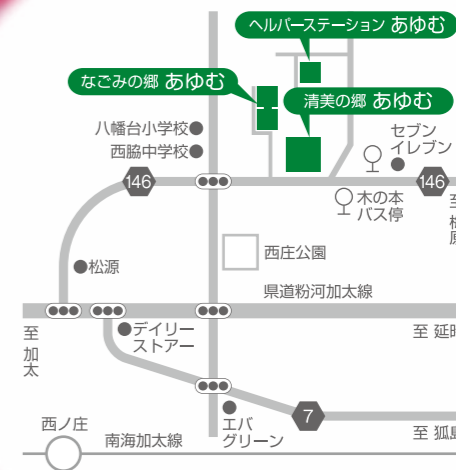
和歌山市西庄94 番地の8

施設のご紹介

内覧随時受付

営むことができるように…

あゆむ。



サービス付き高齢者向け住宅の
お問い合わせは…

フリーダイヤル ☎ (湊) **0120-827-652**

はッピーな ろうごに

サービス付き高齢者向け住宅の
お問い合わせは…

フリーダイヤル ☎ (西庄) **0120-153-373**

いこーさ みなさん

施設のご紹介

ルームタイプ

居室 18㎡のレイアウト例

■居室内設備

手摺り付ウォッシュトイレ

IH付ミニキッチン

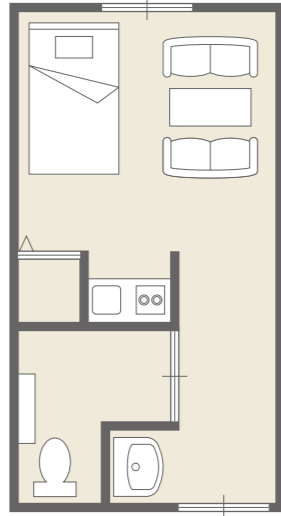
クローゼット

洗面台

オンコール

エアコン

スプリンクラー



サービス付き高齢者向け住宅「清美の郷 あゆむ」及び「Kiyomi's郷 あゆむ」では、一般の賃貸住宅と違い、24時間365日、相談や緊急時の対応を行ってくれるスタッフが在駐しております。

建物内は要介護状態が重くなられた方も、バリアフリー対応・医療との連携・介護体制も整備されており、安心して生活を続けていく事ができます。各居室は完全個室で、ご家族様やご友人が訪ねてこられた時も、ゆっくりとお過ごし頂けるように、エアコン・ミニキッチン・トイレも標準で完備されています。

入居者様のご希望に応じて、ケアマネージャーが、ケアプランの作成から、介護サービス等のサポートを行ないます。

入居者様・ご家族様が安心して生活ができる環境がここに 있습니다。

おかげさまで、要介護 3 以上の方も半数以上ご入居いただいで生活されております。(令和元年10月現在)

要介護 2 以上の方向きのサービス付き高齢者向け住宅ですので、介護度の高い方、生活に不安を感じている方、一度ご相談ください。

看取り、喀痰吸引、胃ろうが必要な方もできる範囲で訪問介護およびケアスタッフが対応(要相談)させていただきます。



ご利用料金

- 家賃(月).....45,000円
- 食費(月/30日計算)40,350円(税込)
- 生活支援サービス費(月)9,429円(税込)
- 共益費(月).....10,000円
- 計(月)....104,779円

※介護保険利用料一割負担分、入居者の水道光熱費等、別途費用がございます。
※食費については別途契約が必要です。
詳しくはご説明させていただきます。

ご入居時は敷金が必要となります。
◎敷金.....100,000円
(敷金は変更になる場合があります。)

医療サービス

協力医療機関により、入居者の状態に応じて定期的な往診や健康診断、24時間急変時の対応をしていただきます。
●協力医療機関多数あり

■清美の郷 あゆむ 建築概要

●名称/サービス付き高齢者向け住宅「清美の郷 あゆむ」●所在地/和歌山市西庄94番地の8●交通/和歌山バス木の本バス停下車徒歩3分●主要用途/寄宿舍●地目/宅地●構造/規模/木造地上2階建●建ぺい率/50%●容積率/100%●敷地面積/1,173.51㎡(354.98坪)●居室/32(各室18㎡・手摺り付ウォッシュトイレ・ミニキッチン・クローゼット・洗面台・エアコン・オンコール)●事務室/1●設備/食堂2・便所1・談話コーナー1・脱衣室2・浴室2・調理室1・緊急通報装置・AED設置・スプリンクラー完備●入居対象者/要介護認定区分において原則要介護1以上の方(要支援2の方相談可)●設置・管理会社/フジアメニティサービス株式会社●土地建物の権利形態/賃借権

■Kiyomi's郷 あゆむ 建築概要

●名称/サービス付き高齢者向け住宅「Kiyomi's郷 あゆむ」●所在地/和歌山市湊1820番地の101●交通/和歌山バス土土橋バス停下車徒歩7分●主要用途/寄宿舍●地目/宅地●構造/規模/木造地上2階建●建ぺい率/60%●容積率/200%●敷地面積/994.48㎡(300.8坪)●居室/32(各室18㎡・手摺り付ウォッシュトイレ・ミニキッチン・クローゼット・洗面台・エアコン・オンコール)●事務室/1●設備/食堂1・便所3・浴室2・AED設置・スプリンクラー完備●入居対象者/要介護認定区分において原則要介護1以上の方(要支援2の方相談可)●設置・管理会社/フジアメニティサービス株式会社●土地建物の権利形態/賃借権

生活支援サービス

24時間・365日対応の介護体制やきめ細かなサービスで安心。

■フロントサービス

来訪・外出の管理、電話・郵便物取次ぎ等を行います。お小遣い管理もいたします。

■アクティビティサービス

体に負担の少ない健康体操や季節毎のイベント企画等を行います。

■24時間緊急時の対応

オンコールにより常駐スタッフが緊急時の対応を迅速に行います。

■食事の提供サービス

本施設の厨房にて調理し、1階食堂または居室へ配膳することもできます。

■健康管理・介護相談

スタッフによる健康チェック(血圧・体温)、薬の管理。また、介護相談もいたします。

■夜間巡回サービス

夜間 0 時前後、各居室に巡回し、安否確認を行います。
※安否確認は 1 日 1 回とさせていただきます。



介護サービス

- 介護が必要な場合、入居しながら公的介護保険サービスを利用することができます。
- 訪問介護事業所において、食事介助・入浴介助・起床介助等、個々の自立支援に沿った介護を行います。日々の生活をサポートいたします。
- ケアマネージャー(居宅介護支援事業者)による介護相談や介護計画の作成もいたします。
- 高齢者住宅内及び関連施設事業所において、みなさまでレクリエーション等を楽しんでいただけます。



ゆったりとした日々と、憩いの時を過ごしていただくために：



通所介護・介護予防通所介護 事業者番号【3070110105】
和歌山市西庄92番地の7,8

TEL.073-488-5366
FAX.073-488-5367



訪問介護・介護予防訪問介護 事業者番号【3070107598】
和歌山市西庄79番地の12

TEL.073-499-6132
FAX.073-499-6184

S&Kウォーク株式会社は、有限会社 あゆむ の関連会社として
平成27年1月26日に設立されました。

関連会社
のご案内

事業所

訪問介護・介護予防訪問介護
ヘルパーステーション ミント TEL.073-499-6121
FAX.073-499-6184

居宅介護支援
ミント ケアプランセンター TEL.073-499-6174
FAX.073-499-6184

併設事業所 (有) あゆむ

訪問介護・介護予防訪問介護
ヘルパーステーション あゆむ TEL.073-453-5656
FAX.073-453-6677

