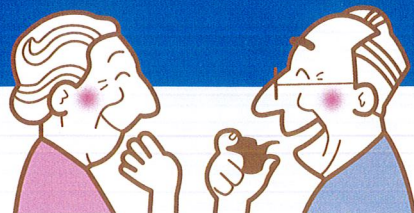
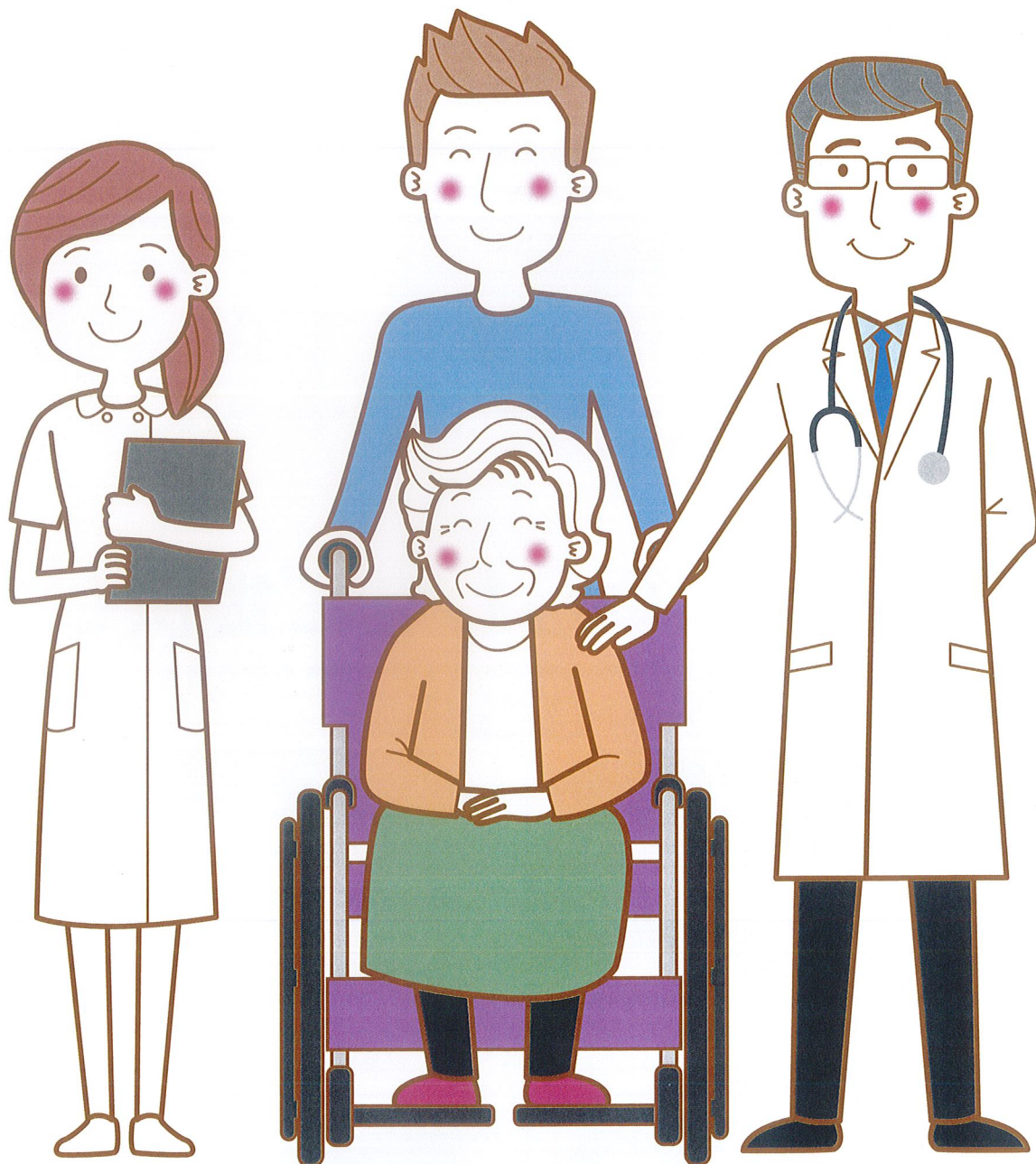


サービス付き高齢者向け住宅



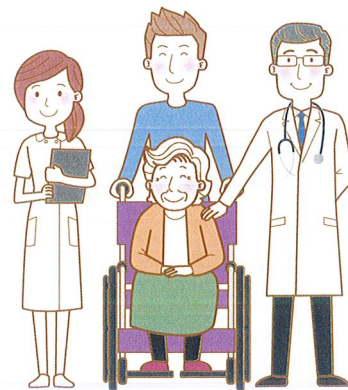
ちよの里弐番館



入居者様募集中!!

【運営会社】 有限会社 覗ケアサービス

ちよの里 弐番館の特徴



Point
1

様々な医療対応が可能

癌末期・胃ろう・鼻腔栄養・CVポート・ストーマ・ターミナルケア・看取り・インシュリン・バルン・透析・精神疾患・在宅酸素等、提携医療機関や訪問看護事業所と連携を取りながら対応します！（別途、訪問看護事業所と任意での契約が必要な場合もあります。）

Point
2

24時間サポート体制

スタッフは24時間常駐。
看護師の緊急対応も可能。緊急時体制も万全！

Point
3

昭和5年創業

90年の介護実績！

当法人は家政婦業からはじまり、創業90年を迎えます。
確かな実績で地域密着を目指します。

身寄りがない方
家族が遠方の方
入居可！

安心で快適な暮らしをご提供します

医療対応に特化し、様々な医療リスクがある方でもご入居ができる様支援をしていきます。

住宅サービス

完全個室で全室ナースコール完備。（二人部屋3室あり）

24時間365日常駐するスタッフによる巡回サービスを実施し見守りいたします。

- フロントサービス
- 電話受付
- 来客対応
- ナースコール対応
- 生活相談請負

介護サービス

ご入居様が安心して生活できるように様々な介護サービスを使って生活を支援いたします。

- 食事介助
- 排泄介助
- 入浴介助
- 服薬介助
- 整容介助
- 起床・就寝介助
- 着脱介助

食事サービス

毎日栄養士がバランスの取れた食事メニューを考案し、高齢者に適した食事を提供いたします。

- 刻み、ミキサー食
- お粥
- 透析食
- 月1回のイベント食
- 減塩食

41,621円(税別)※31日召し上がられた場合

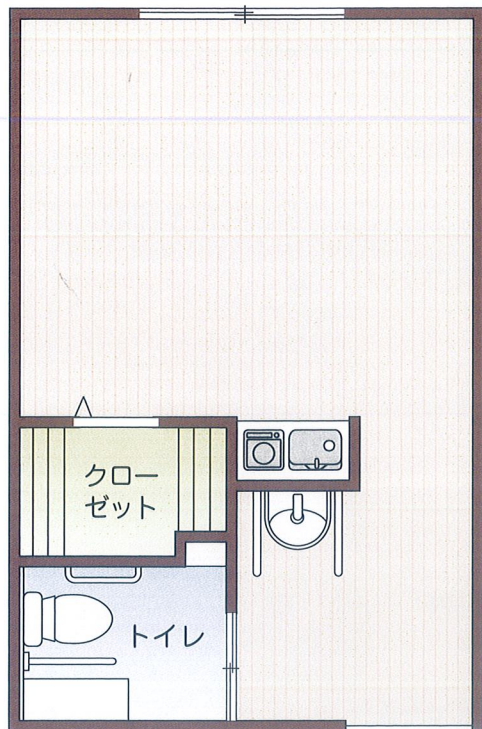
医療サービス

提携医療機関による往診で24時間訪問看護事業所と連携を取って健康管理を行います。
様々な医療ニーズも対応可能です。

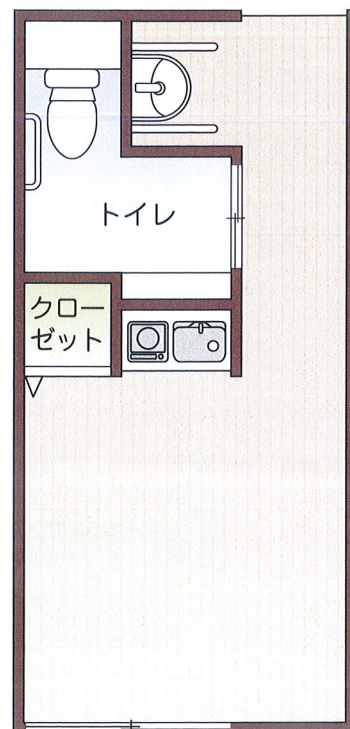
- 胃ろう
- 鼻腔栄養
- ストーマ
- 人工透析
- 糖尿病
- バルン
- 在宅酸素
- 精神疾患
- 褥瘡
- 看取り
- ターミナルケア
- その他・難病の方も応相談

安心の24時間サポート体制と快適な住まい

夫婦部屋



一人部屋



居室

【一人部屋】 39戸 18.00㎡

【夫婦部屋】 3戸 24.00㎡

- 全室トイレ、クローゼット、洗面、キッチン、ナースコール付
- テレビアンテナ完備
- エアコン完備
- ベッド等はレンタル又は持参が必要です。

浴室

バリアフリーのユニットバスとお身体の状態に対応できるバスを完備。

料金について

敷金：100,000円(非課税)

火災保険料：11,000円(非課税)(2年更新)

	一人部屋	夫婦部屋
家賃	50,000円(非課税)	52,000円(非課税)
共益費	20,000円(税別)	30,000円(税別)
状況把握・生活相談サービス費	7,000円(税別)	14,000円(税別)
月額合計	77,000円(税別)	96,000円(税別)

*食費については別途任意契約が必要です。

*介護・医療サービス費等については別途任意契約が必要です。

交通アクセス



■電車でお越しの方 JR線「四条畷」駅から徒歩約16分

■お車でお越しの方 国道170号線「部屋南」交差点を西方面に約2分

サービス付き 高齢者向け住宅 **ちよの里式番館**

〒575-0044 大阪府四條畷市二丁通町5番22号

☎072-863-1177

[受付時間 9:00~18:00]

【運営会社】
有限会社 畷ケアサービス
〒575-0043
大阪府四條畷市北出町18番24号
tel:072-876-0074
<https://www.nawatecare.jp/>

【事業主体・賃貸人】
フジ・アメニティサービス(株)
土地・建物の権利形態:賃借権