



LE GRAND

ルグラン 高槻

サービス付き高齢者向け住宅 高槻市 (R01)0001



これからの人生に華を
心にゆとりを

KAWASHO GROUP

ルグランがお届けするのは ゆとり、やすらぎ、おもてなし。

ルグラン高槻では「コンシェルジュ」を採用しました。

“ゆとり” “やすらぎ” に、ご入居者さまへの“おもてなし”をプラス。

日常のお困りごとなどをお申し付けください。ひとつ上の暮らしを実現します。



※イメージ写真

ルグランがお約束する3つの安心

365日・24時間の 支援体制

施設職員が常勤し、生活相談や介護サービスの案内などを行います。また土日や祝日、年末年始も昼夜を問わず施設職員が24時間常駐し支援いたします。

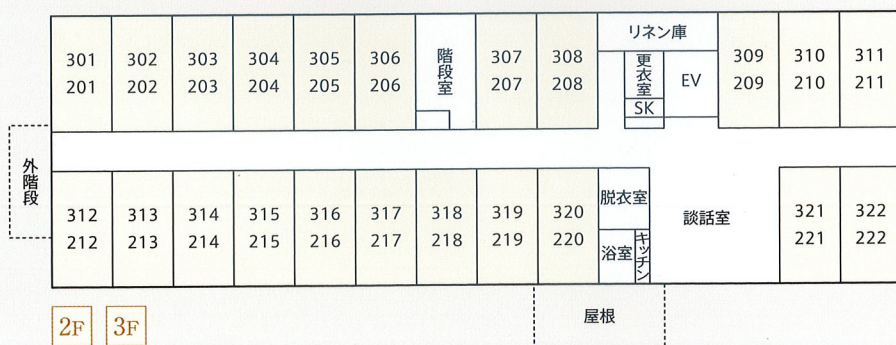
専門医・看護師による 定期的な訪問医療

内科・歯科の医師・看護師が定期的に訪問医療を行っています。必要に応じて、眼科・精神科の専門医による往診が可能です。

ゆとりの中にも お求めやすい利用料

ご入居者さまやご家族さまにご満足いただける、充実したサービスを提供しながら、グループの総合力を活かしご入居いただきやすい価格を実現しています。

全44室のプライベート空間と憩いの共有スペース

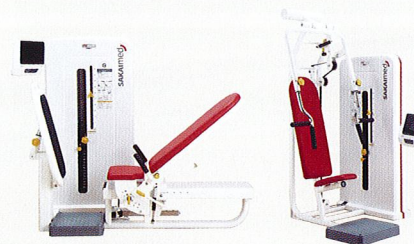
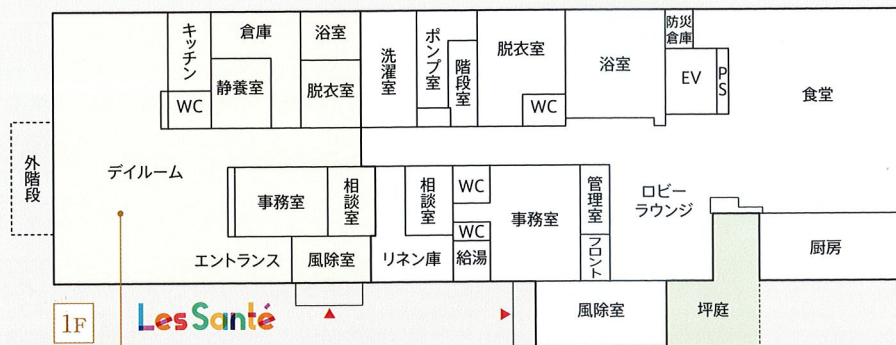


共同設備

- ・食堂
- ・談話室
- ・浴室
- ・エレベーター
- ・AED
- ・スプリンクラー

施設内にデイサービスセンター 「レサンテ高槻」を併設

自立した生活をより長く、笑顔の毎日に。ルグラン高槻ではデイサービスも併設した万全のサポート体制を整えました。



※イメージ写真





※イメージ写真

ご入居費用と月々のお支払い

ご入居費用 敷金 ¥150,000

◎退去時に返還いたします。

月々のお支払 (税別) 合計 ¥150,000

【内訳】	項目	金額
・家賃(非課税)		55,000円
・共益費(非課税)		20,000円
・生活支援サービス費(税別)		27,000円
・食費(税別)		48,000円

- ◎共益費は共用設備の維持・管理、共用部の光熱水費、フロントサービス、リネン類等に係る費用です。
- ◎食事は1日3食。(別途契約が必要です)
- ◎整理ダンス・テレビ・エアコン・照明器具・カーテンは標準仕様になります。
- ◎お支払いは毎月23日にゆうちょ銀行口座から引き落としさせていただきます。



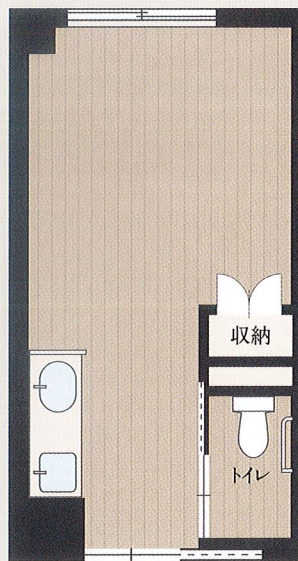
※イメージ

ご入居条件 ~ご入居いただける方~

- 60才以上で要介護認定者(要介護1~5)の方
- 車イス生活の方、寝たきり及びそれに準じる方
- 認知症や精神疾患をお持ちの方
- 自傷・他傷行為の無い方

◎事前に面談をさせていただきます。要支援の方もご相談に応じます。

安心・快適な完全個室



居室間取り一例

居室設備

- ・冷暖房設備
- ・緊急通報設備(2箇所)
- ・トイレ
- ・洗面台
- ・ミニキッチン(湯・水)
- ・クローゼット
- ・照明設備
- ・防炎カーテン
- ・整理ダンス
- ・テレビ
- ・スプリンクラー
- ・電話線用配管

ご利用いただける付加サービス(有料)

ヘルパーによる在宅サービス

介護保険の負担割合額 (併設訪問介護事業所あり)

医師による在宅診療

医療保険の負担割合額

福祉用具(介護ベッド・車イスなど)

介護保険の負担割合額

その他、ご希望により付加サービスをご利用いただけます。

※介護サービスについては、併設の訪問介護をご利用いただけます。別に入居者において手続きが必要です。

ご相談からご入居まで

ご入居をご検討の方は、裏面のフリーダイヤルからお気軽にご相談ください。(平日9時~18時)



ハートランドシリーズ



ハートランド 枚方



ハートランド 富田林



ハートランド 東大阪



ハートランド 布施



ハートランド 羽曳野



ハートランド 守口



ハートランド 高槻



ハートランド 洛北



ハートランド 山科



ハートランド 桂



ハートランド 岩倉



ハートランド 南志賀



ハートランド 瀬田



ハートランド 湖西



ハートランド 奈良



ハートランド 生駒



ハートランド 和歌山



ハートランド 倉敷

ルグランシリーズ



ルグラン 北花田



ルグラン 和歌山



ルグラン 高槻

サービス付き高齢者向け住宅



LE GRAND

ルグラン 高槻 高槻市 (R01)0001

〒569-0036 高槻市辻子3丁目74番4号



JR「高槻」駅・阪急「高槻市」駅より市営バス「若松町」バス停、または京阪バス「内黒地橋」バス停下車 徒歩5分



ルグラン高槻 物件概要

●物件の種類／サービス付き高齢者向け住宅・高槻市 (R01)0001 ●所在地／大阪府高槻市辻子3丁目74番4号 ●交通／JR「高槻」駅・阪急「高槻市」駅より市営バス「若松町」バス停、または京阪バス「内黒地橋」バス停下車 徒歩5分 ●総戸数／44戸 ●延床面積／2,044.56㎡ ●敷地面積／1,786.07㎡ ●居室面積／20.15㎡ ●建築年月／2020年9月 ●取引態様／貸主 ●共同設備／食堂、談話室、浴室、エレベーター、スプリンクラー、AED ●居室設備／冷暖房設備、緊急通報設備 (2箇所)、トイレ、洗面台、ミニキッチン (湯・水)、クローゼット、照明設備、防災カーテン、整理ダンス、テレビ、スプリンクラー、電話線用配管 ●月額／150,000円 (税別) 【内訳／家賃55,000円・共益費20,000円・生活支援サービス費27,000円 (税別)・食事代 (1日3食) 48,000円 (税別)】 ●敷金／150,000円 ●広告の商号／株式会社サンテ (大阪府中央区南新町1丁目2番4号 椿本ビル8階 TEL.06-6937-2716) ●取引条件の有効期限／2021年10月31日

運営会社・川商グループ

株式会社サンテ

〒540-0024 大阪市中央区南新町1丁目2番4号 椿本ビル8階
<https://kawasho-hl.jp/>

お問合せ・ご相談はフリーダイヤルまで (通話料無料)

0120-525-171