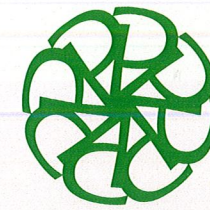


介護付有料老人ホーム

大阪府

大阪市



ケア21の介護付有料老人ホーム

**Plaisant
Maison** プレザンメゾン新大阪

地域に根ざした安心生活を目指します



施設概要

名称 介護付有料老人ホーム
プレザンメゾン新大阪
住所 大阪府大阪市淀川区
西宮原2-5-6
電話 06-6399-2621
FAX 06-6399-2622
建物 鉄筋コンクリート造 5階建

居室概要 居室数88室(個室) 定員88名
冷暖房・照明・洗面台設置
緊急時用コールボタン

共有施設 各フロア・リビングダイニング
(機能訓練室)
介護スタッフルーム
緊急時用コールボタン
一般浴室
機械浴
トイレ
洗濯室ほか

大阪府有料老人ホーム及びサービス付き高齢者向け住宅設置運営基準指針による表示

- 類型: 介護付有料老人ホーム ● 居住の権利形態: 利用権方式 ● 利用料の支払い方式: 月払い方式 ● 入居時の要件: 要支援・要介護
- 介護保険: 大阪市指定介護保険特定施設(一般特定施設) ● 介護居室区分: 定員1名(全室個室) ● 介護に関わる職員体制: 3:1
- サービス付き高齢者向け住宅登録番号: 大阪市(29)0006

株式会社 ケア21グループ

ケア21受付センター「資料請求」「施設見学」その他お問い合わせなどお気軽にご相談ください。

 **0120-944-821**

受付時間 9:00~18:00(月~金曜)



<https://www.tanoshii-ie.jp>

プレザンメゾン

検索



交通アクセス



● JR、大阪メトロ御堂筋線「新大阪」駅より徒歩8分



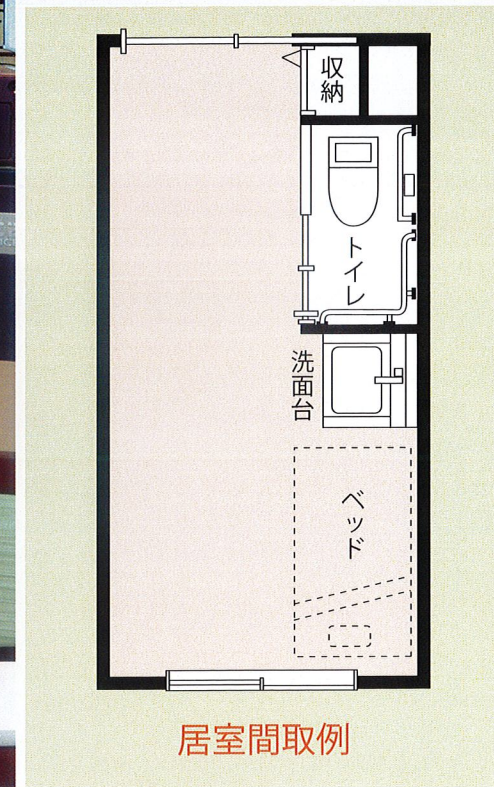
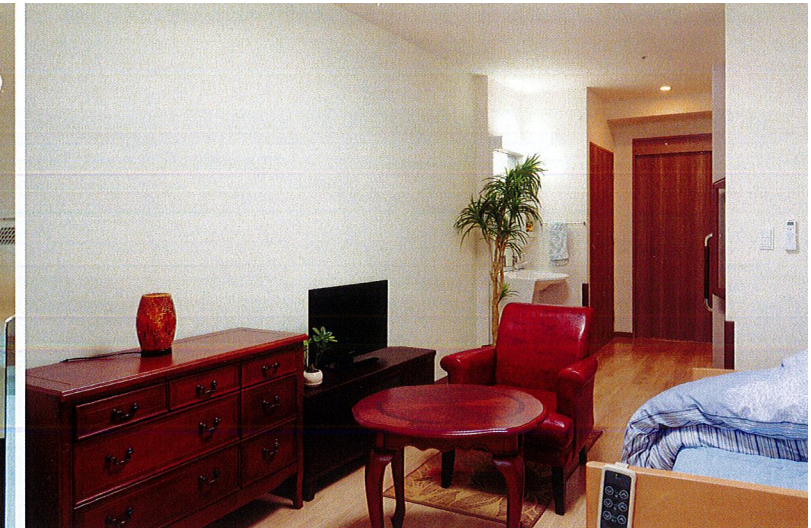
定員**88**室
全室個室

 株式会社 ケア21

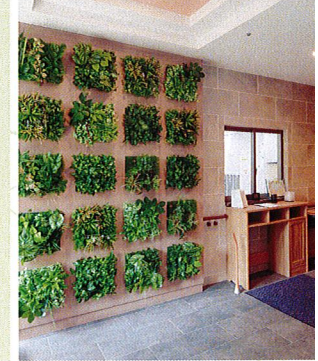
株式会社ケア21はJASDAQ(コード2373)に上場しています。



食堂



居室間取例



理美容室



談話室

プレザンメゾンのたのしい生活

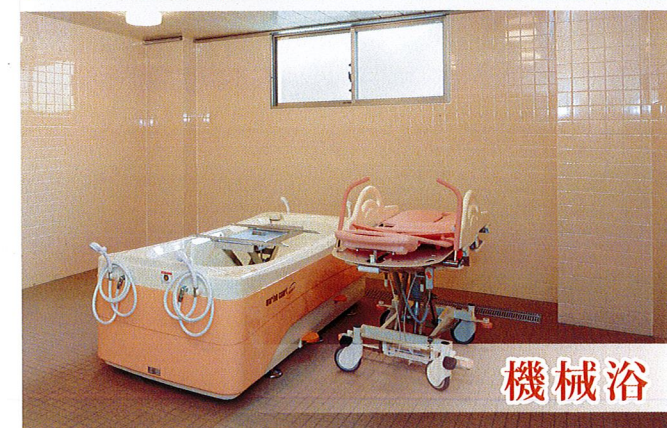
「プレザンメゾン新大阪」は、JR、大阪Metro御堂筋線「新大阪」駅より徒歩8分の場所にあります。新大阪駅ビル内では飲食店やちょっとした買い物ができる店舗などが充実しており、アクセスだけでなく利便性に優れております。新大阪のオフィス街から少し離れているため閑静で、施設周辺には学校やスーパー、ホームセンターなどが点在しており、とても暮らしやすい環境です。施設では、入居者様の生活リハビリを楽しみながら取り組めるようレクリエーションを充実させ、新たな趣味を持ちたい人にも満足していただけるような活動を行ってまいります。また健康面では、提携クリニックとの定期往診による健康管理はじめ医療機関と密な連携を行っており、緊急の際も迅速に対応する体制を整えております。

居室設備

- エアコン
- 福祉対応型温水洗面台(鏡付)
- 洗浄機能付トイレ
- 室内照明
- カーテン
- 緊急時用コールボタン
- 収納

プレザンメゾン新大阪の特長

入居者様が楽しんで日々の生活が送れるよう、個々の目標に合わせた自立支援のサポートを行います。例えば、一人で外出できることが目標の場合、生活の中でリハビリを始め歩行訓練などを実施したり、くらしの充実を望まれている場合、四季折々の野菜や花々などを一緒に育てたりと、入居者様が喜びを感じていただけるようサポートしてまいります。



機械浴



庭園

