



安心・穏やかな  
自分らしい健やかな日々を。

住居  
サービス

医療  
サービス  
充実の  
医・食・住  
サービス

食事  
サービス

全30室 / JR学研都市線「四条畷」駅 徒歩8分

image photo

とうごうケアホーム暁学園前では、  
ご入居者様の安心と安全のために、  
医療に特に力を入れています。



365日  
看護師  
対応

24時間  
介護スタッフ  
常駐



総合ケア株が運営する訪問看護事業所の連携により  
365日・24時間看護師による対応\*が可能。  
緊急時の傷病にも対応できるので、入居者様も安心です。  
※別途個別で契約が必要(任意)。

※掲載の写真は全てイメージ写真です。

より良い介護で人を支える

お気軽にお問い合わせください。

- 自宅での介護が難しい方
- 入居費等ご予算でお迷いの方
- 福祉制度等を受けられている方
- 特養のお申し込みを待たれている方

サービス付き 高齢者向け住宅 **とうごうケアホーム 暁学園前**

お問合せは **0120-333-487**  
TEL: 072-800-3421 FAX: 072-800-3422

WEB: <http://www.sogo-care.co.jp> e-mail: [contact@sogo-care.co.jp](mailto:contact@sogo-care.co.jp)

運営会社  
より良い介護で人を支える。  
**総合ケア株式会社**  
〒572-0047 大阪府寝屋川市大利元町4-7  
TEL.072-800-3280 FAX.072-800-3281

事業主体・賃貸人  
フジ・アメニティサービス株式会社  
〒596-8588 大阪府岸和田市土生町1丁目4番23号  
TEL.072-437-9955 FAX.072-437-9956



所在地 / 〒575-0021 大阪府四條畷市南野1丁目4番27号  
交通 / JR学研都市線「四条畷」駅から徒歩約8分

その人らしい暮らしを実現します。

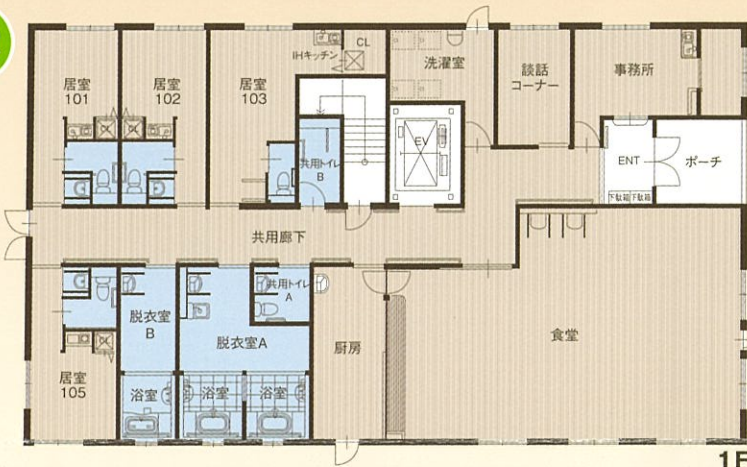
# サービス付き高齢者向け住宅 そうごうケアホーム 暁学園前。

明るく豊かな老後をその人らしく過ごせるように…。そうごうケアホーム 暁学園前では、慢性疾患や障がいをお持ちの方、要介護の方に効果的な看護、介護、援助を提供し、安心して暮らしていただける環境を実現します。

プライベートを大切にした居室と  
充実の設備でお迎え致します。



居室



1F



玄関



2F・3F共通



食堂



談話  
コーナー



浴室



トイレ

## 居室設備

- ナースコール
- 24時間換気システム
- テレビ配線 ● 収納
- エアコン ● ミニキッチン
- 洗面(温水) ● トイレ

※掲載の写真は全てイメージ写真です。

## そうごうケアホーム 暁学園前の4つの安心

### 1 栄養バランスを考えた食事サービス

季節の彩りを取り入れながらバランス良いお食事を召し上げて頂けるように、栄養士が献立をつくっております。  
※別途、任意による契約が必要です。

### 2 スタッフ教育の徹底

ご利用者様はおお客様です。ホスピタリティ(おもてなしの心)を第一に、心の通うサービスを提供します。

### 3 充実の居住空間

ナースコール、トイレ、車イス対応洗面台、冷暖房などを装備。個性を活かしたプライベート空間を提供いたします。

### 4 多彩なイベント

ご利用者様が楽しく暮らしていただけるように、レクリエーションや季節のイベントなど、年間を通じて開催します。

## バランスの良い食事



## えんげ状態に合わせたお食事を提供



ソフト食

ミキサー食

ゼリー食

■概要 ● 名称/サービス付き高齢者向け住宅「そうごうケアホーム 暁学園前」 ● 所在地/大阪府四条市南野1丁目4番27号 ● 交通/JR学研都市線「四條畷」駅徒歩8分 ● 居室数/全30室・定員33名(1人居室27室、2人居室3室) ● 構造/木造3階建 ● 居室面積/1人居室18㎡、2人居室22.8㎡・24㎡(2室) ● 竣工年月/平成29年6月 ● 開設年月/平成29年7月 ● 共用部分/食堂、浴室、トイレ、談話コーナー、エレベーター他 ● 事業主体・賃貸人/フジ・アメニティサービス株式会社 ● 運営会社/総合ケア株式会社 ● 土地・建物の権利形態/賃借権