

# 特定施設 サービス付高齢者向け住宅

## プラチナ・シニアホーム

### 宝塚逆瀬川



プラチナ・シニアホーム宝塚逆瀬川 で  
穏やかな日々を過ごしませんか？

スタッフが支援し、あなたの生活を支えます

～ 平成24年 5月 1日 開所 ～

随時見学、体験入居も出来ますので、お気軽にご相談下さい。

★ 体験入居 8,382円 (7,620円+消費税 10% 762円)  
1泊 (住宅費・水光熱費含む 食事代別途)

プラチナ・シニアホーム宝塚逆瀬川

〒665-0033 兵庫県宝塚市伊子志<sup>いそし</sup>1丁目7-37

TEL: 0797-73-7610 FAX: 0797-73-7611

<http://www.lakes21.co.jp>

E-mail : [info@lakes21.co.jp](mailto:info@lakes21.co.jp)



## サービス付高齢者向け住宅とは？

安否確認・生活相談・緊急対応等のサービスが付帯したバリアフリー構造の高齢者向け住宅です。プラチナ・シニアホーム宝塚逆瀬川は、全室個室となっており、入居者の皆様が家庭的な環境の中で自分らしく楽しく穏やかな気持ちで健やかな生活が送れるよう24時間体制で支援をいたします。

要介護・要支援認定を受けている方は、(介護予防)特定施設入居者生活介護のサービスを利用することができます。

## 利用できる方は？

要支援1～2、要介護1～5の方が利用可能です(一般型特定施設入居者生活介護指定)

## 入居の手続きは？

申請：要介護認定が必要です。認定後、「入居申込書」に記入し、提出をして下さい。

面談：申請者と面談し、必要に応じて家庭訪問をさせていただきます。

決定：決定は後日連絡をし、入居契約になります。

## 日々の暮らしについて

- ご家庭にいた時とできるだけ同じ生活をする為に布団、衣類などをご持参下さい。
- ご自分の家具、仏壇などの私物も持ち込めます。
- 健康な体は良質の食事から！の理念のもとに毎食、職員がこだわりの食材を用いて心を込めて食事の用意をしております。
- 面会は随時可能、事前連絡の必要はありません。外泊の場合は事前連絡をお願いいたします。

### ～プラチナ・シニアホーム宝塚逆瀬川の概要～

名称：プラチナ・シニアホーム宝塚逆瀬川

開設日：平成24年 5月1日

所在地：兵庫県宝塚市伊子志1丁目7-37

類型：サービス付き高齢者向け住宅

入居時の要件：要介護・要支援認定を受けている方(一般型特定施設入居者生活介護指定)

建物構造：鉄骨造4階建

延床面積：1,259.35㎡

敷地面積：672.21㎡

介護保険：特定施設入居者生活介護の指定を受けており、要介護・要支援認定を受けている方は、介護保険サービスを利用することが可能です

スタッフ構成：管理者 1名・計画作成担当者 1名・生活相談員 1名

利用者：看護職員(機能訓練指導員兼務)及び介護職員=3:1(常勤換算)

※特定施設入居者生活介護の人員基準によります

事業主体：株式会社 レイクス21

戸数：34戸(全室個室・トイレ 洗面所 収納付、18.30～19.13㎡)

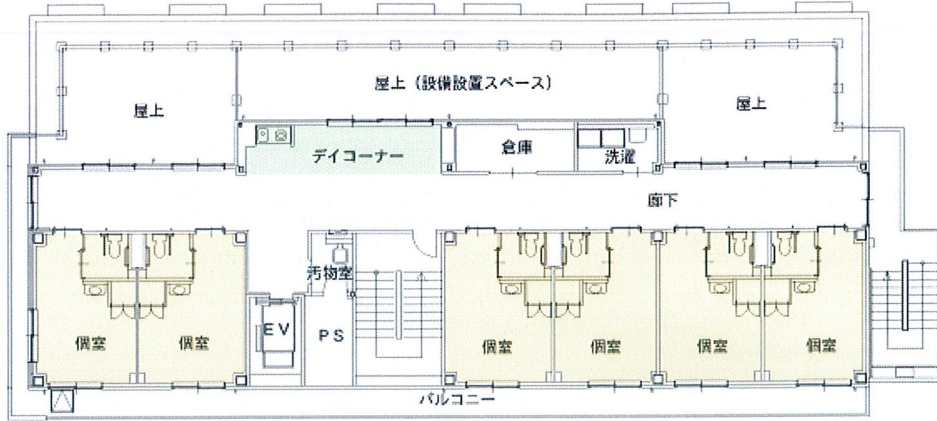
共用設備：食堂 浴室 脱衣所 デイコーナー ミニキッチン 共用トイレ

協力病院：医療法人 大門医院(内科・婦人科)

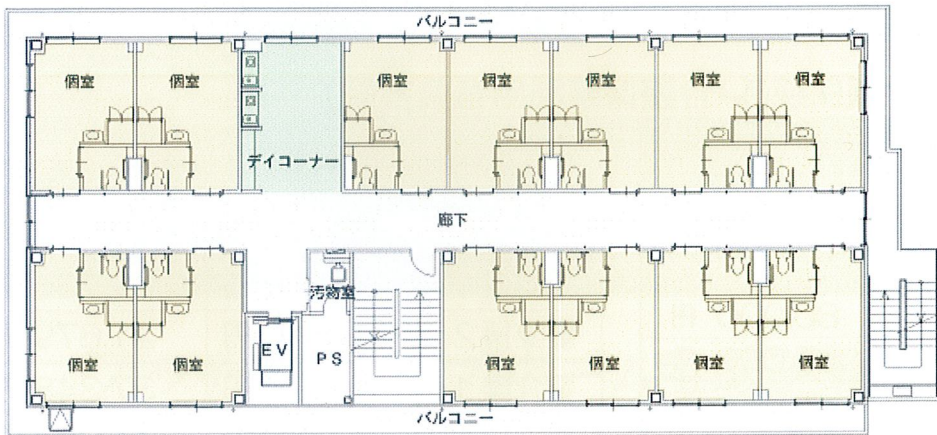
医療法人神明会 印どうメディカルクリニック(歯科)

医療法人おひさま会 おひさまクリニック西宮(内科・外科)

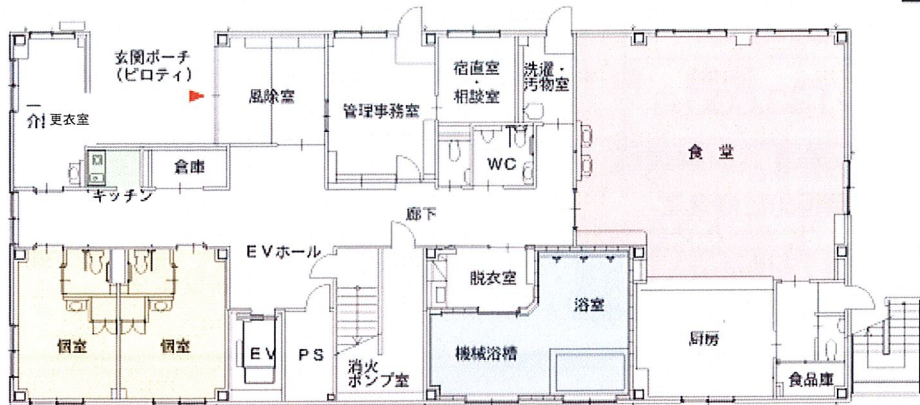
# プラチナ・シニアホーム宝塚逆瀬川 平面図



4 階



2・3 階



1 階

※各階のデイコーナーにミニキッチンを完備しております。  
 ※バルコニーは消防隊用の為  
 日常の使用は出来ません。





# 案内図



プラチナ・シニアホーム  
宝塚逆瀬川  
●阪急電車 今津線  
逆瀬川駅より徒歩5分



プラチナ・シニアホーム  
宝塚逆瀬川

<拡大>

## ★ ご利用料金（介護保険外+介護保険利用者負担額）


介護保険外費用		
家賃 (非課税)	1F (南側) 2F (北・南側) 3F (北側)	75,000 円
	3F (南側)	80,000 円
	4F (南側)	85,000 円
	共益費 (非課税)	50,000 円
食費	(1日 1,620円×30日試算) 消費税 8%を含む(軽減税率適用)	48,600 円
合計(月額)		<b>173,600~183,600 円</b>

介護保険利用者負担額 (2019年10月1日 介護報酬改定・消費税率改定) (30日試算) 介護保険負担割合証記載の割合			
	1割	2割	3割
要支援1	6,368 円	12,735 円	19,103 円
要支援2	10,840 円	21,679 円	32,518 円
要介護1	18,674 円	37,348 円	56,022 円
要介護2	20,962 円	41,924 円	62,885 円
要介護3	23,354 円	46,708 円	70,062 円
要介護4	25,574 円	51,147 円	76,720 円
要介護5	27,965 円	55,929 円	83,894 円

※ 上記の介護保険利用者負担額は、「医療機関連携加算」・

「介護職員処遇改善加算」を含みます。

- ※ 自立の方は、介護保険負担分にかえて「生活支援サービス費」(基本料月額 20,952 円 (10%消費税込)) ががかかります。
- ※ 個人的にかかるおむつ代・理美容代・医療費・特別行事費などは実費となります。
- ※ 中途入退所の場合は日割り計算になります。



**Lakes21**  
株式会社レイクス21

〒100-0004 東京都千代田区大手町一丁目5番1号 大手町ファーストスクエアWEST 19階  
TEL: 03-5208-1601 FAX: 03-5208-1602  
http://www.lakes21.co.jp E-mail: info@lakes21.co.jp

サービス付き高齢者向け住宅 / 有料老人ホーム / グループホーム  
ケアプラン作成 / 訪問介護 / 通所介護 / 短期入所生活介護  
福祉用具貸与・販売 / 住宅改修