



Heart Land

サービス付き高齢者向け住宅

# ハートランド 岩倉

登録番号 第H28-010号



株式会社 川商



※写真は川商グループ施設の設備です。

## ゆとりを生む共同設備と、完全個室のプライベート空間。[全40室]

ハートランド岩倉では、ご入居者さまにゆとりのある時間をお楽しみいただくために、共同設備や専用居室の設備にも十分配慮しています。



居室イメージ



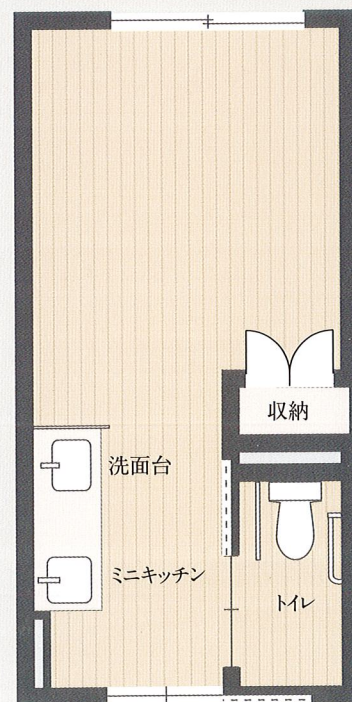
食堂



談話室



エントランス



居室間取り一例

**共同設備** 食堂、洗濯室、談話室、浴室、エレベーター、スプリンクラー、キッチンコーナー、AED

**居室設備** 冷暖房設備、緊急通報設備(2箇所)、トイレ、洗面台、ミニキッチン(湯・水)、クローゼット、照明設備、防災カーテン、整理ダンス、テレビ、スプリンクラー、電話線用配管

### ご入居の流れ

#### 1.お問合せ

まずは下記フリーダイヤルへお気軽にお電話ください(平日9時~18時)。入居ご希望時期、現在の状況等をお伺いします。

☎ 0120-525-171

#### 2.ご見学

ご本人さま又は代理人さまに施設見学へお越しいただきます。当施設のシステム、利用料金等を説明させていただきご納得いただきましたらお申込の準備へと進みます。

#### 3.お申込み

準備ができましたら、入居申し込み書の提出をお願いいたします。

## ご入居費用・月々のお支払い

ご入居費用 敷金 150,000円  
※退去時に返金  
月々のお支払 合計 123,870円

月々お支払い内訳

- ・家賃(非課税) 48,000円
  - ・共益費(非課税) 17,000円
  - ・生活支援サービス費(税別) 16,000円
  - ・食費(税別) 42,870円
- ◎管理費部分金は共用設備の維持・管理、フロントサービス、リネン類、健康管理他に係る費用です。  
◎食事は1日3食。  
◎お支払いは毎月23日にゆうちょ銀行口座から引き落としさせていただきます。  
◎整理ダンス・テレビ・エアコン・照明器具・カーテンは標準仕様になります。  
◎生活保護費受給者の方は別途ご相談に応じます。



※イメージ

おいしい食事も  
人気のらん



はとらん  
©KAWASHO

## 付加サービス(有料)

### ヘルパーによる在宅サービス

介護保険の負担割合額 (併設訪問介護事業所あり)

### 医師による在宅診療

医療保険の負担割合額

### 福祉用具(介護ベッド・車イスなど)

介護保険の負担割合額

その他、ご希望により付加サービスをご利用いただけます。  
介護サービスについては、併設の訪問介護をご紹介できます。  
別に入居者さまとの手続きが必要です。

## ご入居いただける方

## 入居要件

### 60才以上で

### 要介護認定者(要介護1~5)の方

車イス生活の方、寝たきり及びそれに準じる方、  
認知症や精神疾患をお持ちの方、  
身寄りの無い方、生活保護費受給者の方などで、  
かつ自傷・他傷行為の無い方もご入居可能です。

◎事前に面談をさせていただきます。

要支援の方もご相談に応じますのでお問い合わせください。



※写真は川商グループ施設の設備及びイメージです。各施設によって形状・色は多少異なります。

## 4.面談

施設長又は担当相談員が、ご本人さまとの面談にお伺いいたします。面談は、病院・在宅・施設にお伺いいたします。

## 5.審査

医療面・介護面を入居審査いたします。審査結果によっては、入居をお断りさせていただきます。ご迷惑ですので、予めご了承ください。

## 6.ご契約

当方の説明にご納得いただきましたら、契約書・重要事項説明書の取り交わしをいたします。また必要な費用をお支払いいただきます。

## 7.ご入居

すべてが整いましたらご入居となります。日常の不明な点はお気軽にスタッフにおたずねください。安心できる幸せな暮らしのはじまりです。

## ハートランドがお約束する3つの安心

### 365日・24時間の支援体制

施設職員が常勤し、生活相談や介護サービスの案内などを行います。また土日や祝日、年末年始も昼夜を問わず施設職員が24時間常駐し支援いたします。

### 定期的な訪問医療

内科・歯科の専門医・看護師が定期的な訪問医療を行っています。ご入居者さまの必要に応じて、眼科・精神科の専門医による往診が可能です。

### 負担を抑える低価格設定

ご入居者さまやご家族さまにご満足いただける、充実したサービスを提供しながら、グループの総合力を活かしてご入居いただきやすい低価格を実現しています。

## ハートランドシリーズ



ハートランド 枚方



ハートランド 富田林



ハートランド 東大阪



ハートランド 布施



ハートランド 羽曳野



ハートランド 守口



ハートランド 高槻



ハートランド 洛北



ハートランド 山科



ハートランド 桂



ハートランド 岩倉



ハートランド 南志賀



ハートランド 瀬田



ハートランド 湖西



ハートランド 奈良



ハートランド 生駒



ハートランド 和歌山



ハートランド 倉敷

## ルグランシリーズ



ルグラン 北花田



ルグラン 和歌山

## サービス付き高齢者向け住宅

# ハートランド 岩倉

登録番号 第H28-010号



### 見学会・相談会随時受付中!

施設の見学、入居に関するご相談、空室状況は下記のフリーダイヤルまでご連絡ください。詳しくは、QRコードからご覧いただけます。



〒606-0026 京都市左京区岩倉長谷町593番地の2

TEL.075-722-7730 FAX.075-722-7732

#### アクセス

京阪電鉄「出町柳」駅より叡山電鉄鞍馬線「岩倉」駅から徒歩約15分、京都市営地下鉄烏丸線「国際会館」駅から京都バス岩倉村松行「上長谷」停下車徒歩3分

#### ハートランド岩倉 物件概要

■「ハートランド岩倉」物件概要 ●物件の類型/サービス付き高齢者向け住宅 登録番号 第H28-010号 ●所在地/京都市左京区岩倉長谷町593番地の2 ●交通/叡山電鉄鞍馬線「岩倉」駅から徒歩15分 ●総戸数/40戸 ●延床面積/1,483.85㎡ ●敷地面積/1,995.38㎡ ●居室面積/18.60㎡ ●建築年月/平成29年5月 ●取引態様/貸主 ●共同設備/食堂、洗濯室、談話室、浴室、エレベーター、スプリンクラー、キッチンコーナー、AED ●居室設備/冷暖房設備、緊急通報設備(2箇所)、トイレ、洗面台、ミニキッチン(湯・水)、クローゼット、照明設備、防災カーテン、整理ダンス、テレビ、スプリンクラー、電話線用配管 ●月額/123,870円(税別) 【内訳/家賃48,000円・共益費17,000円・生活支援サービス費16,000円(税別)・食事代(1日3食)42,870円(税別)】 ●敷金/150,000円 ●広告の商号/株式会社川商(大阪市中央区南新町1丁目2-4 椿本ビル8階 TEL.06-6937-2711) ●取引条件の有効期限/2020年12月31日



#### 運営会社



### 株式会社 川商

〒540-0024 大阪市中央区南新町1丁目2番4号 椿本ビル8階

<https://kawasho-hl.jp/>

お問合せ・ご相談はフリーダイヤルまで(通話料無料)

**0120-525-171**