

安心・安全で充実した日々をサポートいたします。

障がい者グループホーム

ルフォール寿



令和元年9月1日(日)OPEN

RK ルフォール寿
rukena.main.jp

ルフォール寿で充実した日々を

私たちは、介助を必要とされる方々・そのご家族様の為に必要なことは何か?を考え入居者様お一人、お一人の体調・環境にあったサービスをご提供致します。

安心・安全のサービスで快適な暮らしをサポート

ルフォール寿は医療機関と提携を結んでおります。
往診医療サービス等、迅速な対応が可能です。

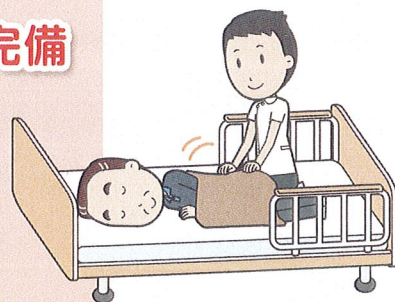


24時間体制で スタッフが常駐

夜間の
身体にかかるサービスや
独居不安の解消等、
日常の安心を
ご提供。

全室安全 ナースコール完備

もしもの時にも
看護・介護スタッフの
迅速な対応が
可能。



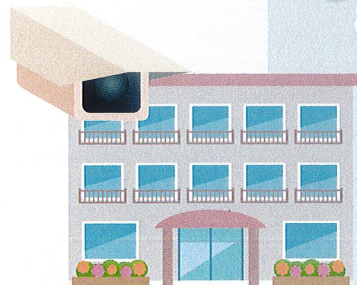
ルフォール寿 ＼4つの／ 安心・安全

安心・安全 モニター 完備

ドアの開閉や
不審者を素早く察知。

医療 サポートの 充実

定期診療の他、体調不良時、
往診対応致します。



対象となる方 / 知的障がい・精神障がい・身体障がい・難病の方

下記のような医療行為を必要とされる方もご入居いただけます。



胃ろう / インスリン投与 / 尿バルーン
たん吸引(応相談) / じょくそう

疾病・疾患がある方、障がい福祉サービス受給者証の
申請等のお手伝いを致します。ご相談ください。

ルフォール寿 提携先医院

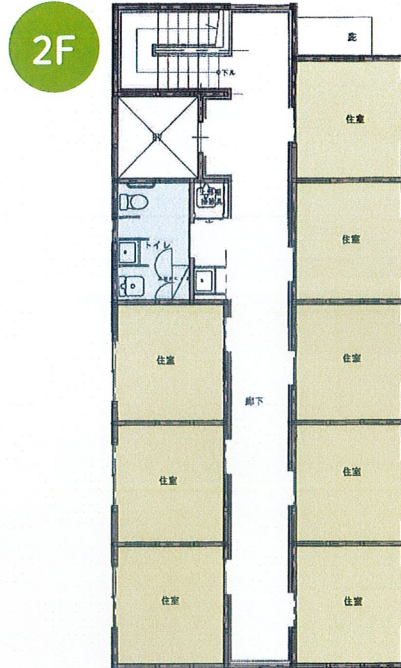
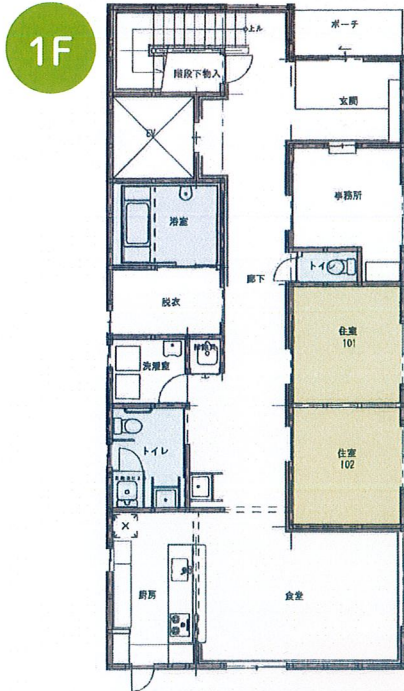
桜川ものわすれクリニック(精神科・心療内科)

医療法人きすな歯科医院(歯科)

安心・安全に包まれた、穏やかな毎日を

落ち着いた環境の中、穏やかに生き活きとした時間をお過ごしください。

フロアガイド バリアフリー対応。車イスをご利用の方も安心です。



※写真はいずれもイメージです。

施設概要

施設名称	ルフォル寿
運営事業者	るけな株式会社
所在地	〒541-0059 大阪府大阪市中央区博労町4丁目6番17号 第三丸米ビル802号 電話番号 06-6241-8890
電話番号	〒577-0837 大阪府東大阪市寿町3丁目22番地22号 06-6727-9888
開設年月日	令和元年9月1日
敷地面積	219.09㎡
延床面積	259.38㎡
建物構造	木造2階建て
居室数、面積	一般居室10室 (8.067㎡)
定員	10名
共同設備	管理室・食堂兼機能訓練室・浴室(機械浴1) 共用トイレ・厨房・エレベーター等
居室付帯設備	エアコン・緊急コールボタン

類型および表示事項

- 類型：障がい者グループホーム
- 住居の権利形態：建物賃貸借方式
- 利用料の支払い方法：月払い方式
- 入居時の要件：入居時区分認定
- 居室区分：全室個室

運営主体 / るけな株式会社

アクセス



〒577-0837

大阪府東大阪市寿町3丁目22番地22号

TEL. 06-6727-9888

FAX. 06-6727-9889



電車でお越しの方

Osaka Metro千日前線「北巽駅」より 徒歩約10分
JRおおさか東線「JR長瀬駅」より 徒歩約12分



お車でお越しの方

阪神高速13号東大阪線「高井田」から 約13分
近畿自動車道「東大阪南IC」から 約13分

※駐車場がございませんので、お車でお越しの際は近隣の有料パーキングのご利用をお願い致します。

入居費用

月額費用	家賃(非課税)	20,000円
	光熱水費(税別)	10,000円
	食費(税別)	20,000円
	合計(月額)	50,000円(税別)

- 日用品・おむつ代等は実費となります。
- 医療保険・介護保険の利用負担額分が別途必要です。
- その他日常生活費……実費相当額

上記金額に消費税は含まれておりません。

ご入居の流れ

お問い合わせ

ご見学

お申し込み

入居審査

ご契約

※各種行政手続きのお手伝いもさせていただきます。
生活保護申請・移管手続・認定調査、その他
お困り事はご相談ください。



るけな株式会社

もっと詳しく知りたい方は

るけな

検索



<http://rukena.main.jp>

✉ rukena.7@rukena.jp

■高齢者マンション ルフォール花園

〒557-0033 大阪市西成区梅南1丁目2番26-806号
TEL・FAX.06-6690-0545

■住宅型有料老人ホーム ルフォール東淀川

〒533-0024 大阪市東淀川区柴島3丁目2番14号
TEL.06-6329-0822 FAX.06-6329-0833

■障がい者福祉サービス ルフォール・ケア

- 訪問介護・生活援助型訪問サービス・介護予防型訪問サービス
- 計画相談支援 ●居宅介護・重度訪問介護

〒557-0033 大阪市西成区梅南1丁目6番19-302号
TEL.06-6690-7796 FAX.06-6690-7798

■障がい者福祉サービス ルフォール東淀川

- 訪問介護・生活援助型訪問サービス・介護予防型訪問サービス
- 居宅介護・重度訪問介護

〒533-0024 大阪市東淀川区柴島3丁目2番14号
TEL.06-6329-0822 FAX.06-6329-0833