



はっぴーらいふ 高槻南

ご入居対象者

◎要介護1～要介護5
(年齢60歳以上)

◎認知症の方もOKです

詳しくはお気軽に
お問い合わせください。



デイサービスセンター併設で、充実のシニアライフ。
淀川にほど近く、自然を感じながら過ごせる毎日。
広々とした居住スペースでは、豊かな暮らしを営んで
いただけます。
また、皆さまの健康な毎日を支える食事は、2フロア
にわかれた食堂でゆったりと楽しんでいただけます。
もっと元気に、もっと楽しい毎日をここからスタートさせ
ませんか？



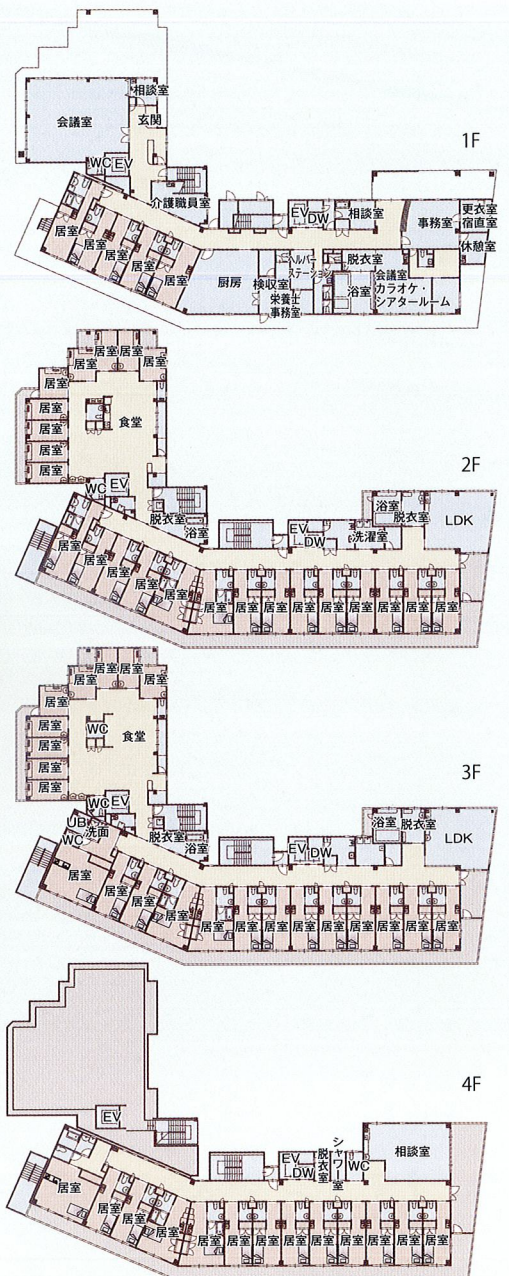
大阪府高槻市竹の内町63-3

共用設備

- 食堂(多目的ホール) ■ 相談室 ■ 浴室(機械浴あり) ■ 洗濯室
- トイレ ■ 緊急コール ■ フロント ■ 駐車場

居室設備

- トイレ ■ 洗面 ■ 緊急コール ■ 収納 ■ エアコン ■ ミニキッチン
- 眠りSCAN



ご利用時	敷金 / 100,000円~200,000円
月額利用料 家賃・共益費・ 生活支援サービス・食費	138,200円(税込)~233,200円(税込) (内訳) 家賃 50,000円~145,000円 / 共益費 30,000円 / サービス費 15,000円 / 食費 43,200円(税込)
別途費用	介護サービス利用料、医療費、日用品購入代、火災保険など

施設概要

- 類型:住宅型有料老人ホーム
- 所在地:大阪府高槻市竹の内町63番3号
- 開設年月日:平成30年11月
- 入居戸数:45室(18.88㎡~50.21㎡)
- 定員:47名
- 介護居室区分:全室個室
- 利用料の支払い方式
- 土地建物の権利形態:賃借
- 居住の権利形態:利用権方式
- 入居条件:要介護認定を受けている方

大阪府高槻市竹の内町63-3

TEL. 06-6990-8022

FAX. 06-6990-8023

ご見学などはお車でお迎えにあがります。