

Life Partner

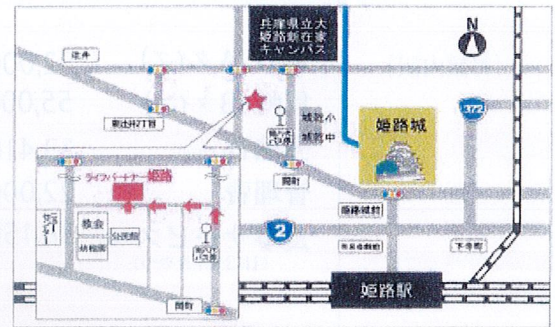
自由に、安心して暮らす。

それは居心地の良い「住まい」であること。

サービス付き高齢者住宅 ライフパートナー新在家



ACCESS ~現地ご案内~



ご入居様が自由に笑顔になる。それは私たちが追究する、代え難い喜びです。
住み慣れた我が家のような暮らしと、充実したサポートをご提供。
きっとご家族にもご満足いただける、居心地の良い「住まい」を目指しています。

兵庫県姫路市南新在家 14-33

居室設備

加齢対応構造 / 全42室

- 洗面台
- 専用トイレ
- 冷暖房完備
- 非常通報装置
- ミニキッチン
- 収納

共用設備

- 食堂
- 洗濯室
- トイレ
- 浴室
- 喫煙室



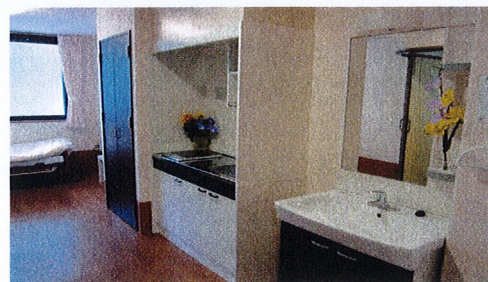
《外観》



《浴室》



《居室》



《居室設備》

◎ご入居費用と各種料金

敷金	156,000円
----	-----------------

※価格は税別表示	
月額	Aタイプ合計 127,060円
	Bタイプ合計 130,060円
[月額内訳]	賃料(Aタイプ) 52,000円
	賃料(Bタイプ) 55,000円
	光熱費(税別) 13,410円
	管理費 22,000円
	食事サービス(税別) (1日3食+おやつ) 38,150円

◎月額は当月分を毎月1日までに支払ってください。

(振込または口座自動振替)

◎共益費には、各種共用設備の維持管理費、電話・郵便物・来客の取次、健康管理、医療施設との連絡・紹介・受診手続きの協力等、レクリエーション費など、電気料金、ガス料金、上下水道料金、生活支援サービス(状況把握・生活相談)を含みます。

〈月額に含まれないもの〉

- ・医療費の自己負担分
- ・寝具リース代 1,500円/月(税別)※別途申込
- ・嗜好品、おむつ代、日用品など
- ・介護保険の適用されないサービス
例：要支援の方の通院・散歩など
- ・その他、個人の希望により受けるサービス

※食費について

下記条件に当てはまる場合、軽減税率(8%)が適用されます。

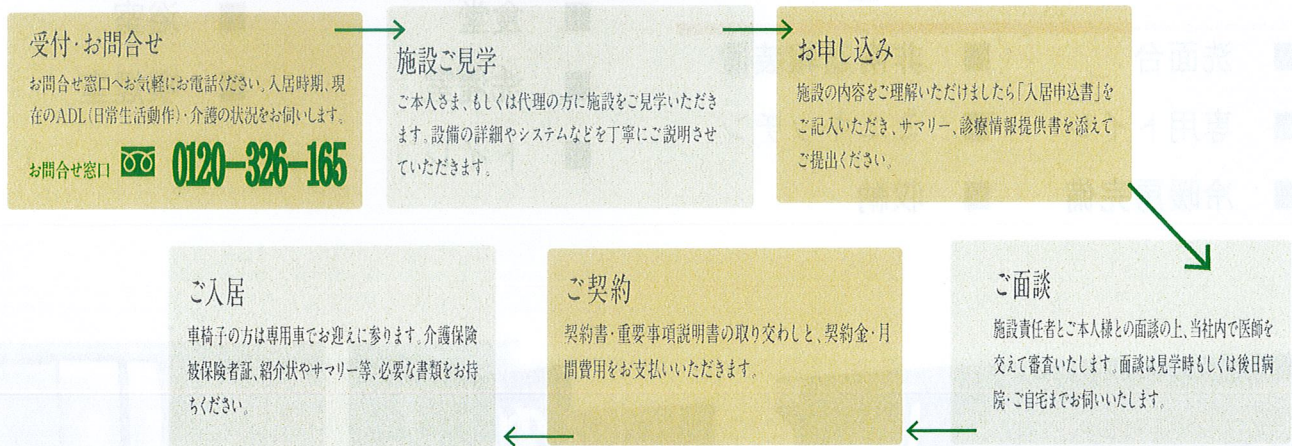
◇60歳以上の方

◇要介護・要支援認定を受けている60歳未満の方

◇上記の方と同居している配偶者

建物概要 ●施設の名称 / ライフパートナー新在家 ●施設の類型 / サービス付き高齢者住宅 ●所在地 / 兵庫県姫路市南新在家 14-33 ●最寄駅 / 山陽本線「姫路駅」下車、神姫バス10分、「南八代」停留所よりとほ3分 ●構造・規模 / 鉄骨3階建て ●敷地面積 / 995.04㎡ ●延床面積 / 1343.25㎡ ●建物竣工 / 平成24年8月 ●事業主体 / 株式会社エメラルドの郷 〒542-0063 大阪市中央区東平 2-1-6 ネクストライフビル TEL.06-6763-2113 ●土地・建物の権利形態 / 賃貸 ●居室区分 / 全室個室 ●総戸数 / 全42室 ●居室面積 / 18.29㎡ ~ 24.19㎡ ●入居時の要件 / 入居時要支援・要介護 ●介護保険 / 在宅サービス利用可 ●居住の権利形態 / 賃貸借方式 ●利用料の支払方式 / 月払い方式

◎ご入居までの流れ



【運営会社】

株式会社エメラルドの郷

〒542-0063

大阪市中央区東平 2-1-6 ネクストライフビル

TEL: 06-6763-2113 FAX: 06-6767-7557

[営業所] 埼玉・姫路・広島・福岡



☎ 0120-326-165

【安心サポート型】

(大阪府) ■ライフパートナー守口

■ライフパートナー堺

■ライフパートナー住吉

■ライフパートナー浜寺

■サンラフレ豊中

■こもれびの郷 徳庵

■ライフパートナー星丘

(東京都) ■ライフパートナー板橋

(埼玉県) ■ライフパートナー川口

■ライフパートナー安行領根岸

(兵庫県) ■ライフパートナー新在家

■いこ和神戸大倉山

(広島県) ■ライフパートナー戸坂

(福岡県) ■ライフパートナー大野城

■ライフパートナー磯路

■ライフパートナー城東

■ライフパートナー松原

■ライフパートナー深井

■新ライフパートナー平野

■ライフパートナー今福

■ライフパートナー市之郷

■ライフパートナー伴東

■ライフパートナー堤