

特定施設 サービス付き高齢者向け住宅

プラチナ・シニアホーム
川西中央



プラチナ・シニアホーム川西中央で
新しい生活を始めてみませんか

スタッフが支援し、あなたの生活を支えます

随時見学、体験入居も出来ますので、お気軽にご相談下さい
★ 体験入居 5,238 円 (4,762 円 + 消費税 476 円)
1 泊 (住宅費・日常生活含む)

プラチナ・シニアホーム川西中央

〒666-0011 兵庫県川西市出在家町 18-14

TEL 072-756-8620 FAX 072-756-8621

Email: sh1.kawanishichuo@lakes21.co.jp

株式会社 レイクス21 関西支店

TEL 06-6121-2901 FAX 06-6121-2902

<http://www.lakes21.co.jp>

サービス付き高齢者向け住宅について

安否確認・生活相談・緊急時対応等のサービスが付帯した、バリアフリー構造の高齢者向け住宅です。介護が必要となっても、施設ではなく、住宅での介護を受けながら生活を継続することができます。プラチナ・シニアホーム川西中央は、全室個室制となっており、入居者のみなさまが家庭的な環境の中で、自分らしく、楽しく穏やかな気持ちで、すこやかな生活が送れるよう、24時間体制で支援をいたします。

要介護・要支援認定を受けている方は、特定施設入居者介護のサービスを利用することができます。

利用できる方について

要介護 1～5、要支援 1～2の方が利用可能です。(特定施設入居者生活介護指定)

入居の手続きについて

お申し込み : 「入居申込書」に記入し、提出をして下さい。

面談 : 面談し、必要に応じて家庭訪問をさせていただきます。

決定 : 後日、決定連絡をし、ご入居契約になります。

日々の暮らしについて

- ご家庭にいた時とできるだけ同じ生活をする為に布団、衣類などはご持参下さい。
- ご自分の家具、仏壇、カーテンなどの私物も持ち込めます。
- 健康な体は良質の食事から！の理念のもとに毎食、職員がこだわりの食材を用いて心を込めて食事の用意をしております。
- ご家族様のご来訪は随時可能、事前連絡の必要はありません。
- ご家族様の宿泊も歓迎いたします。

～プラチナ・シニアホーム川西中央の概要～

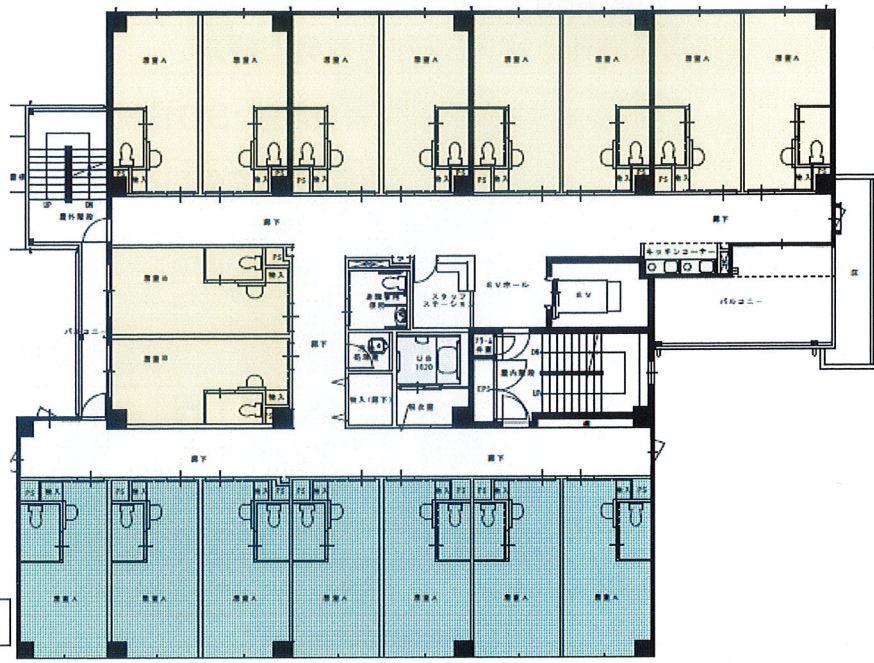
- 名称 プラチナ・シニアホーム川西中央
- 所在地 兵庫県川西市出在家町 18-14
- 開設日 平成25年 7月 1日
- 類型 サービス付き高齢者向け住宅
- 居住の権利形態 利用権方式
- 戸数 40戸 (全室個室・トイレ・洗面・収納付き) 18.60㎡ (全室共通)
- 1室の定員 1名
- 入居時の要件 要介護・要支援認定を受けている方 (特定施設入居者生活介護)
- 建物構造 鉄筋コンクリート造 3階建
- 建築面積 520.14㎡
- 敷地面積 1,465.29㎡
- 延床面積 1,456.33㎡
- 共用設備 食堂、浴室、台所
- 住戸設備 温水洗浄・暖房便座付きトイレ・洗面・温水器・収納・エアコン・緊急呼出装置
- 竣工年月 平成25年6月
- 介護保険 特定施設入居者生活介護の指定を受けており、要介護・要支援認定を受けている方は、介護保険のサービスを利用することが可能です。
- 土地建物の権利形態 賃借 (開設時から25年間、その後3年ごと更新)
- スタッフ構成
 - 管理者 1名
 - 生活相談員 1名
 - 計画作成担当者 1名
 - 看護職員+介護職員 14名以上
 - 機能訓練指導員 1名
- ※特定施設入居者生活介護の人員配置基準によります。
- 協力医療機関 内科 医療法人 協和会 協立病院
歯科 一般社団法人 川西市歯科医師会立訪問歯科センター
- 事業主体 株式会社レイクス21

プラチナ・シニアホーム川西中央 平面図



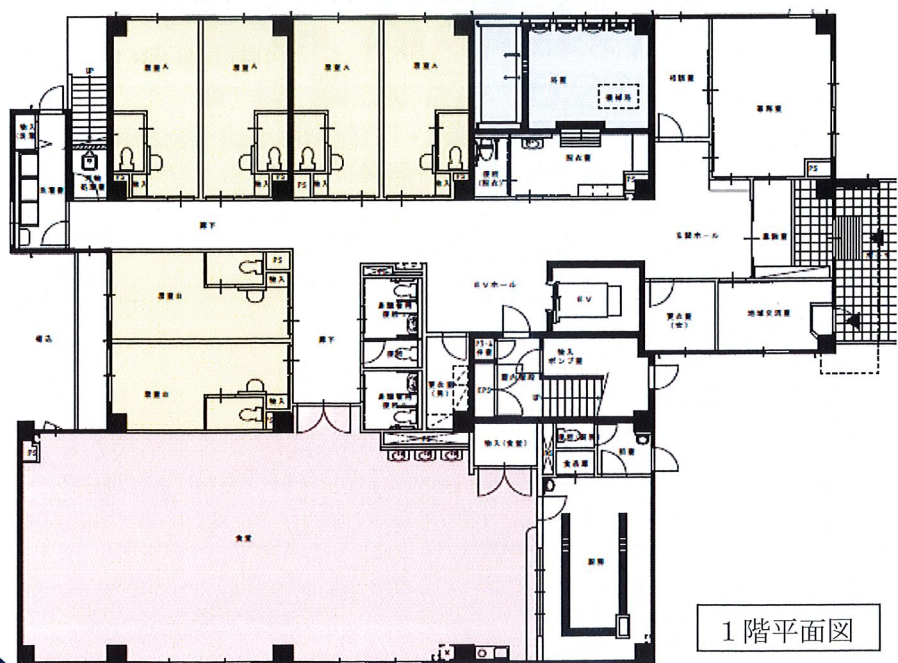
3階平面図

色
 北側・西側のお部屋
月額（概算）
90,000円
 ※別途食費が必要となります。
 ※要介護・要支援の方は別途介護保険の1割負担分が必要となります。



2階平面図

色
 南側のお部屋
月額（概算）
95,000円
 ※別途食費が必要となります。
 ※要介護・要支援の方は別途介護保険の1割負担分が必要となります。



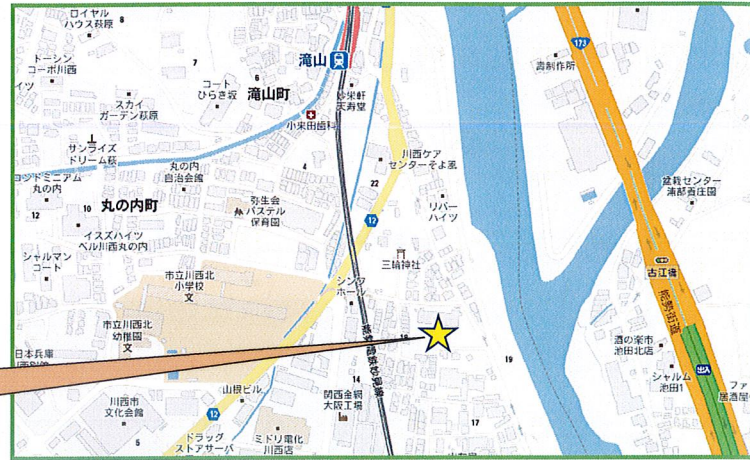
1階平面図

プラチナ・シニアホーム 川西中央

所在地：兵庫県川西市出在家町 18-14

TEL: 072-756-8620

電車でのご来所
能勢電鉄 「滝山駅」下車、
徒歩約 5 分



プラチナ・シニアホーム
川西中央

★賃料・サービス費等（介護保険外+介護保険利用者負担額）

介護保険外費用		介護保険利用者負担額 30日試算 (2019年10月1日 介護報酬改定・消費税率改定)			
		介護保険負担割合証記載の利用者負担割合による			
家賃 (非課税)	60,000～ 円	(介護度別)	1割	2割	3割
	65,000 円	要支援1	6,231 円	12,461 円	18,691 円
共益費 (非課税)	30,000 円	要支援2	10,606 円	21,212 円	31,818 円
計	90,000～ 円	要介護1	18,272 円	36,544 円	54,816 円
	95,000 円	要介護2	20,511 円	41,021 円	61,531 円
		要介護3	22,851 円	45,702 円	68,553 円
上記以外の別途費用		要介護4	25,023 円	50,045 円	75,068 円
住居光熱費	実費	要介護5	27,363 円	54,725 円	82,087 円
食費	48,600 円	自立(介護保険非該当)の方 生活支援サービス費 基本料金月額 20,952 円 (19,048 円+10%消費税 1,904 円)			
消費税(8%)を含む(軽減税率適用) 1日 1,620 円×30日試算 (朝 324 円 昼 605 円 夕 691 円)					

- 上記の介護保険利用者負担額は、「医療機関連携加算」・「介護職員処遇改善加算」を含みます。
- 個人的にかかるおむつ代・理美容代・医療費・特別行事費などは実費となります。
- 月の途中でのご入居・ご退居の場合は日割り計算になります。



〒100-0004 東京都千代田区大手町一丁目 5 番 1 号 大手町ファーストスクエアWEST 19 階
TEL 03-5208-1601 FAX 03-5208-1602

http://www.lakes21.co.jp E-mail: info@lakes21.co.jp
サービス付き高齢者向け住宅 / 有料老人ホーム / グループホーム
ケアプラン作成 / 訪問介護 / 通所介護 / 短期入所生活介護
福祉用具貸与・販売 / 住宅改修