

あふれる
たくさんの笑顔。
みんなが、
しあわせに。

サービスのご案内

入居者様を支える安心・安全のサービスをご提供します。
5つのサービスでシニアライフを楽しんでいただけます。

生活支援



24時間365日介護ヘルパー有資格者が常駐していますので、ご安心してご入居いただけます。

心身状況に応じて、体位交換、居室からの移動、椅子・車椅子への移乗、衣類の着脱、整容の援助を行います。

食事



ご希望により栄養士がご高齢者に適したメニューを作り配食をいたします。季節により食事内容を変更いたします。

ご入居者様が希望される時間、場所で可能な限り対応いたします。心身の状況に応じて、摂食介助をいたします。また、摂食状況に応じて食事形態の変更もいたします。

安全



セキュリティはご安心ください。

入り口玄関は、ご入居者様以外が入館できないよう常に施錠しております。また、24時間スタッフが常駐しておりますので、ご安心いただけます。

健康



ご入居者様が安心して暮らせるよう、医療サポートをいたします。

通院が困難な場合には、協力医療機関による訪問診療を必要に応じ承っております。

季節行事

お花見や夏祭り、季節を感じるイベントをお楽しみいただけます。

お花見

お花見の時期には、ご入居者様と公園などに行きます。みなさん、お花とお酒を楽しまれています。

夏祭り

スタッフやご入居者様全員で、楽しむ夏祭りイベントを催します。

クリスマスパーティー

クリスマスには、恒例のクリスマスパーティーを行います。お食事や様々なイベントで大盛り上がりです。

介護保険サービス

介護が必要な方は、介護事業所と別途ご契約いただくことで、介護保険サービスをご利用することができます。

介護保険サービスをご利用になる場合は、利用した介護サービスの費用(自己負担分)が加算されます。



サービス付高齢者向け住宅
Welfare門真
 ウェルフェア

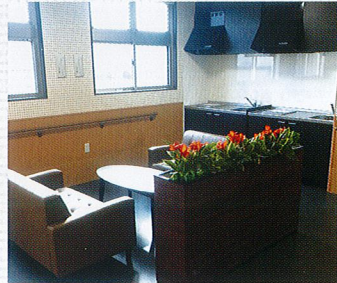
全居室36室(2人部屋 6室)を完備。
 日中の時間帯に看護師を配置し、
 安心の医療対応をしています。



居室には、トイレと洗面台
 があります。



楽しく食事ができるゆった
 りした食堂があります。



お食事や談話、くつろぎの
 スペースがあります。



お風呂は、各階に計4箇所
 あります。

安心の入居費用

入居一時金 **100,000円~150,000円**

月々費用
 合計(税別) **97,000円(1名)~171,000円(2名)**

家賃(税込) 39,000円~ 55,000円	管理費(税込) 22,000円~ 44,000円	食費(税別) 36,000円 1日3食(朝昼晩1,200円を30日ご利用いただいた金額です。)
---	--	--

※電気料金のみ別途となります。火災保険(10,000円/年)にご加入いただけます。
 ※食事は別途契約です。
 ※生活保護 応相談
 ※日用品、オムツ代等は実費となります。

施設概要 ■建物/3階建・36室 ■個室面積/18㎡・22㎡ ■構造/鉄骨造3階建 ■設備/冷暖房完備・エレベーター・水洗トイレ・緊急通報装置・スプリンクラー・ナースコール

- 居住の権利形態:賃貸方式
- 利用料の支払い方式:月払い方式
- 入居時の要件:入居時要支援・要介護
- 介護保険:住宅サービス利用可
- 居室区分:全室個室(2人入居可)

京阪本線「古川橋」駅より京阪バス8分

「免許試験場」バス停 徒歩約**1**分

〒571-0038 大阪府門真市柳田町20-20
 TEL.06-6909-5666 FAX.06-6909-5667



私たち「桜プランニング株式会社」では、
全ての人が幸せになる事を目指し利用者様のシニアライフを盛り上げます。



<http://sakura-plg.com/>

桜プランニング株式会社

大阪府中央区安堂寺町1丁目3-13 谷町もりおかビル5F

TEL.06-6777-5925 FAX.06-6777-5879

○訪問介護・介護予防訪問介護事業所

[桜ヘルパーステーション]

介護保険事業所番号/2773202813

〒570-0031 守口市橋波東之町2-9-24 TEL.06-6115-5623 FAX.06-6115-5633

[茜ヘルパーステーション]

介護保険事業所番号/2772603755

〒571-0038 門真市柳田町20-20 TEL.06-6909-5666 FAX.06-6909-5667

[秋桜ヘルパーステーション]

介護保険事業所番号/2773701087

〒566-0071 摂津市鳥飼下2-3-4 TEL.072-665-5303 FAX.072-665-5302