

— 住宅型有料老人ホーム —  
フィオレ・シニアレジデンス  
川西



全館  
バリアフリー  
仕様

24時間  
スタッフ  
常駐



# 閑静な住環境と様々なサービスにより 安心して快適な暮らしを提供します

## 住宅サービス

完全に独立した居室空間により、個人のプライベートを尊重。また、緊急通報システムを備え、24時間サポートを行います



## 食事サービス

1日3食、管理栄養士による栄養バランスのとれた食事サービスを利用いただけます。買物や食事の準備といった負担が軽減されます



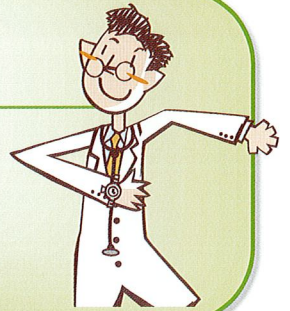
## 介護サービス

介護が必要な場合はケアプランに沿った介護サービスを利用いただけます。必要な時間に必要なサービスを受けることが可能です



## 医療サービス

協力医療機関との連携により、訪問診療・訪問看護サービスを利用いただけます。内科以外にも歯科等のサービスを受けることが可能です



# ひろびろ憩いの個室空間

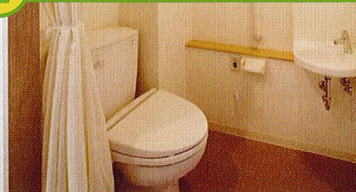
個人の生活を尊重したプライベート空間で日常生活を送っていただけます

### 1 緊急通報システム

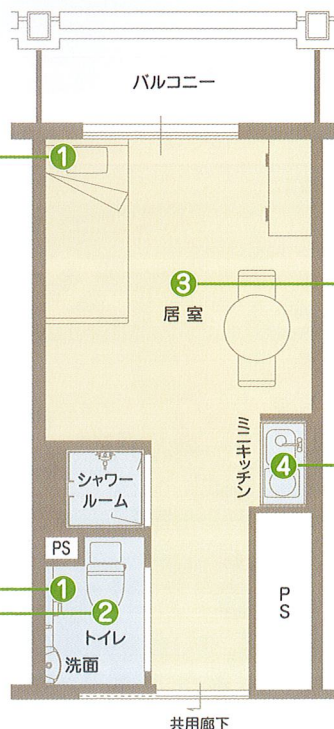


各居室に2箇所緊急通報システムを完備。24時間のスタッフ対応が可能です

### 2 トイレ



広々としたトイレを完備。車椅子でも利用していただけます



### 3 居室



約6帖のフリースペース。使い慣れた家具を持ち込んで生活していただけます

### 4 ミニキッチン



安全設計のミニキッチンを完備。居室で調理もしていただけます

※建物全館(居室含む)に「スプリンクラー」を設置

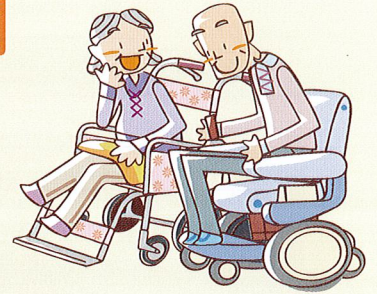


# このような方がご利用いただけます

- 日常生活に不安を感じている方
- 介護を必要とされている方
- ご家族の介護負担を軽減させたい方
- 住み慣れた地域で介護を受けたい方
- 在宅医療の必要な方
- 病院を退院される方
- 特別養護老人ホーム、老人保健施設などの施設への入所をお待ちの方

## ゆったり安心のコミュニティー空間

食堂で友人と楽しく食事をしたり、季節や行事ごとにイベント・レクレーションも行い、コミュニティー空間で1日の生活に彩りを加えていただけます

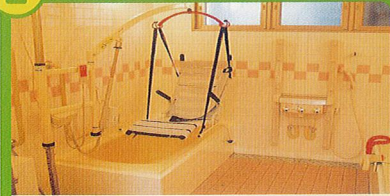


### 1 団欒スペース



1階ホールには応接・テーブルを設置。心地よくリラックスしていただけるスペースとして利用していただけます

### 2 介護浴室



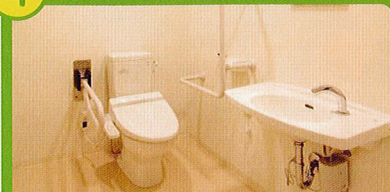
介護が必要な方も入浴していただける介護浴室を完備。車椅子の方も利用していただけます

### 3 食堂・団欒スペース

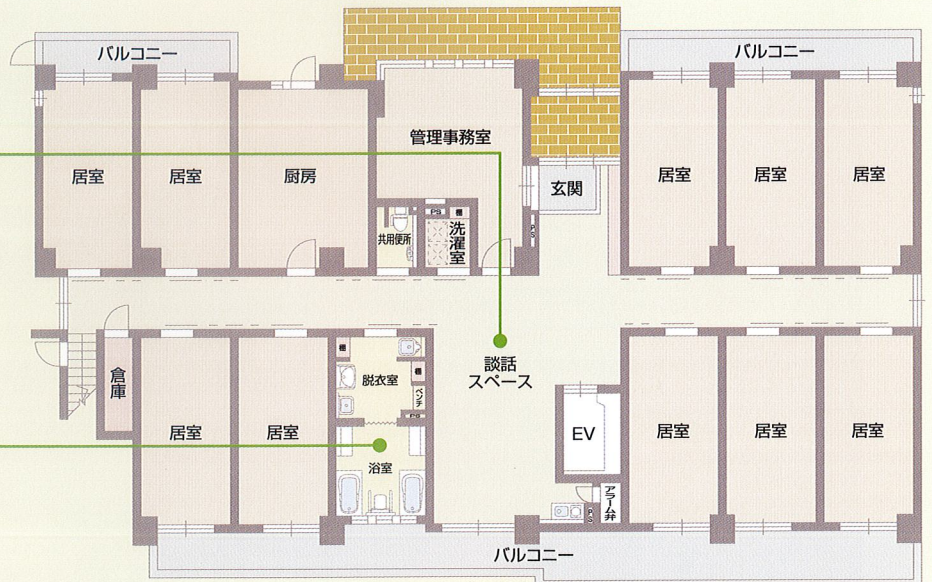


各階には広々とした食堂を完備。食事やレクレーションなど楽しい時間を過ごしていただけます

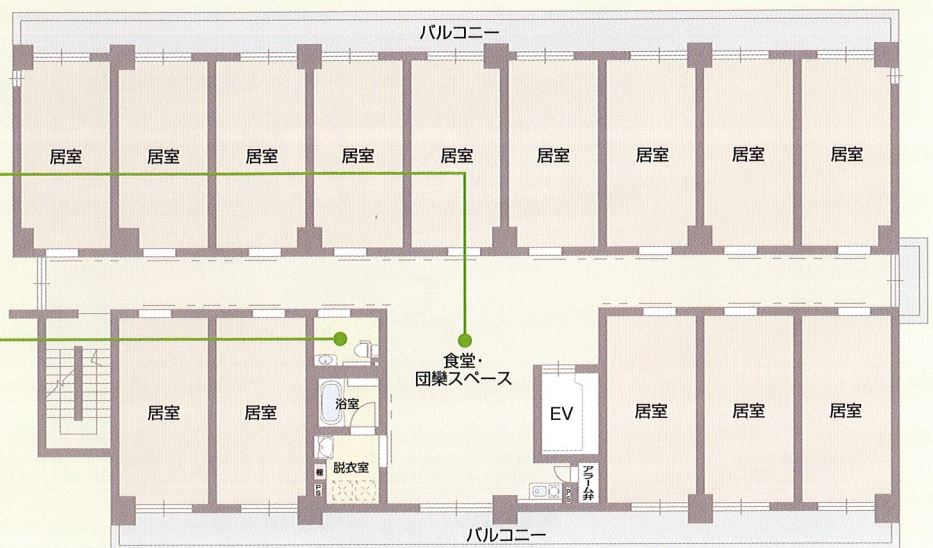
### 4 共用トイレ



共用部のトイレにも手すり・緊急通報システムを完備。車椅子の方も利用していただけます



■1階平面図



■2~5階平面図



周辺環境

病院や公園、買物施設も身近に揃った安心で便利な生活環境



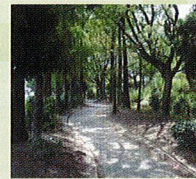
●関西スーパー



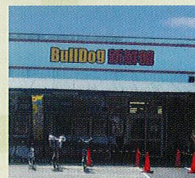
●ドラッグストアサーバ



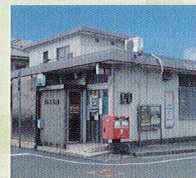
●ファミリーマート



●端ヶ池公園



●新鮮館



●伊丹大野郵便局



JR宝塚線  
「伊丹」駅より  
阪急伊丹線  
「阪急伊丹」駅より  
阪急宝塚線  
「川西能勢口」駅より

バス利用  
「上久代」停留所下車

徒歩1分

住宅型有料老人ホーム

「フィオレ・シニアレジデンス川西」施設概要

●用途/住宅型有料老人ホーム ●名称/フィオレ・シニアレジデンス川西 ●所在地/兵庫県川西市久代4-3-5 ●交通/阪急伊丹線「阪急伊丹」駅よりバス利用「上久代」停留所下車徒歩1分 ●規模・構造/鉄筋コンクリート造5階建 ●居室面積/18㎡ ●居室数/66戸 ●設備/(共用部) 食堂・ホール、厨房、共用トイレ、介護浴室、浴室、洗濯室(居室)トイレ、洗面、キッチン、シャワールーム、収納、緊急通報システム、エアコン ●事業主/(株)フルライフケア 大阪市中央区南本町1-2-6

※掲載の写真には当社施行例が含まれています。実際とは異なりますので、あらかじめご了承ください。

ご入居・その他のお問い合わせは

TEL.072-756-8001



充実した生活・人生【日本語】→full life【英語】

高齢者の方々に介護業務を通じて、  
これまで以上の充実した生活・人生を送っていただけることに  
貢献していくことが私達の想いです