



安心・安全・楽しく・共に生きる
『そうせいグループ』

サービス付き高齢者向け住宅

そうせい松島

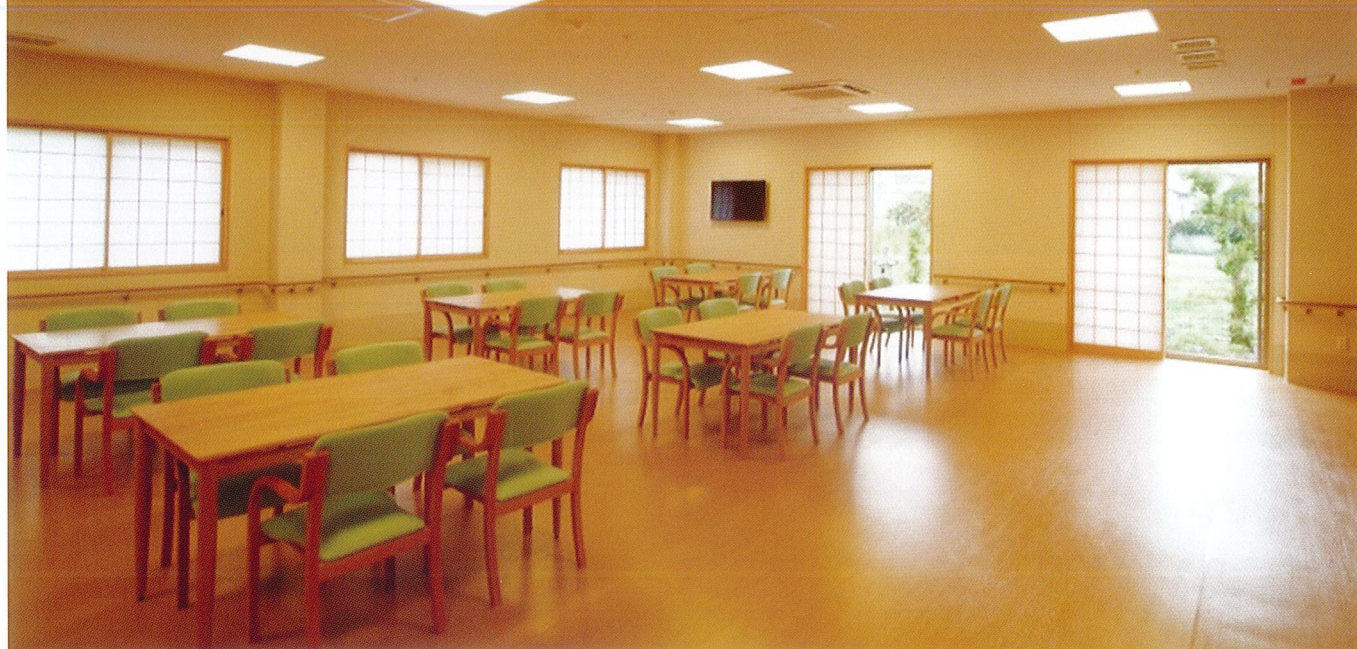
人とつながり生きていく、

そんなあなたを真心サポート。



こころ平穏訪れる、和みの暮らし

内障子で落ち着いた雰囲気の
広々とした食堂と情緒のある庭園。

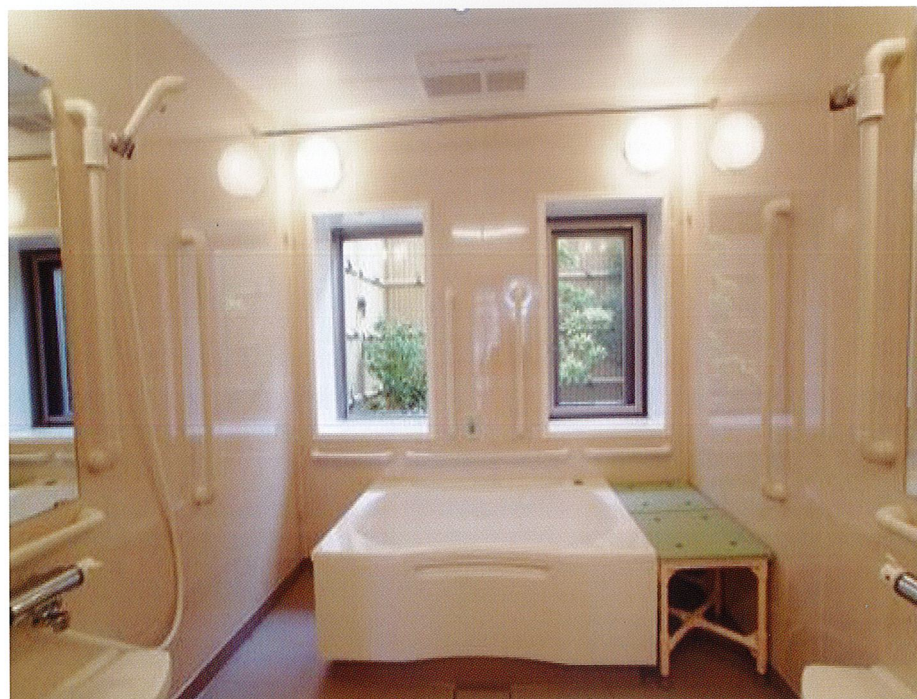


浴室も
機能充実



広々とした浴槽で
バスタイムを満喫

個人浴槽で坪庭を眺めながら
ゆったりバスタイム。
スタッフの介助により
安全、快適に入浴していただけます。



鉄骨造2階建
入居戸数28戸

- 建築概要 ● 名称/そうせい松島 ● 所在地/和歌山市加納 322-1
- 交通/和歌山バス松島停より徒歩2分 ● 構造/鉄骨2階建 ● 敷地面積/933.92㎡
- 建物面積/1F 499.14㎡ 2F 499.14㎡ ● 開設年月/2014年7月
- 総居室数/28室(居室18.00㎡) ● 居室区分/全室個室
- 備品・設備/エアコン・トイレ・洗面台・ナースコール・クローゼット・照明器具
- 居住の権利形態/建物賃貸借方式 ● 利用料の支払い方式/月払い方式
- 入居時の要件/入居時要支援・要介護 ● 介護保険/在宅サービス利用可
- 事業主/株式会社 ミシマ



心地よい 居住空間

趣のある庭園の散策

様々な部分にこころ落ちつく
和風テイストの造りを織りま
せて、ぬくもりとやすらぎの空
間を作りました。

毎日を過ごす場所だから、建物
全体が我が家のようにくつろ
げる工夫をしています。



こだわりの お食事

こだわりの食器が
季節の料理を美しく彩る

介護の現場でよく使われる
プラスチックの食器は味気
ない…お食事を楽しんで頂
くために温かみのある陶器
の食器を季節の献立に合わ
せた彩りで揃えました。



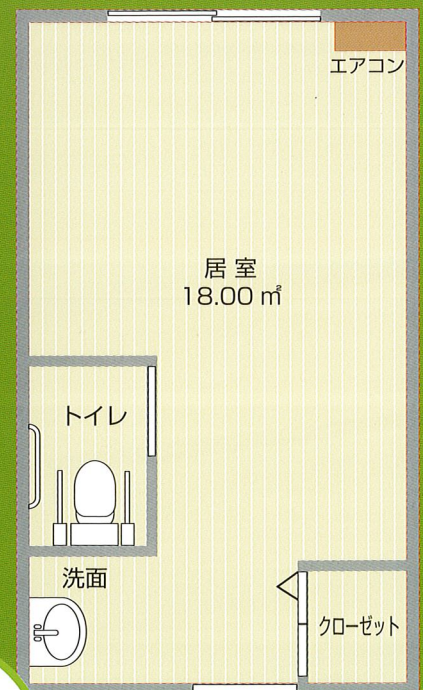
独立性の 高い個室

各部屋にトイレ・洗面完備

プライベートな時間を快適に過ごすお部屋
は段差もなく手摺を各所に設置したバリア
フリー設計。



ナースコール
も設置してい
ます。



居室
18.00㎡

居室面積
18.00㎡

※家具レイアウトはイメージです。

ご入居までの流れ

お問い合わせ

お電話(☎0120-117-651)にて受け付けております
専任の入居相談担当者が、ご相談を承ります

ご見学

施設をご見学の上、ご入居をご検討ください
担当者より設備・サービス及び料金に関してご説明いたします

お申込み

入居申込書など必要書類をご提出ください

ご面談

施設にお越しいただくか、ご自宅・ご入院先の病院などに訪問し、生活の様子や、介護・看護の状況、ご家族様の要望などお世話をさせていただく上で参考になる事柄をお伺いします※入居審査の結果、ご入居いただけない場合もございます

ご契約

「賃貸借契約書」の締結及びご入居に必要な書類等の手続きをいたします
ご利用料金をお支払いいただきます

ご入居

担当者がサポートさせていただきますのでお気軽にご相談ください
皆様のお越しをスタッフ一同お待ちしております

ご利用料金

| | |
|-----------|----------------|
| 家賃 | 45,000円 |
| 共益費 | 10,000円 |
| サービス費* | 8,000円 |
| 合計 | 63,000円 |

*状況把握・生活相談・健康増進サービス費が含まれます

※介護保険・医療保険は別途個人負担です

※食事は1日3食提供可能(費用別途必要)
ご利用の際は別途契約が必要です

※水道光熱費は別途契約が必要となり
料金は個人負担になります

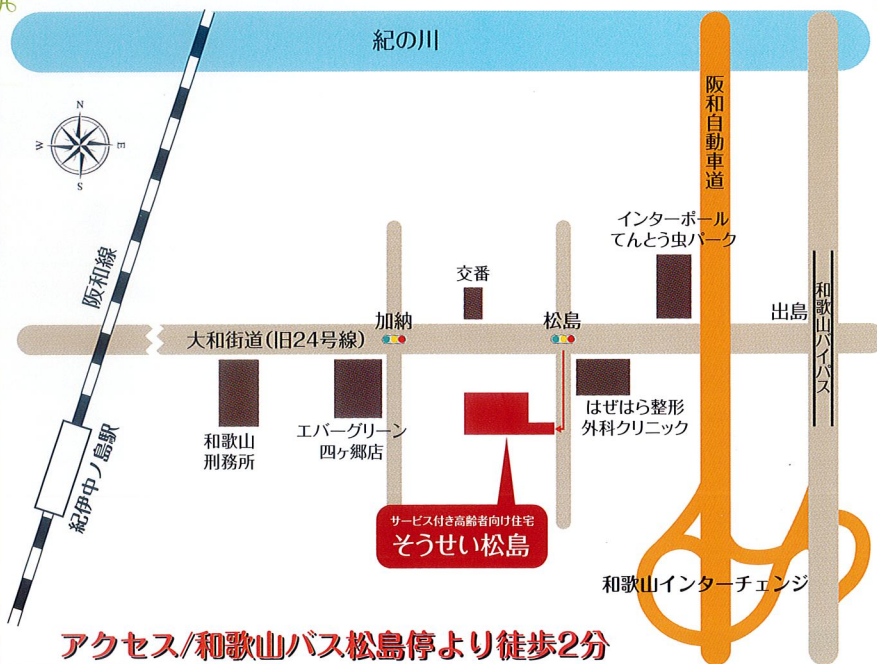
■入居要件

要介護認定を受けている方

※生活支援の方のご相談承ります

敷金 100,000円

火災保険料 10,000円(2年更新)



アクセス/和歌山バス松島停より徒歩2分

所在地/和歌山市加納 322-1 TEL / 073-488-6112

そうせいシリーズ

《高齢者住宅》

| | |
|---------|-------------------|
| そうせい東住吉 | 大阪市東住吉区住道矢田8-9-30 |
| そうせい住吉 | 大阪市住吉区大領2-6-26 |
| そうせい田島 | 大阪市生野区巽西2-3-33 |
| そうせい山本 | 八尾市東山本町8-6-36 |
| そうせい土生 | 岸和田市土生町2-27-46 |
| そうせい春木 | 岸和田市春木本町9-15 |
| そうせい園部 | 和歌山市園部1364-1 |
| そうせい関戸 | 和歌山市関戸4-3-16 |
| そうせい松島 | 和歌山市加納322-1 |
| そうせい宮前 | 和歌山市杭ノ瀬 126-1 |

そうせいグループ

医療法人社団 創生会 クリニックそうせい
株式会社 そうせい介護支援事業所
株式会社 ミシマ
本部所在地
〒546-0003 大阪市東住吉区今川4-5-9
TEL 06-6760-7400