

住宅型有料老人ホーム

フィオレ・シニアレジデンス上牧

Fiore Senior Residence



全館
バリアフリー仕様

24時間
スタッフ常駐

各種
付帯サービス

閑静な住環境と様々なサービスにより 安心して快適な暮らしを提供します

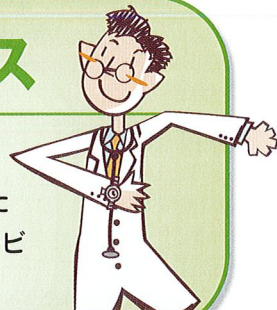
1. 住宅サービス

完全に独立した居室空間により、個人のプライベートを尊重。また、緊急通報システムを備え、24時間サポートを行います



3. 医療サービス

協力医療機関との連携により、訪問診療・訪問看護サービスを利用いただけます。内科以外にも歯科等のサービスを受けることが可能です



2. 介護サービス

介護が必要な場合はケアプランに沿った介護サービスを利用いただけます。必要な時間に必要なサービスを受けることが可能です



4. 食事サービス

1日3食、管理栄養士による栄養バランスのとれた食事サービスを利用いただけます。買物や食事の準備といった負担が軽減されます



ひろびろ憩いの個室空間

個人の生活を尊重したプライベート空間で日常生活を送っていただけます

1 緊急通報システム

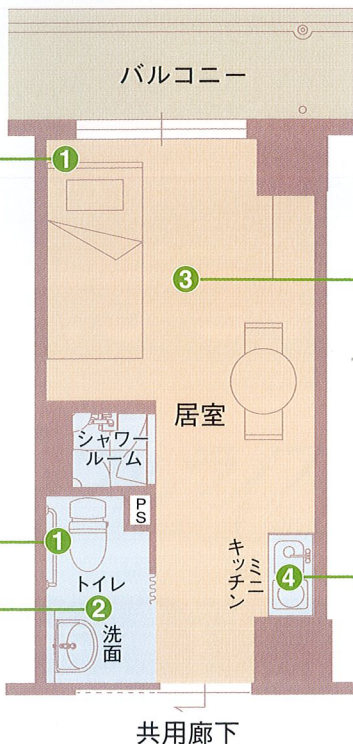


各居室に2箇所緊急通報システムを完備。24時間のスタッフ対応が可能です

2 トイレ



広々としたトイレを完備。車椅子でも利用いただけます



3 居室



約6帖のフリースペース。使い慣れた家具を持ち込んで生活していただけます

4 ミニキッチン



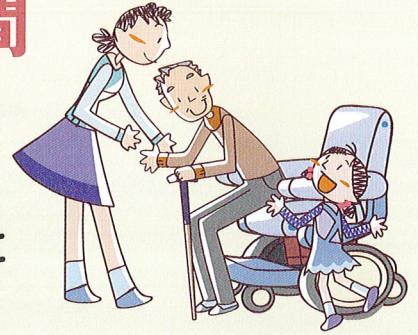
安全設計のミニキッチンを完備。居室で調理もいただけます

※建物全館(居室含む)に「スプリンクラー」を設置

このような方がご利用いただけます

- 日常生活に不安を感じている方
- 介護を必要とされている方
- ご家族の介護負担を軽減させたい方
- 住み慣れた地域で介護を受けたい方
- 在宅医療の必要な方
- 病院を退院される方
- 特別養護老人ホーム、老人保健施設などの施設への入所をお待ちの方

ゆったり安心のコミュニティー空間



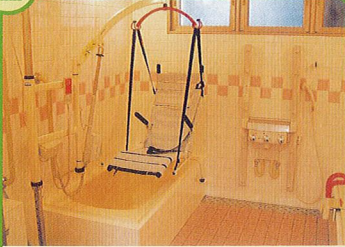
1 団楽スペース



1階ホールには応接・テーブルを設置。心地よくリラックスしていただけるスペースとして利用していただけます

食堂で友人と楽しく食事をしたり、季節や行事ごとにイベント・レクレーションも行い、コミュニティー空間で1日の生活に彩りを加えていただけます

2 介護浴室



介護が必要な方も入浴していただける介護浴室を完備。車椅子の方も利用していただけます

3 食堂・団楽スペース

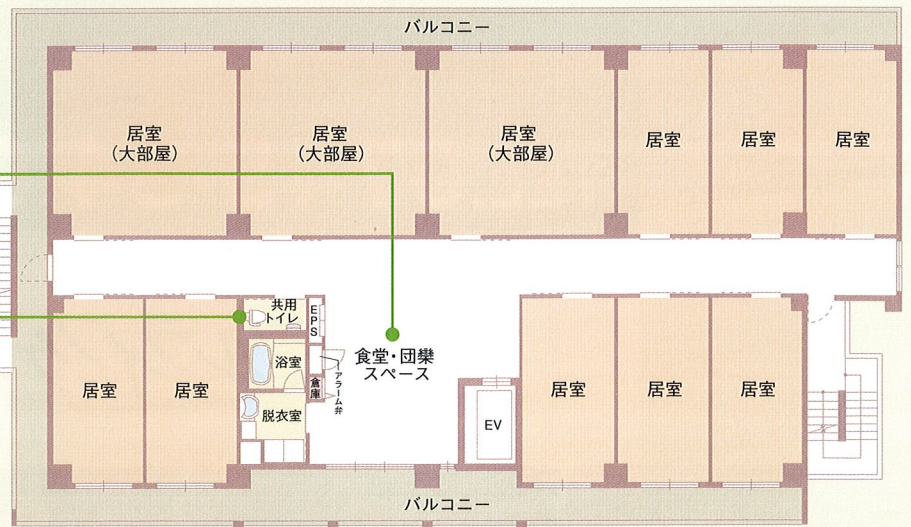
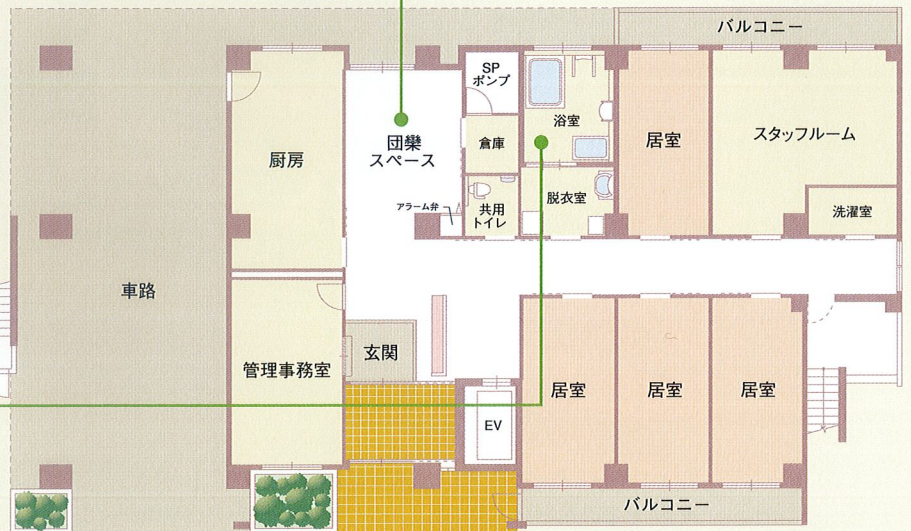


各階には広々とした食堂を完備。食事やレクレーションなど楽しい時間を過ごしていただけます

4 共用トイレ



共用部のトイレにも手すり・緊急通報システムを完備。車椅子の方も利用していただけます



※居室(大部屋)は4・5階のみ

周辺環境

病院や公園、買物施設も身近に揃った安心で便利な生活環境



●イオン



●キリン堂



●スーパー万代



●りそな銀行



●赤田池公園



●西大和片岡台郵便局

奈良交通

「片岡台1丁目」
「星和台2丁目」バス停 徒歩 **1分**

「フィオレ・シニアレジデンス上牧」施設概要

●用途／有料老人ホーム ●名称／フィオレ・シニアレジデンス上牧 ●所在地／奈良県北葛城郡上牧町片岡台2丁目6-12 ●交通／奈良交通「片岡台1丁目」「星和台2丁目」停留所下車徒歩1分 ●規模・構造／鉄筋コンクリート造5階建 ●居室面積／18㎡・36㎡ ●居室数／54戸 ●設備／(共用部) 食堂・ホール、厨房、共用トイレ、介護浴室、浴室、洗濯室(居室)トイレ、洗面、キッチン、シャワールーム、収納、緊急通報システム、エアコン ●事業主／(株)フルライフケア 大阪市中央区南本町1-2-6
※掲載の写真には当社施行例が含まれています。実際とは異なりますので、あらかじめご了承ください。

ご入居・その他のお問い合わせは
TEL.0745-34-0055



充実した生活・人生【日本語】 → full life【英語】

高齢者の方々に介護業務を通じて、
これまで以上の充実した生活・人生を送っていただけることに
貢献していくことが私達の想いです