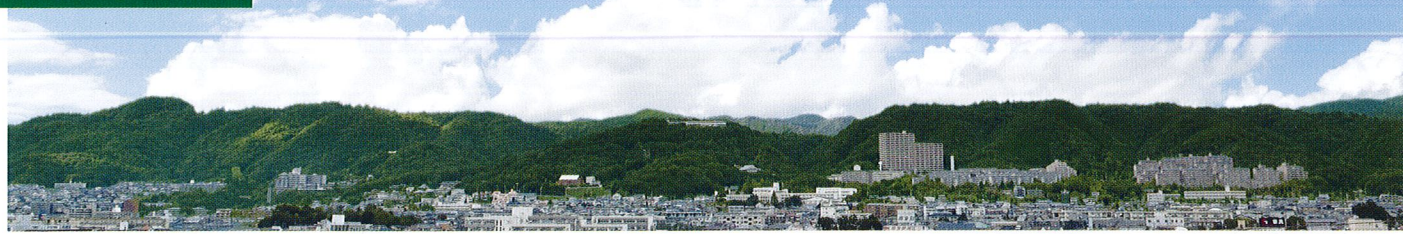


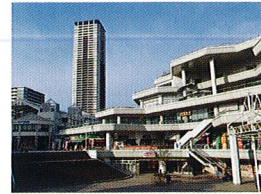
眺望と周辺環境



箕面市立病院
(徒歩3分)



地下鉄御堂筋線箕面船場駅(仮称)
(徒歩5分)



千里中央
(車で5分)
(新駅より電車2分)

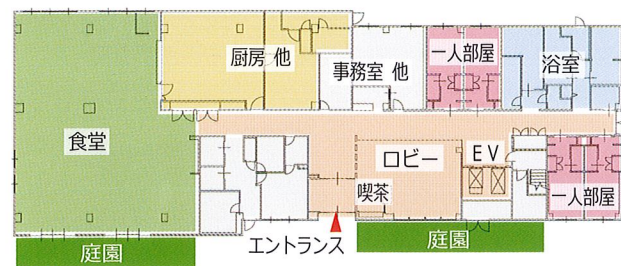


梅田(大阪)
(車で18分)
(新駅より電車21分)

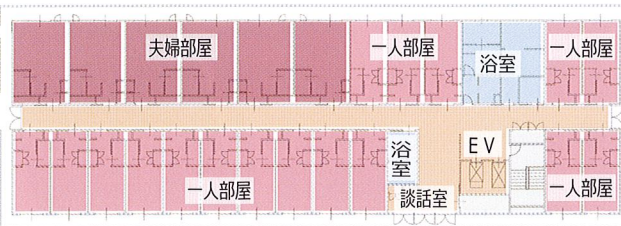


みのおキューズモール
(車で6分)
(新駅より電車2分、新箕面駅下車)

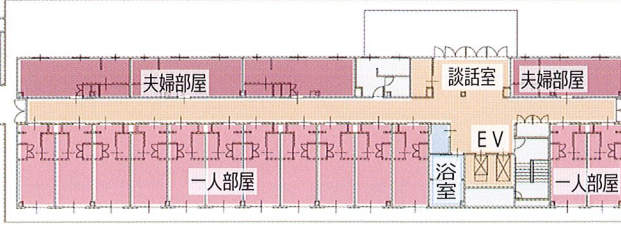
1F PLAN



3F PLAN



5F PLAN



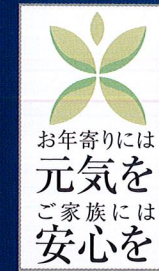
物件概要

●所在地/大阪府箕面市萱野5丁目11番●類型/サービス付き高齢者向け住宅●権利方式/賃貸方式●入居可能期間/終身●敷地面積/2309.00㎡●建延面積/3600.36㎡●構造規模/鉄骨造5階建●土地建物の権利形態/建物所有●居室数/90室(1人部屋68室、夫婦部屋22室)●入居時の要件/自立、要支援1・2、要介護1～5●定員/112名

アクセス

- お車の場合
 - ・新御堂筋を箕面方面に進み側道交差点「新船場北橋西詰」を左折、箕面市立病院横。
 - ・国道171号線からは「萱野3丁目」交差点を南に進み、箕面市立病院横。
- 公共交通機関の場合
 - ・北大阪急行「千里中央」駅よりバスに乗り換え、市立病院前(箕面市)下車徒歩5分
 - ・または「千里中央」駅よりタクシーで10分

株式会社ポブラコーポレーション(事業主・賃主)
メディカルチアレリーサポプラ箕面船場
お問い合わせ 9:00 ~ 18:00 (年中無休)
TEL.080-6218-4916 (百田)
0120-914-810



サービス付き高齢者向け住宅
メディカルチア
Medical・Cheer

レリーサポプラ 箕面船場

北摂を中心に多様な医療・介護事業所を運営するポブラグループ。
特別養護老人ホームをはじめ、グループホームやデイサービスクリニックなどこれまでの豊富な実績から得た経験を活かし、“ご家族の一員”となって支えるケアを目指します。



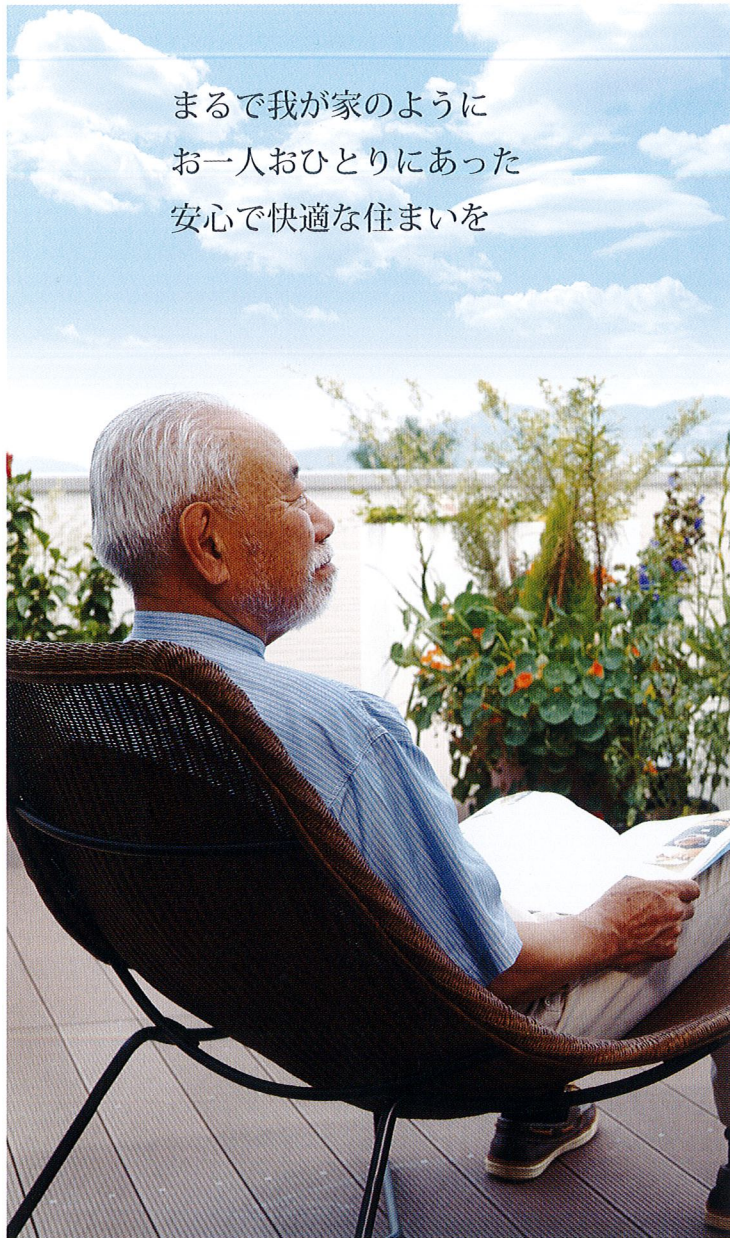
1人部屋 68室 夫婦部屋 22室



(パンフレット中の内観実写及び人物写真は弊社既存物件です)



あなたらしい暮らしの実現を 私たちがサポートします



まるで我が家のように
お一人おひとりにあった
安心で快適な住まいを

健康で快適な毎日

介護士 24 時間常駐・看護師 24 時間待機。
病院との連携。定期人間ドック。

医療との連携、介護士 24 時間常駐、看護師 24 時間待機で健康で快適な毎日をサポート。専任医師による定期的な往診で早期治療をおこなう他、急変時には当グループの選任医師が可能な限り直接往診いたします。



専任医師による充実した医療



夜間も看護師が 24 時間待機



専門的な指導を受けたパーソナルトレーナー



質の高い睡眠は日中の運動から

元気に過ごす

個別の運動メニューを組むパーソナルトレーナーを配置。
資格を持つ快眠コンシェルジュも常駐。

免疫力を上げて、元気で過ごすには毎日の正しい睡眠と運動が大切です。日中にヨガや体操などで体を動かし、夜間の快適な睡眠を促します。資格を持つ職員が、快適な眠りのための環境づくりや相談に応じます。

楽しく暮らす

年に 2 回の国内旅行を企画。
こだわりのカルチャー倶楽部を実施。

「健康」で「元気」に過ごすために、何よりも大切な暮らしの「楽しみ」。年 2 回の国内旅行で心身ともリフレッシュ。また、ポプラならではのレクリエーションで日々の「楽しみ」に彩りが感じられます。



ポプラの多彩なカルチャー



音楽でのコミュニケーションづくり

(上記各種サービスは提供予定のサービスです)

いいこといっぱい 旅倶楽部

TABI CLUB

お出かけや旅行が好きな方は必見！
様々な外出イベントを定期的実施しています
ご家族だけでは不安な外出もスタッフが同行するので安心
「どこに行こうか」「何を観ようか」「何を食べようか」など
ご入居者さま同士で『自分たちの旅をつくる』ことから
参加していただいています
意見を出し合ったり、計画することは“認知症予防”にもつながり
毎日の生活に刺激を与えてくれます！



ここで暮らす喜び モダンにナチュラルに暮らしの感性が輝く場所

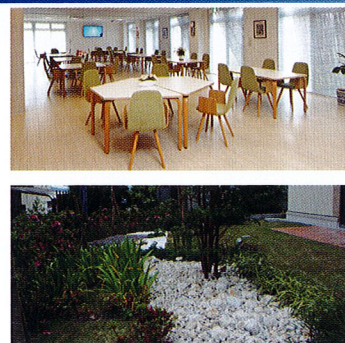


2人部屋22室

ご夫婦で入居できる 2 人部屋



入居者同士の交流が広がる談話室



会話がいつそうはずむ開放的な食堂



気軽に利用できる喫茶コーナー

デイサービスを併設



樽サッカー・社交ダンス等、多彩なアクティビティ

若返りハビリ

からだから
理学療法士
特別メニュー
体の若返り

こころ
学園祭
単位制
ギネスに挑戦
心や気持ちの
若返り

シニアカレッジポプラ箕面船場
デイサービスを大学に見立て、1日の時間割を自分で選んで受講し単位を取得！
単位数クリアやテストに合格すれば、学位を取得できます。

一食一食、満足いただける お食事をご提供いたします



ご入居者さまの笑顔あふれる食事イベント
季節を感じる行事と共にイベント食をご用意しています。
お慶び事や楽しみのあるお食事の時間を大切に考えています。
また、ご入居者さまの咀嚼力や嚥下能力に合わせたお食事を提供します。